



**Alemman tieverkon merkitys  
puuhuollolle ja toimenpidetarpeet**

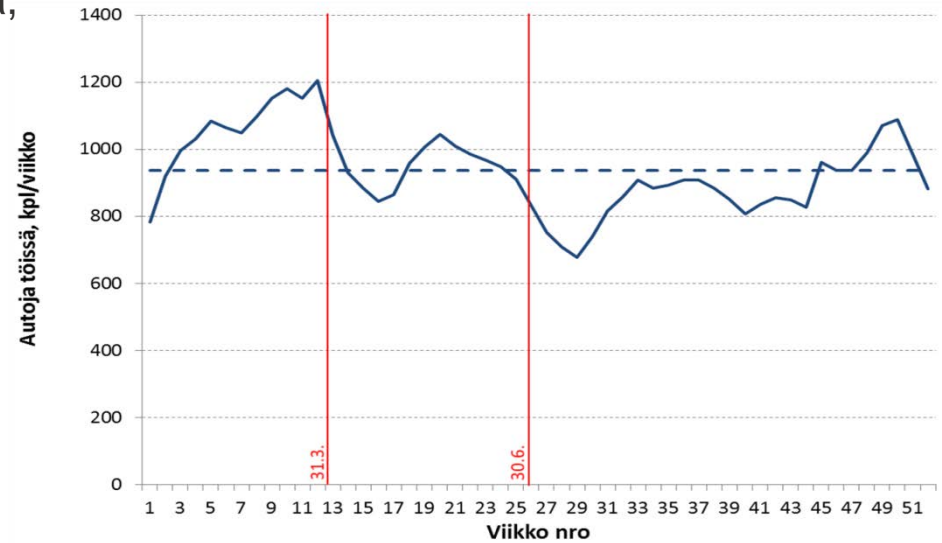
## **Esityksen sisältö:**

- 1. Alemman tieverkon merkitys puuhuollolle**
- 2. Tiestön kunto**
- 3. Toimenpidetarpeet**
- 4. Äänekosken biotuotetehtaan puulogistiikka**
- 5. Yhteenvedo**

# Tieverkon merkitys

# Puutavaran kuljetusolosuhteet

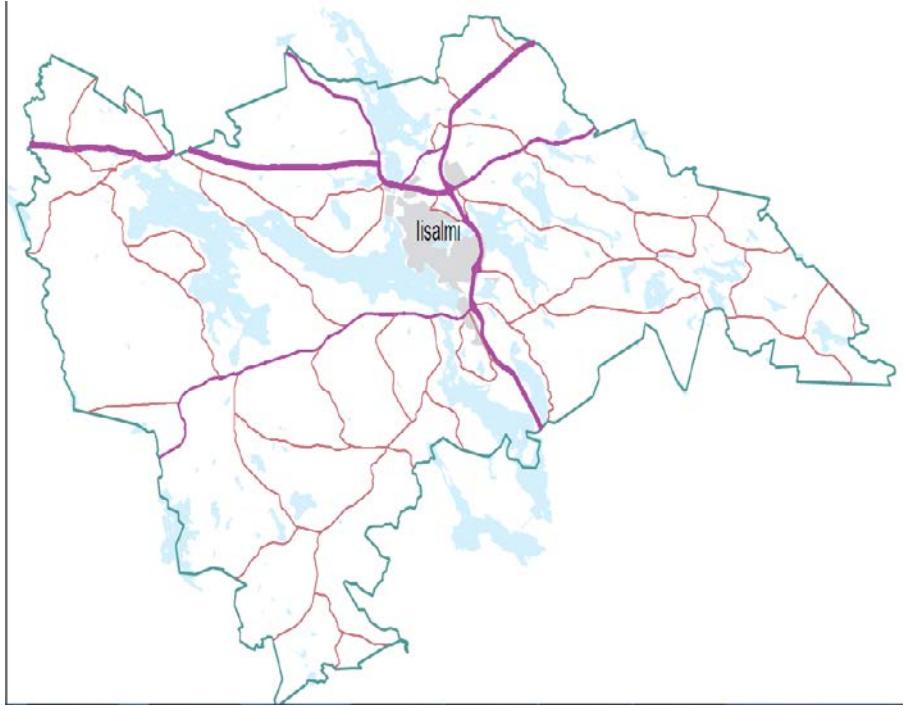
- Toimitukset autolla n. 55 milj. m<sup>3</sup>/vuodessa, n. 3700 kuormaa päivässä
- Varastopaikkoja n. 20 000 kpl
- Puutavaralajeittaisia varastopaikkoja n. 120 000 kpl
- Toimituksia n. 100 tehtaalle sekä lisäksi asemille ja terminaaleihin
- Erikoisuutena voimakas kausiluonteisuus



Lähde: Metsäteho Oy

# Puutavaran kuljetusolosuhteet, Iisalmi

Maantiet



Yksityistiet



Lähde: Metsäteho Oy

# Tiestön huonon kunnan vaikutukset

- Kuljetuskustannukset nousevat
  - Kuljetusmatka pitenee
  - Kuljetusaika pitenee (alemmat nopeudet)
  - Polttoaineen kulutus lisääntyy
  - Ajoneuvojen korjauskustannukset kasvavat
  - Resurssien tarve kasvaa
- Kausiluonteisuus lisääntyy
  - Puun saatavuus heikkenee
  - Varastointikustannukset nousevat
  - Terminaalien yms. kustannukset nousevat
  - Käyttöpääomaa sitoutuu enemmän
- Onnettomuusriski ja ympäristörasitus kasvavat



## AJONOPEUS RATKAISEE

- Miljoonan kuutiometrin kuljettamiseen tarvitaan huonoissa olosuhteissa 25 % lisää kalustoa
- Nopeus 70 km/h >> resurssitarve 24 autoa
- Nopeus 50 km/h >> resurssitarve 30 autoa

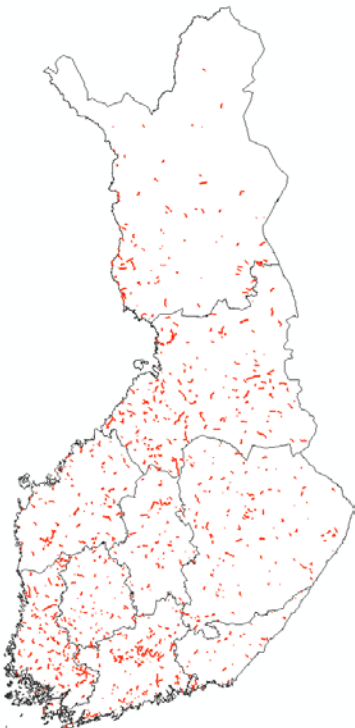
Lähde: Metsäteho Oy



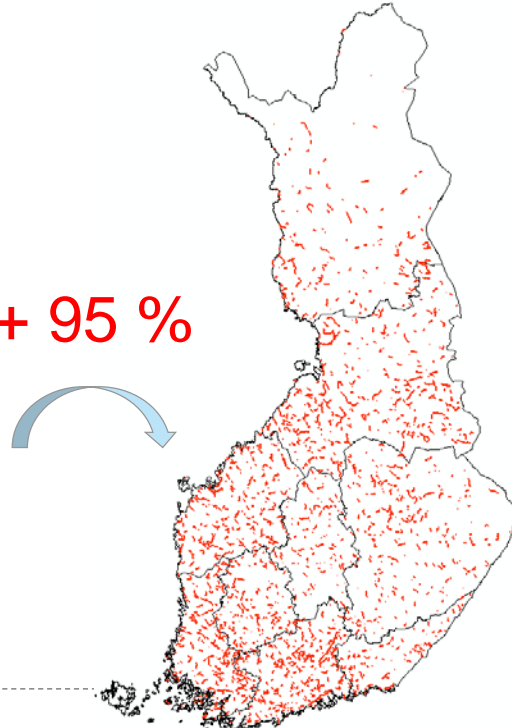
# Tiestön kunto

# Teiden kunto heikkenee!

2013  
Korjaustarpeessa olevaa tiestöä  
4 900 km

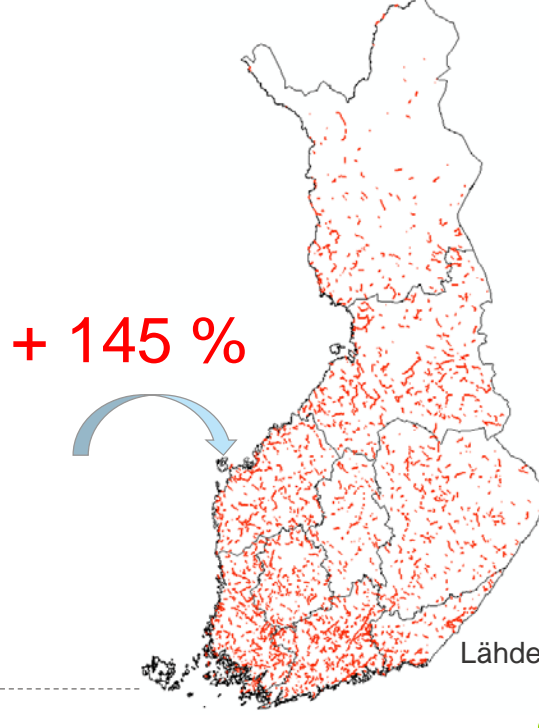


2018  
Korjaustarpeessa olevaa tiestöä  
9 600 km



+ 95 %

2023  
Korjaustarpeessa olevaa tiestöä  
12 100 km



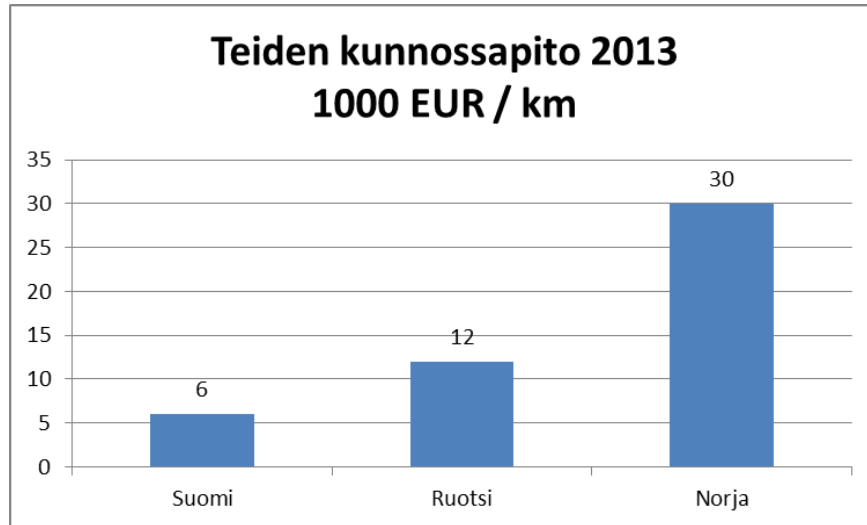
+ 145 %

Lähde: Liikennevirasto



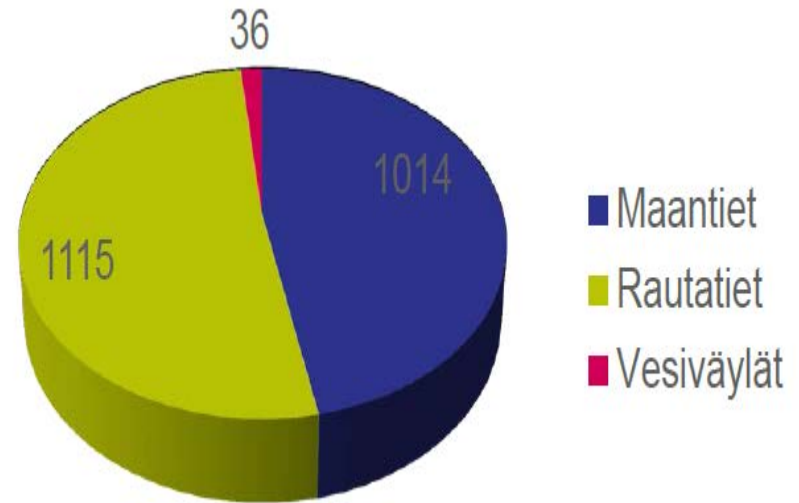
# Panostus teiden kunnossapitoon

Vuosirahoitus väylänpitoon n. 960 milj. €  
josta noin puolet tiestöön



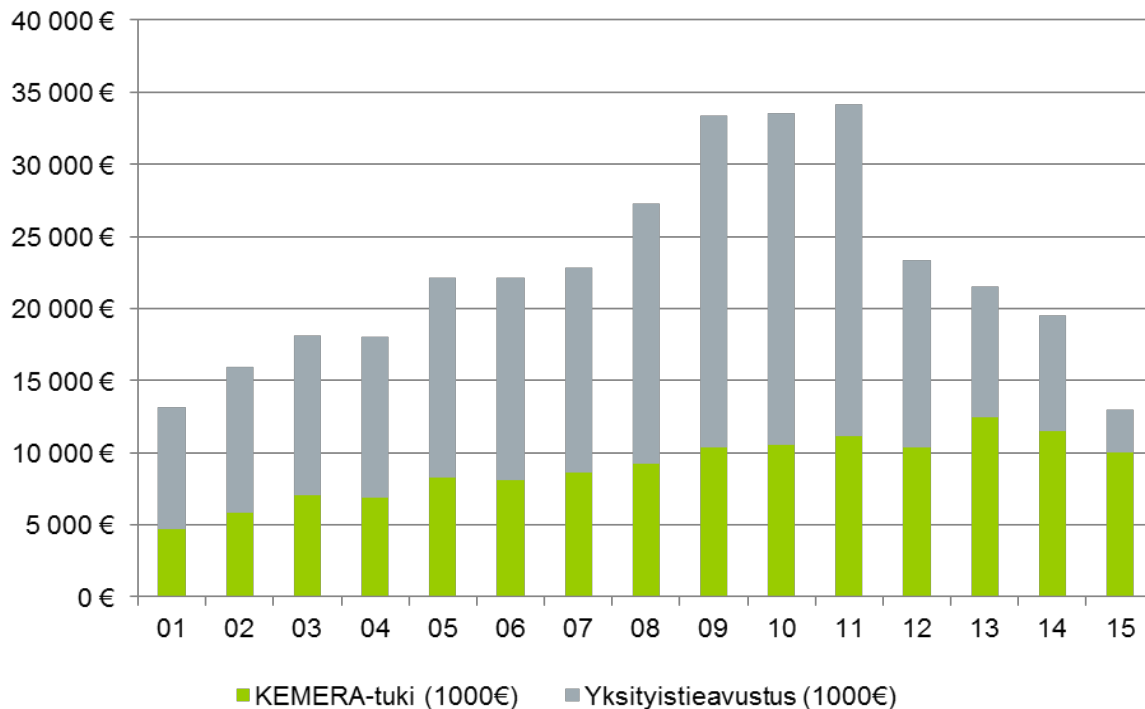
Lähde: PTT ym, Liikennevirasto

Korjausvelka 2300 milj.€



Lähde: Liikennevirasto

# Panostus yksityisteihin 2001 - 2015

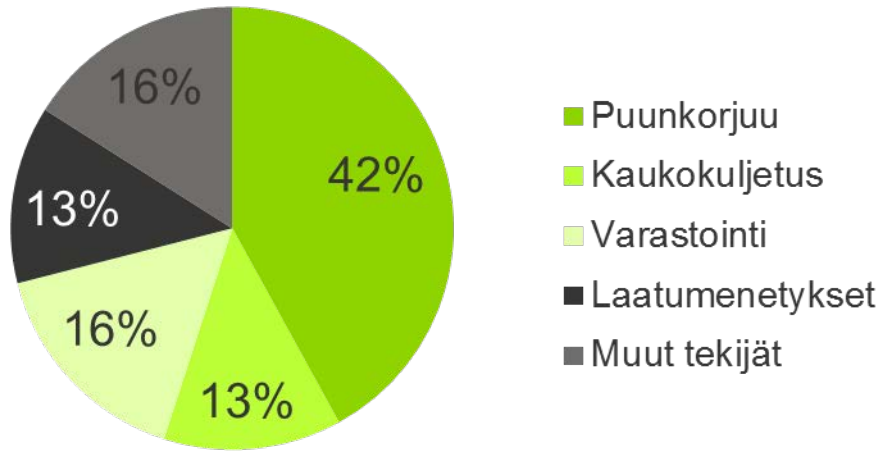


Lähde: Metsäteollisuus ry

# Toimenpidetarpeet

# Puunhankinnan kausivaihtelu hoidettava kokonaisuutena

Kausivaihtelun kustannusvaikutus  
100 milj. €



Kau

- Tä
- yl
- K
- Te
- y
- V
- P
- K
- si

Lähde: Metsäteho Oy

# Teollisuuden rooli kausivaihtelun vähentämisessä

## Teollisuuden hoidettavia asioita:

- Vaikuttaminen infrastruktuuriin ja muihin edellytyksiin
  - Metsäteollisuus ry ja yhtiöt
- Tutkimuksen ja kehittämisen organisointi
  - Metsäteho Oy
  - Yrityskohtainen kehittäminen
- Koko puunhankinnan optimointi
  - Varantojen ja varastojen ylläpito
  - Yrityskohtaiset ohjausjärjestelmät
  - Yhteiset tietojärjestelmät
  - Rahoitus
- Korjuun suunnittelu
- Taksaperusteiden määrittäminen
- Leimikkojen hinnoittelu



VAL

|

Y†

# Terminaalit ja varastointi

---

- Uusien suurempien rekkojen käyttömahdollisuus muuttaa kuljetusten optimointia
  - Terminaalien rakentaminen autokuljetukselle
  - Kuljetus metsästä terminaaleihin ruuhka-aikoina
  - Kuljetus tehtaalle terminaalista tasaisesti
  - Tehokas lastaus terminaaleissa
  - Yritysten välinen kauppa terminaaleissa
- Hyönteistuholain rajoitukset
  - Terminaalin sijainti
  - Puun käsittely/suojaus
- Rautatiekuljetuksen terminaalien / asemien / lastauspaikkojen kehittäminen

# Yhteenveto

# Yhteenveto

---

1. Alemman tieverkon hoitoon ja ylläpitoon tarvitaan lisää rahaa
  - sekä maanteille että yksityisteille
2. Metsäteollisuus voi lieventää olosuhteiden vaihtelua omilla toimenpiteillään
3. Kuljetuksen infrastruktuuria on kehitettävä kokonaisvaltaisesti
4. Eri organisaatioiden yhteistyö ratkaisevan tärkeää





**Kiitos!**