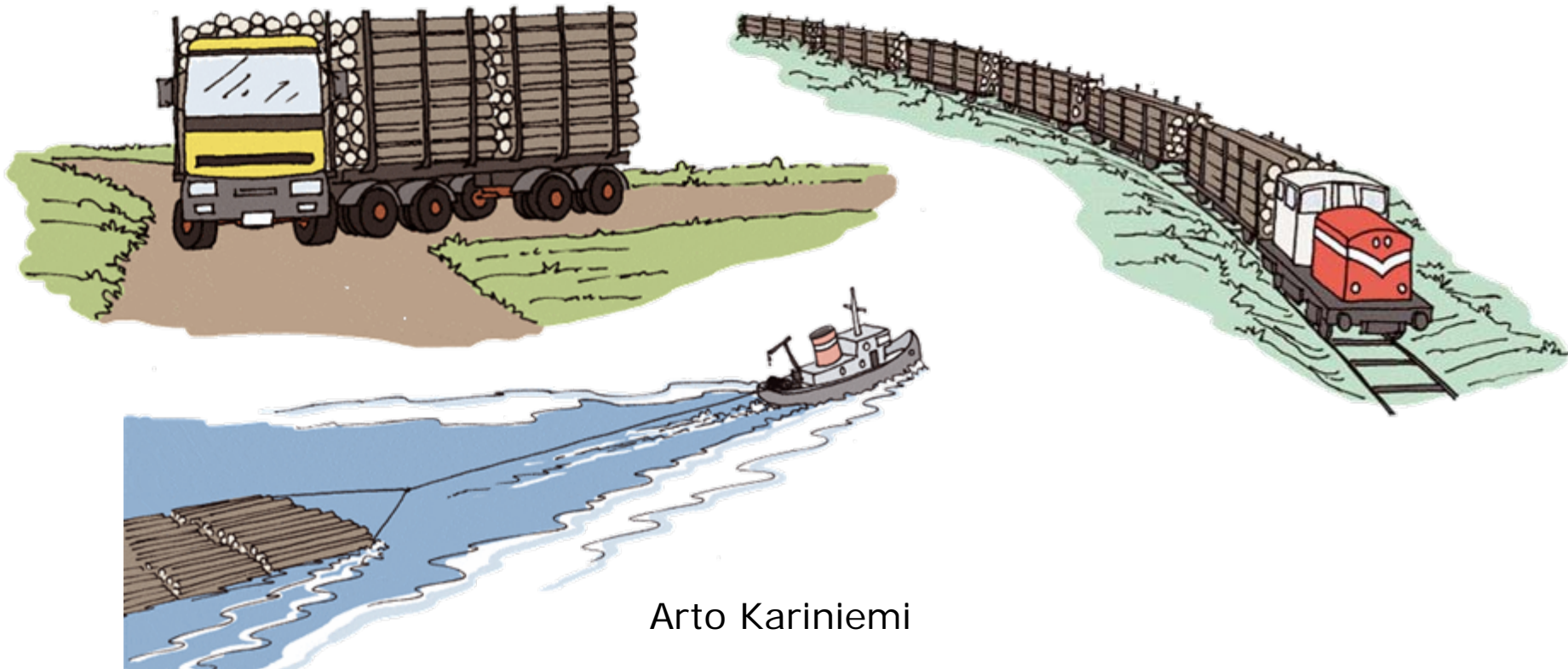


# Kaukokuljetustilasto 2005

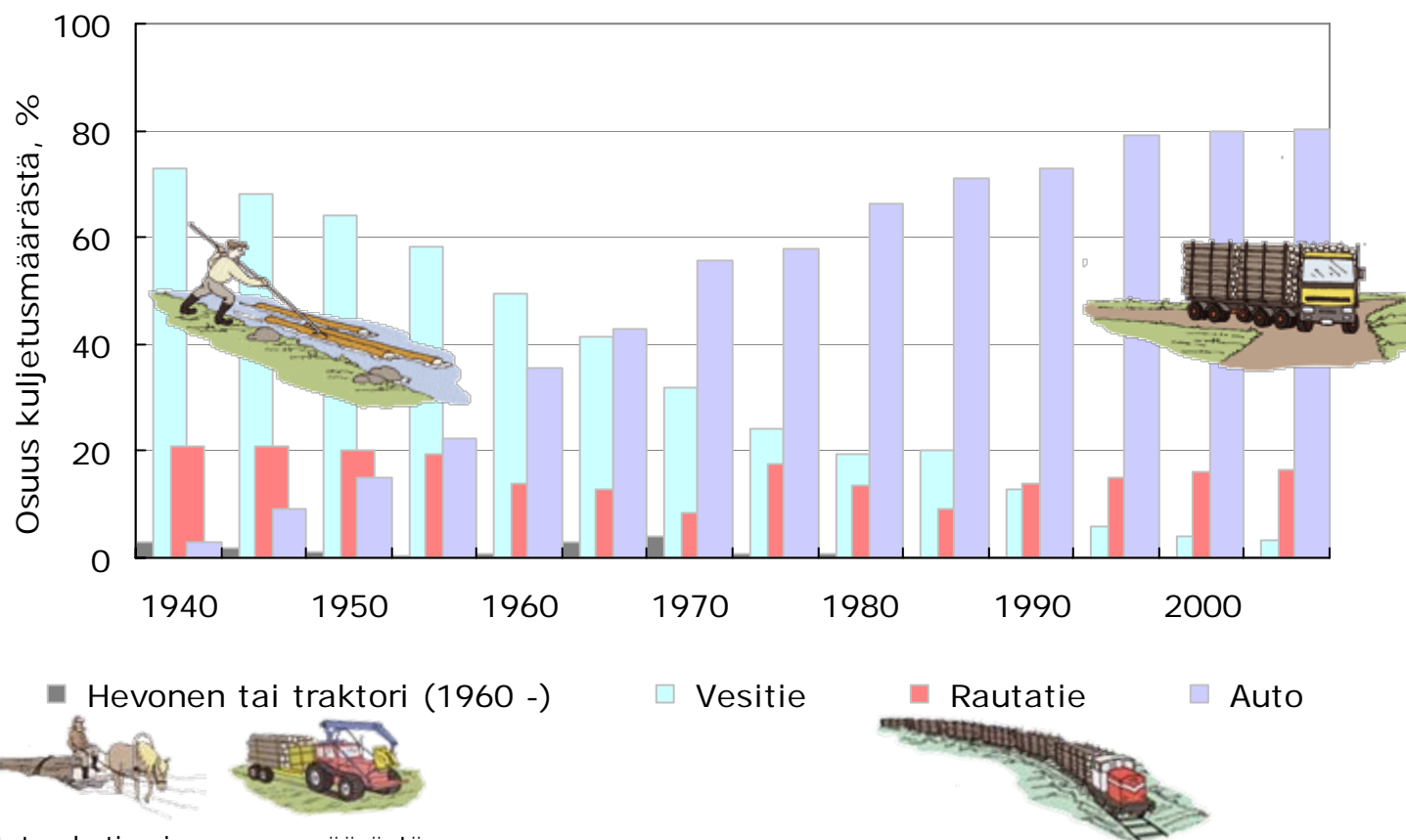


Arto Kariniemi

## Tilastoinnin tavoite ja julkaisut

- Kuljetustilasto seuraa kotimaisen raakapuun kuljetuksen määriä ja kustannuksia puutavaralajeittain sekä kuljetusmenetelmien osuuksia.
- Tilastokyselyyn ovat vastanneet seuraavat Metsätehon osakkaat: Järvi-Suomen Uittoyhdistys, Koskitukki Oy, Kuhmo Oy, Metsähallitus, Metsäliitto Osuuskunta, Pölkky Oy, Stora Enso Oyj, UPM-Kymmene Oyj, Vapo Timber Oy, Yksityismetsätalouden Työnantajat r.y. ja Visuvesi Oy.
- Tilasto kattaa 77 % markkinahakkuiden puumäärästä.
- Tilastotiedot menevät myös Metsäntutkimuslaitoksen toimittamaan Metsätilastolliseen vuosikirjaan, josta löytyvät esimerkiksi aikasarjat pidemmältä ajanjaksolta.
- Julkaisut
  - Metsätehon katsaus nro 19:  
"Puunkorjuu ja kaukokuljetus vuonna 2005"

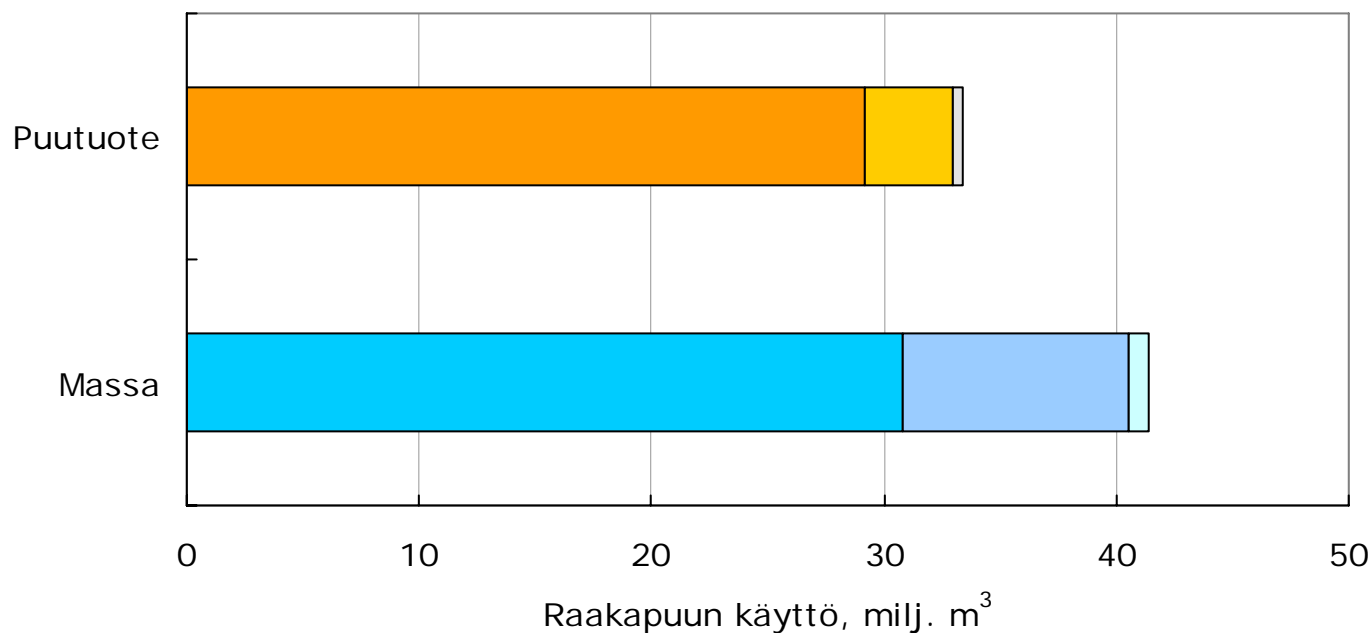
## Kuljetustekniikat 1940 - 2005



Tehtaalle kuljetetun kotimaisen puun määrästä.

Tuloskalvosarja

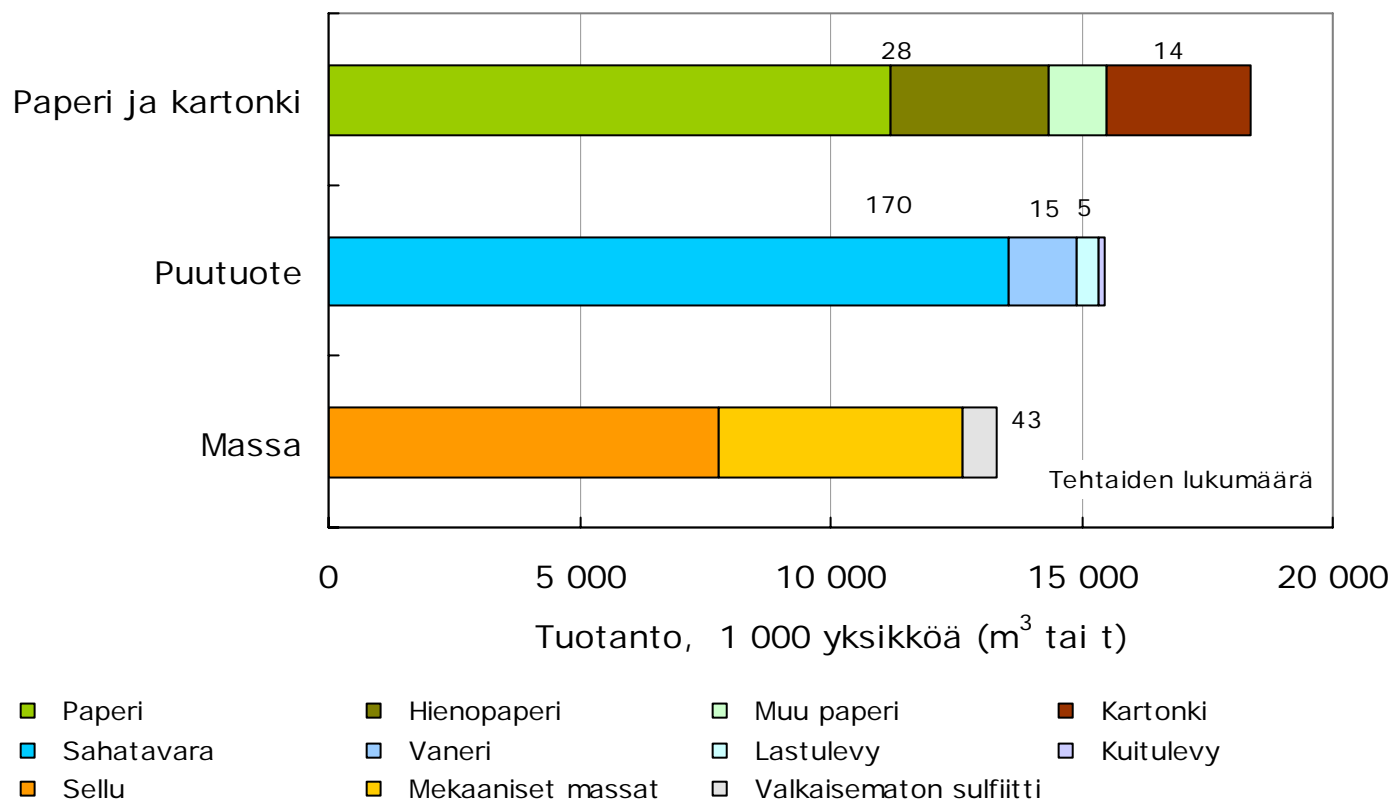
## Raakapuun käyttö metsäteollisuudessa 2004



- Sahateollisuus
- Vaneriteollisuus
- Muu levy- ja puutuoteteollisuus
- Selluteollisuus
- Mekaaninen massateollisuus
- Puolikemiallinen massateollisuus

Lähde: Metsäntutkimuslaitos/Metsätilastollinen vuosikirja

## Metsäteollisuustuotteiden tuotanto 2004



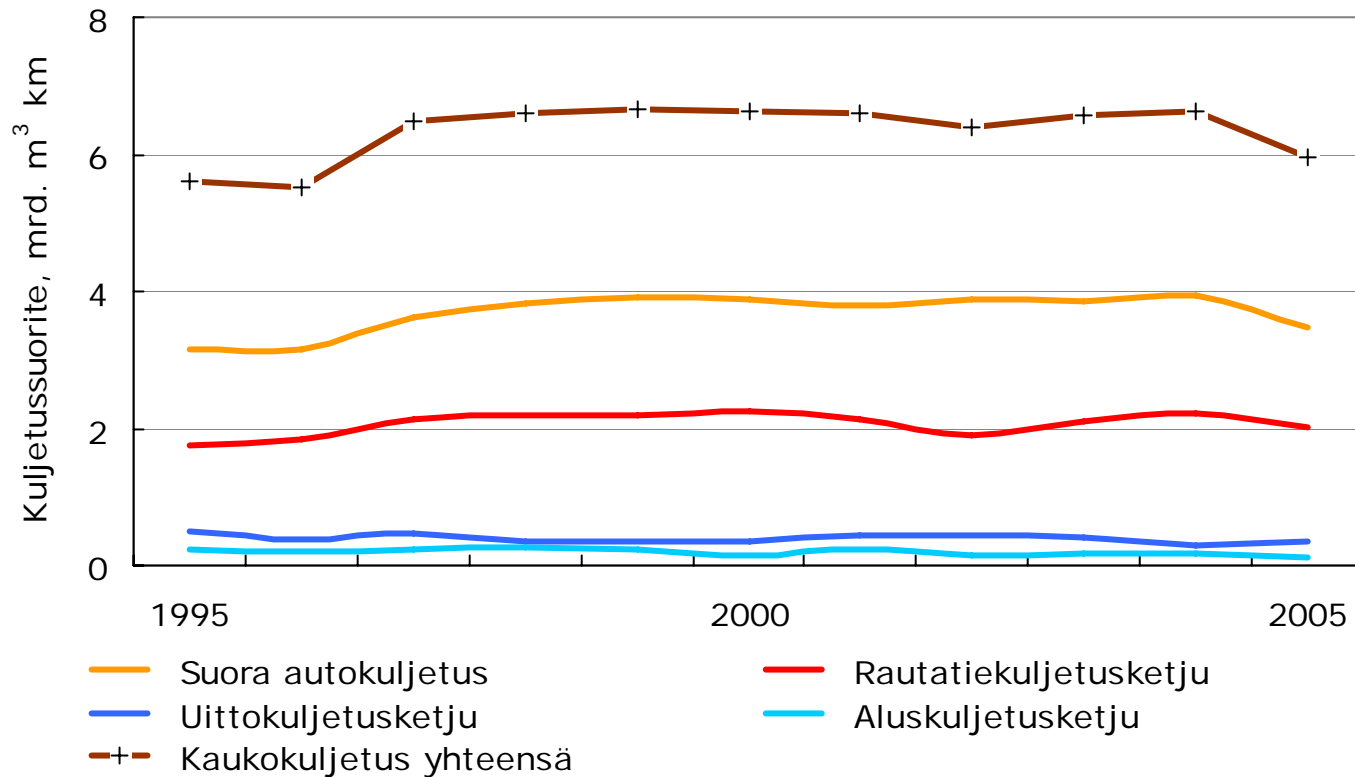
Lähde: Metsäntutkimuslaitos/Metsätilastollinen vuosikirja

## Suoritteet ja kustannukset

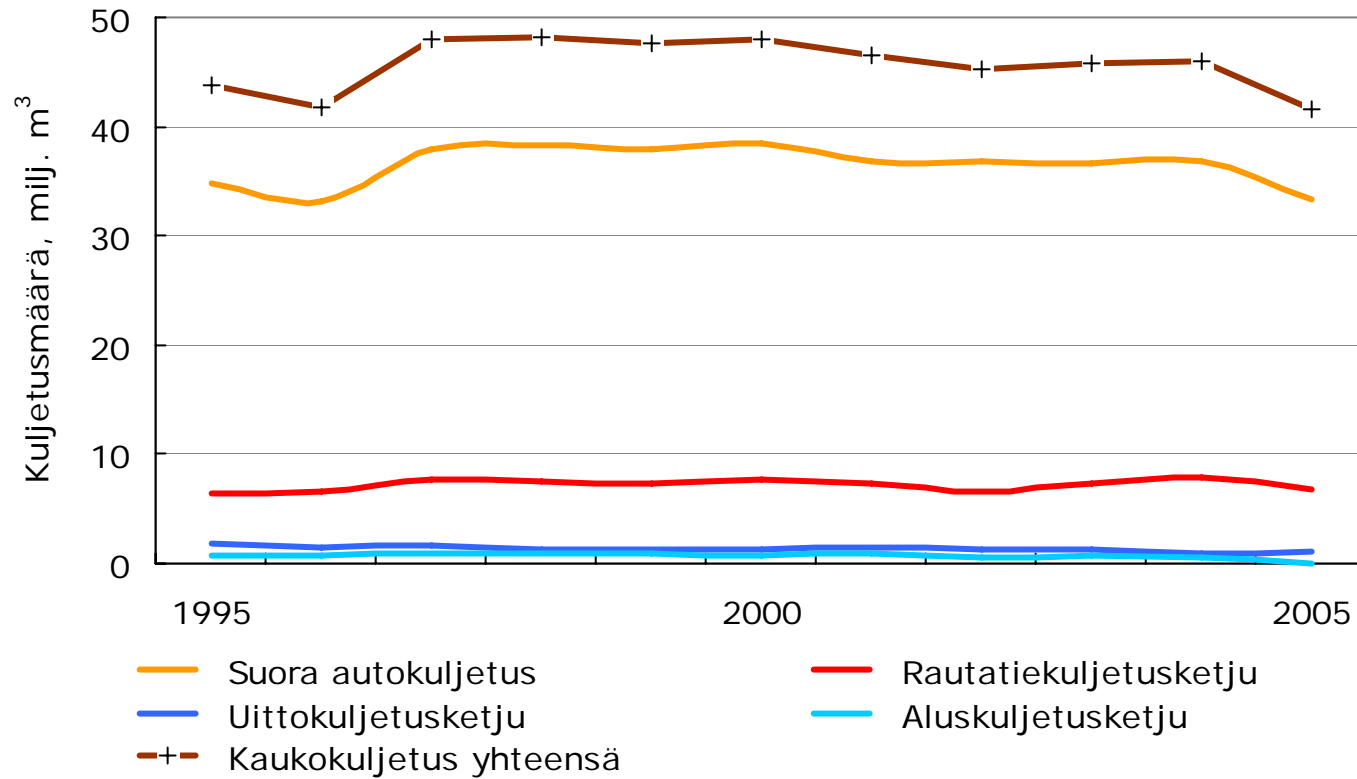
	Kuljetussuorite		Kustannukset	
	milj. m <sup>3</sup> km	%	1 000 €	%
Autokuljetus	3 843	65	218 445	83
Rautatiekuljetus	1 679	28	36 556	14
Vesitiekuljetus	373	6	7 283	3
<b>Yhteensä</b>	<b>5 895</b>	<b>100</b>	<b>262 283</b>	<b>100</b>

Autokuljetus sisältää autokuljetuksen tehtaalle sekä asemalle, uittoon ja alukseen.  
Vesitiekuljetus sisältää uiton ja aluskuljetuksen.

## Kuljetussuorite 1995 - 2005

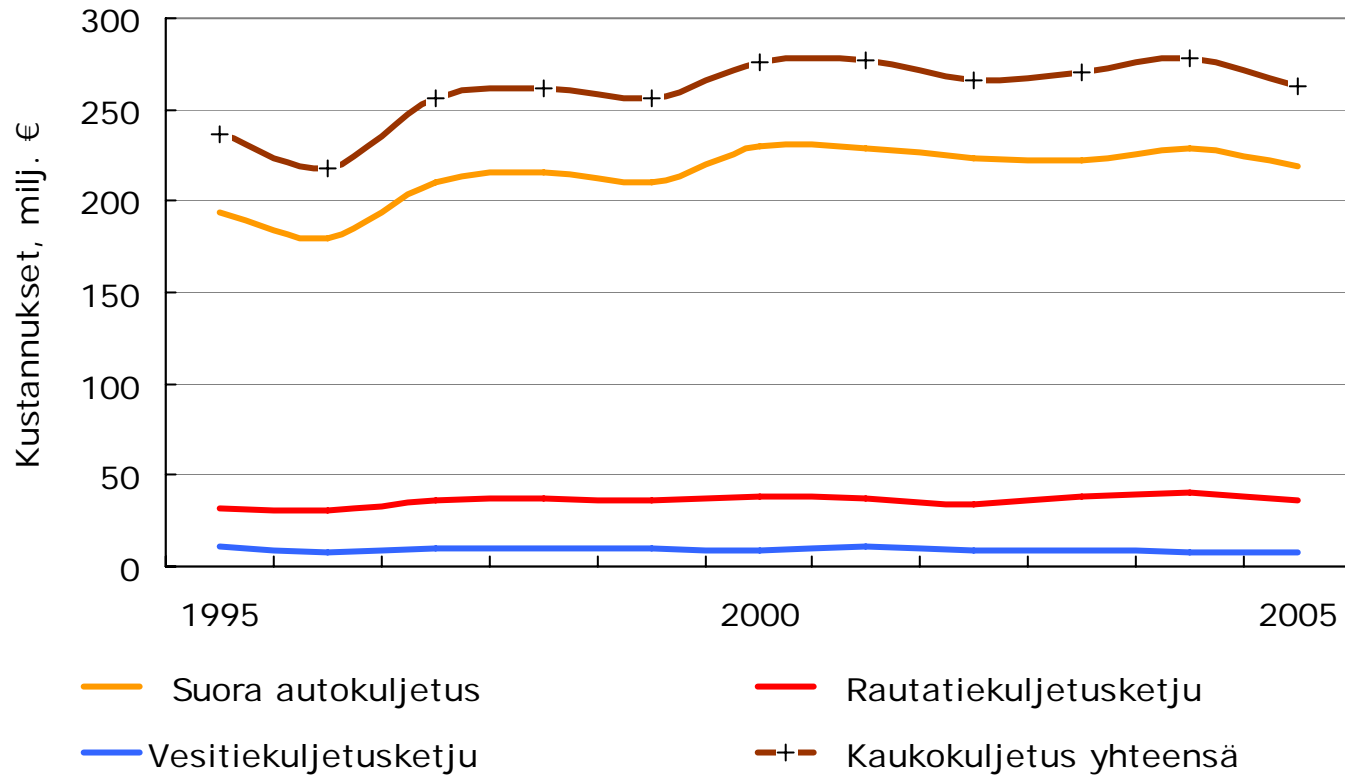


## Kuljetusmäärä 1995 - 2005





## Kustannukset 1995 -2005

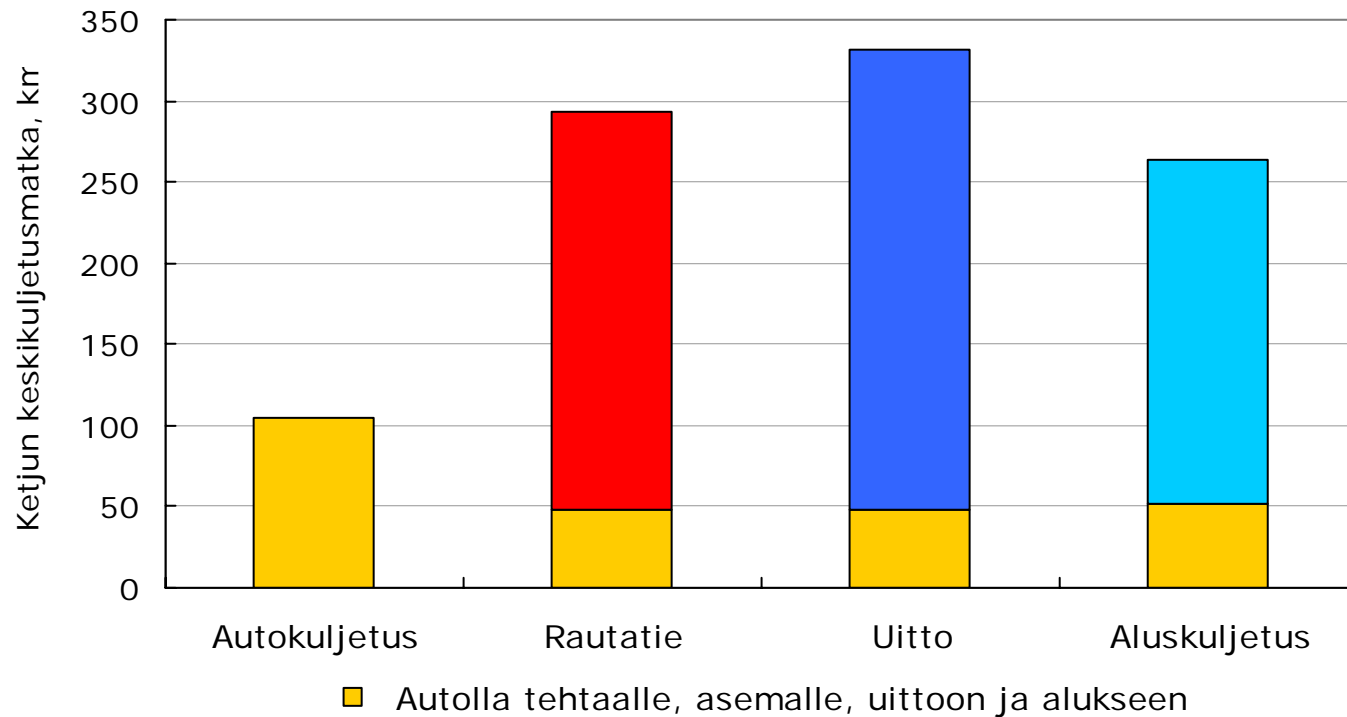


Reaaliset kustannukset on deflatoitu tukkuhintaindeksillä (1995=100), vuoden 2005 rahanarvo.

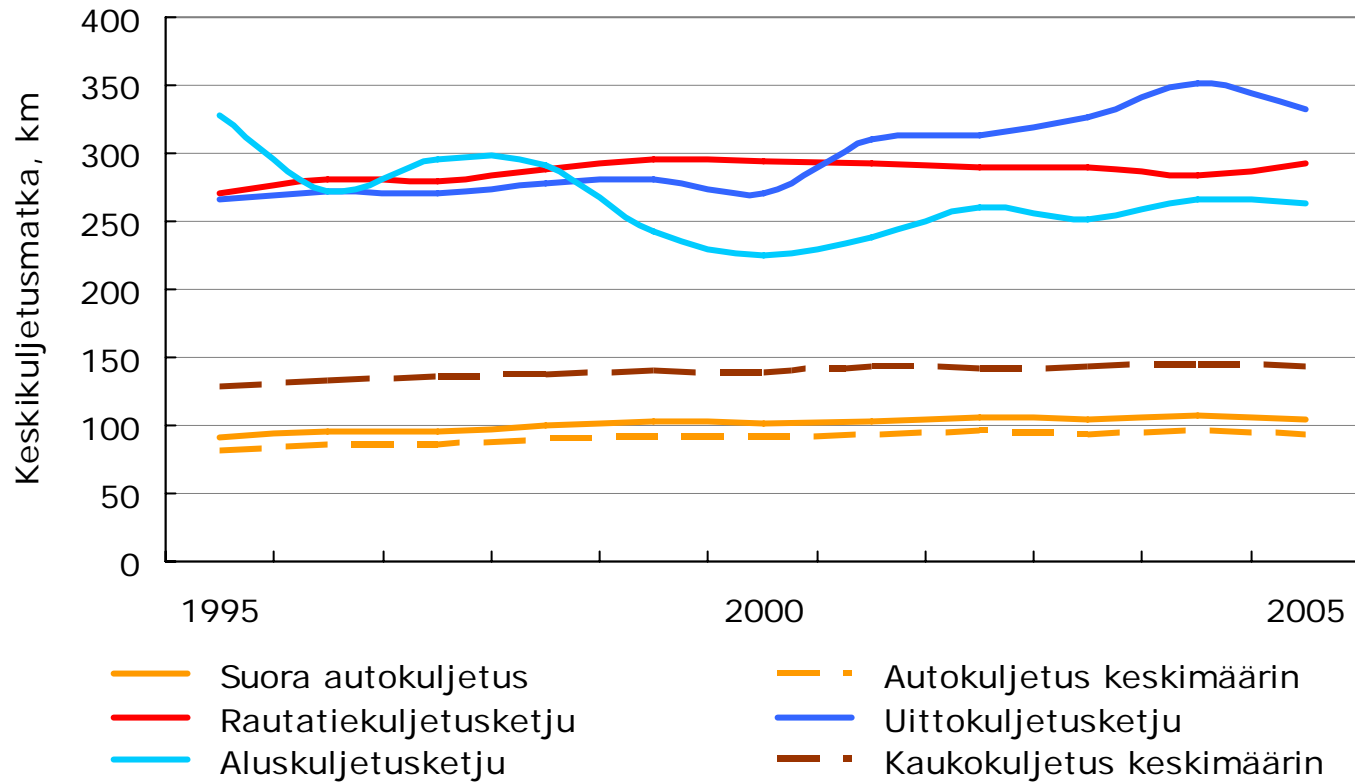
## Määrä, kuljetusmatka ja yksikkökustannukset

	Kotimainen puu				
	1 000 m <sup>3</sup>	%	km	snt/m <sup>3</sup> km	€/m <sup>3</sup>
<b>Autokuljetus tehtaalle</b>	<b>33 272</b>	<b>80,1</b>	<b>105</b>	<b>5,4</b>	<b>5,68</b>
<b>Rautatiekuljetusketju</b>	<b>6 845</b>	<b>16,5</b>	<b>293</b>	<b>3,0</b>	<b>8,92</b>
Autolla asemalle	6 482	15,6	48	7,9	3,81
Rautatiekuljetus	6 845	16,5	245	2,2	5,34
<b>Vesitiekuljetusketju</b>	<b>1 421</b>	<b>3,4</b>	<b>311</b>	<b>2,7</b>	<b>8,35</b>
<u>Uittokuljetusketju</u>	997	2,4	332	2,4	8,07
Autolla uittoon	993	2,4	48	7,3	3,49
Uitto	997	2,4	284	1,7	4,74
<u>Aluskuljetusketju</u>	424	1,0	263	3,4	9,00
Autolla alukseen	371	0,9	52	6,5	3,38
Aluskuljetus	424	1,0	212	2,8	6,03
<b>Autokuljetus yhteensä</b>	<b>41 118</b>	<b>99,0</b>	<b>93</b>	<b>5,7</b>	<b>5,31</b>
<b>Yhteensä tehtaalle</b>	<b>41 537</b>		<b>143</b>	<b>4,4</b>	<b>6,31</b>

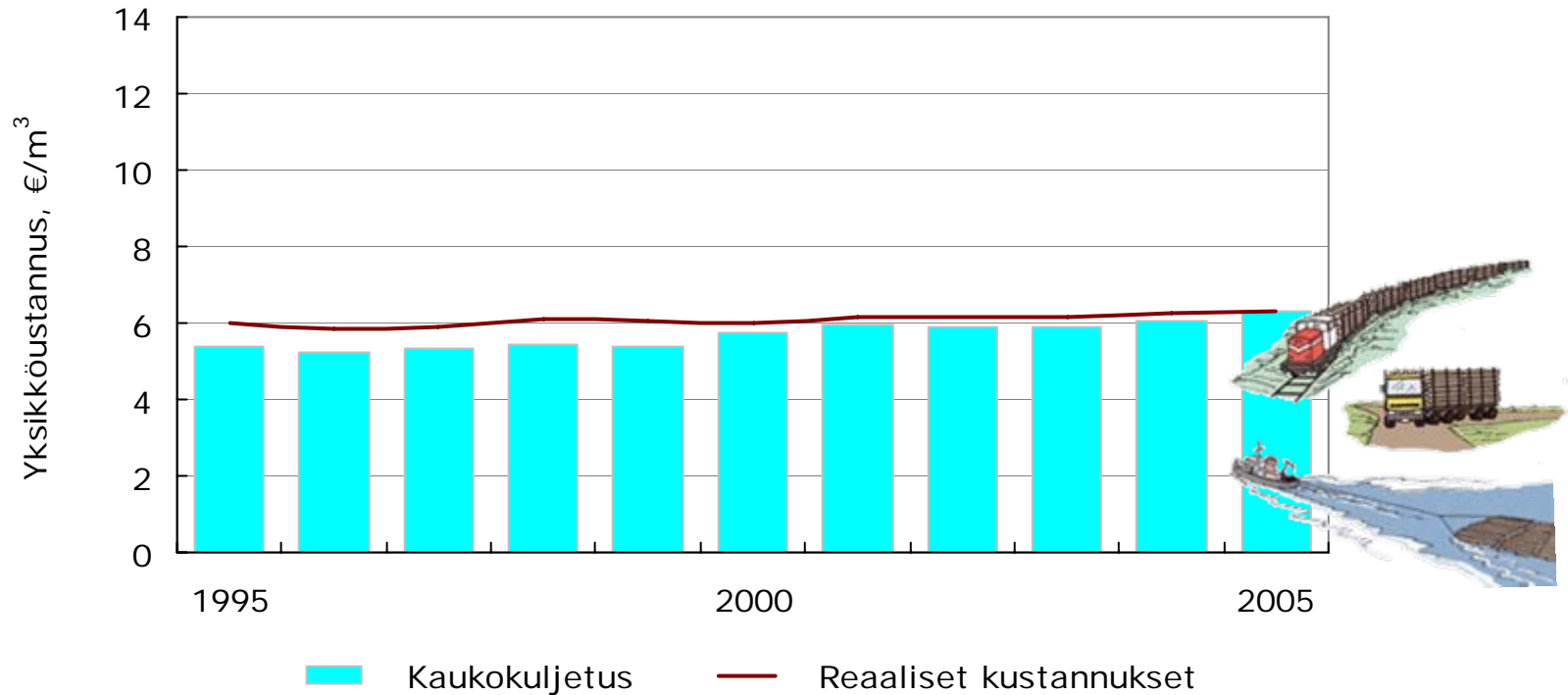
## Keskikuljetusmatka



## Keskikuljetusmatka 1995 - 2005

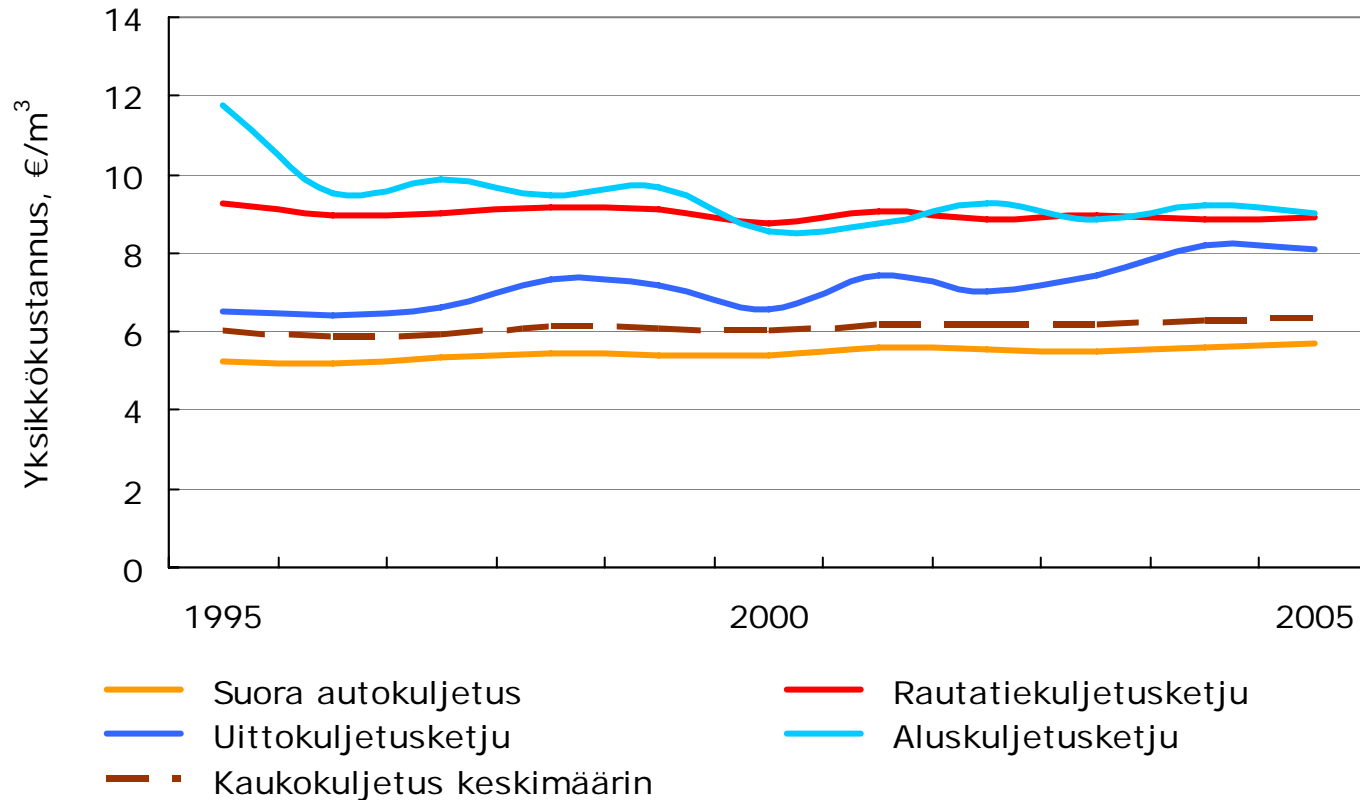


## Yksikkökustannukset 1995 - 2005



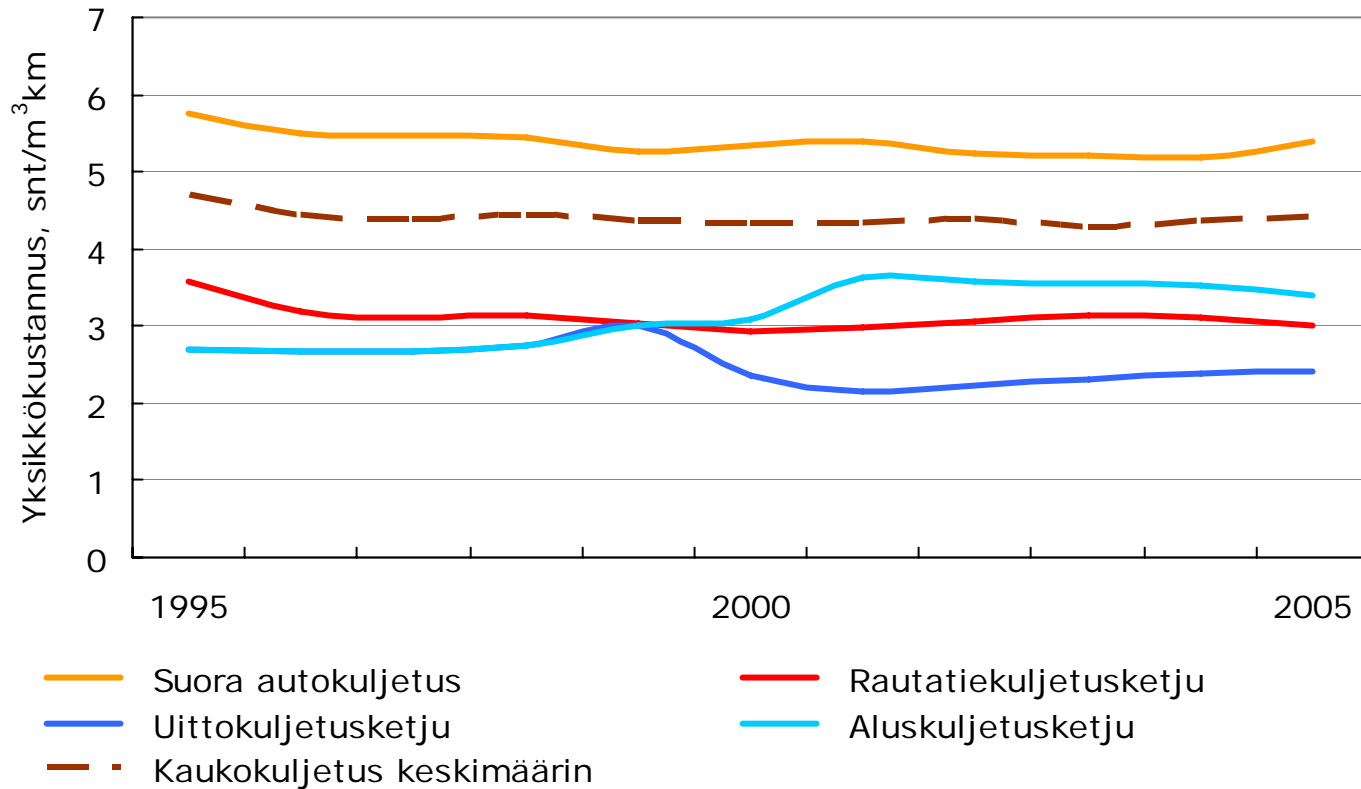
Reaaliset kustannukset on deflatoitu tukkuhintaindeksillä (1995=100), vuoden 2005 rahanarvo.

## Yksikkökustannukset 1995 – 2005 (määrä)



Reaaliset kustannukset on deflatoitu tukkuhintaindeksillä (1995=100), vuoden 2005 rahanarvo.

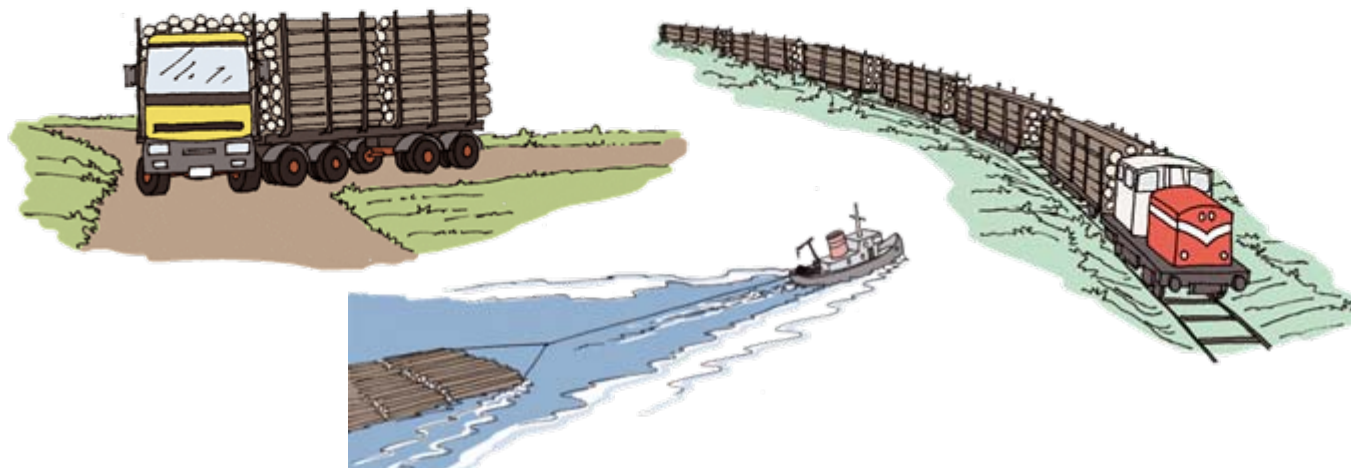
## Yksikkökustannukset 1995 – 2005 (suorite)



Reaaliset kustannukset on deflatoitu tukkuhintaindeksillä (1995=100), vuoden 2005 rahanarvo.

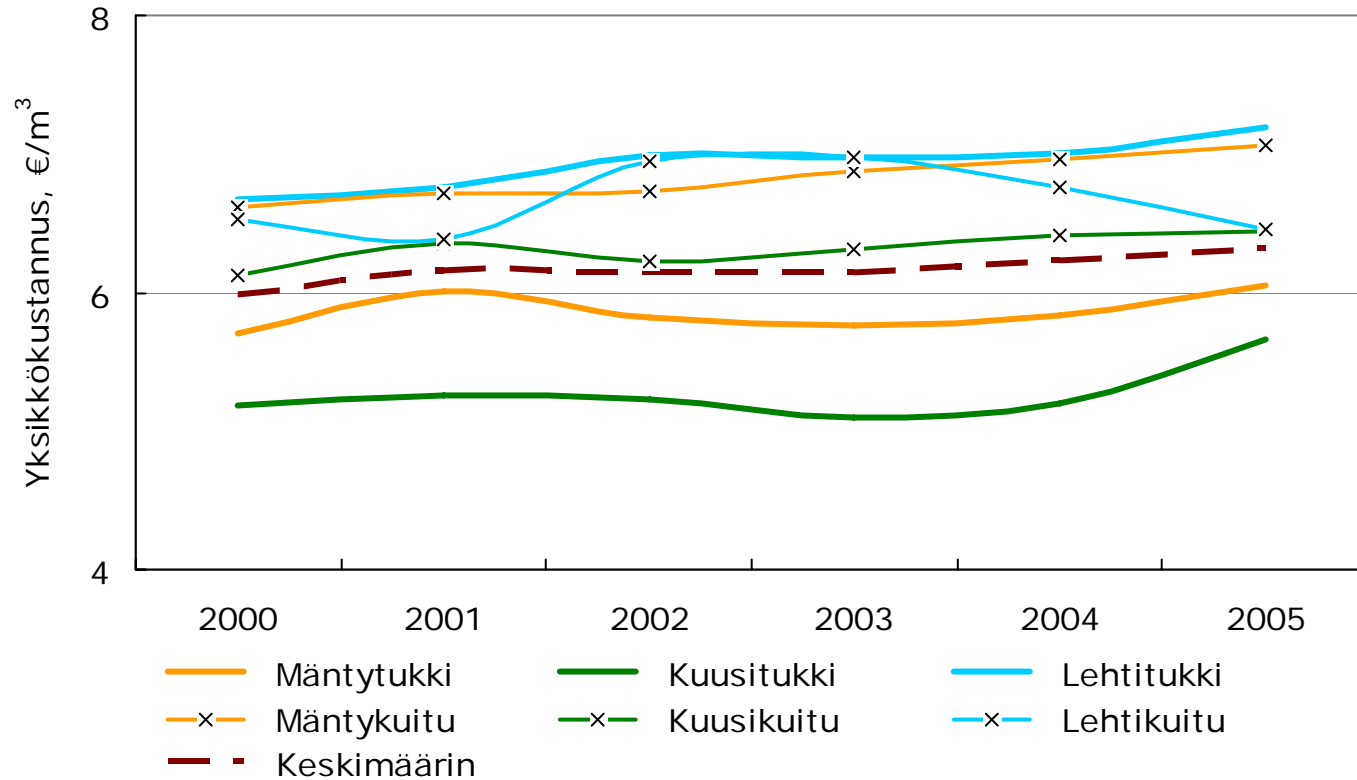
## Yksikkökustannukset puutavaralajeittain

	Mänty	Kuusi tukki	Vaneri	Mänty	Kuusi kuitu	Lehti	Kaikki
	€/m <sup>3</sup>						
Kaukokuljetus	6,05	5,66	7,19	7,06	6,44	6,45	6,31



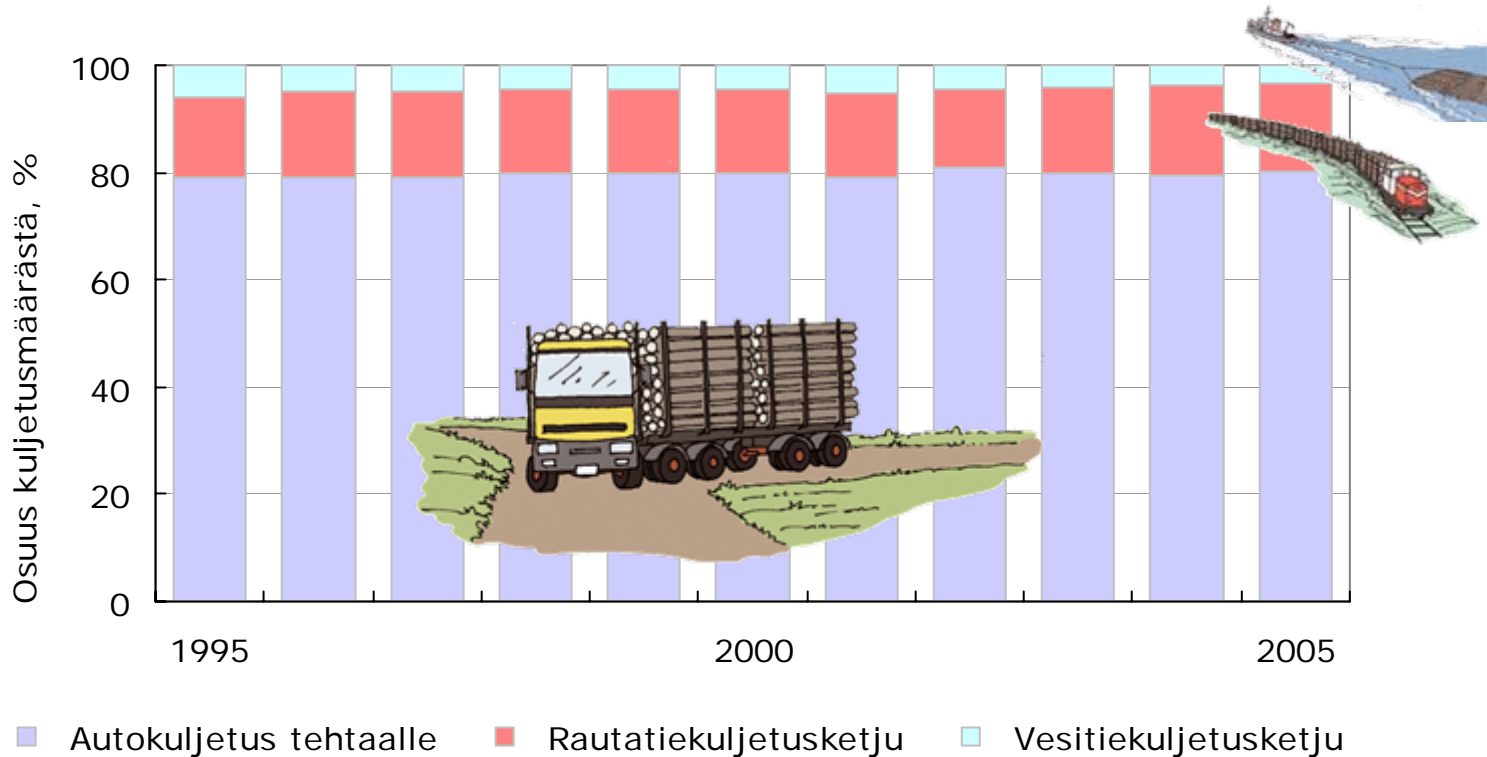


## Yksikkökustannukset 2000 – 2005 (puutavaralaji)



Reaaliset kustannukset on deflatoitu tukkuhintaindeksillä (1995=100), vuoden 2005 rahanarvo.

## Kuljetusmuotojen osuudet 1995 - 2005



Tehtaalle kuljetetun kotimaisen puun määrästä.

## Tuontipuun kuljetusmäärät

	Tuontipuu	
	1 000 m <sup>3</sup>	%
<b>Autokuljetus tehtaalle</b>	<b>4 049</b>	<b>23,4</b>
<b>Rautatiekuljetusketju</b>	<b>7 779</b>	<b>45,0</b>
Autolla asemalle	227	1,3
Rautatiekuljetus	7 779	45,0
<b>Vesitiekuljetusketju</b>	<b>5 458</b>	<b>31,6</b>
<u>Uittokuljetusketju</u>	0	0,0
Autolla uittoon	0	0,0
Uitto	0	0,0
<u>Aluskuljetusketju</u>	5 458	31,6
Autolla alukseen	0	0,0
Aluskuljetus	5 458	31,6
<b>Autokuljetus yhteensä</b>	<b>4 276</b>	<b>24,7</b>
<b>Yhteensä tehtaalle</b>	<b>17 287</b>	

## Tuontipuun kuljetusmäärät 1995 – 2005

