

# *Korjuu- ja kuljetusyriytysten kannattavuus*

## **Kuljetusyriytukset 1999 - 2002**

- **Projektiryhmä**

- Jouni Väkevä ja Kalle Kärhä

- **Rahoittajat**

- Järvi-Suomen uittoyhdistys, Koskitukki Oy, Kuhmo Oy, Metsähallitus, Metsäliitto Osuuskunta, Metsäteollisuus r.y., Pölkky Oy, Stora Enso Oyj, UPM-Kymmene Oyj, Vapo Timber Oy, Visuvesi Oy ja Yksityismetsätalouden Työnantajat r.y.

- **Kumppanit**

- Tilastokeskus
- Metsäalan kuljetusyrittäjät ry.
- Koneyrittäjien liitto ry



## Projektin tavoite ja raportit

- **Tavoite**
  - **Kannattavuuden kehitys vuosina 1999–2002**
  - **Tunnusluvut koko maan alueella ja lääneittäin**
  - **Yrityksen koon merkitys**
  
- **Raportit**
  - **Puutavaran kuljetusyritysten kannattavuus vuosina 1999 – 2002, *Metsätehon katsaus 4/2004 (Julkinen jakelu nro 5)***
  - **Metsäkoneyritysten kannattavuus vuosina 1999 – 2002, *Metsätehon katsaus 5/2004 (Julkinen jakelu nro 6)***

## Yritysten määrä

### A. Maksimiaineistot eri vuosina

Vuosi	Yrityksiä
1999	595
2000	611
2001	625
2002	631

### B. Aikasarja-aineisto

Yritykset, joilta saatiin tilinpäätökset kaikilta vuosilta 1999-2002

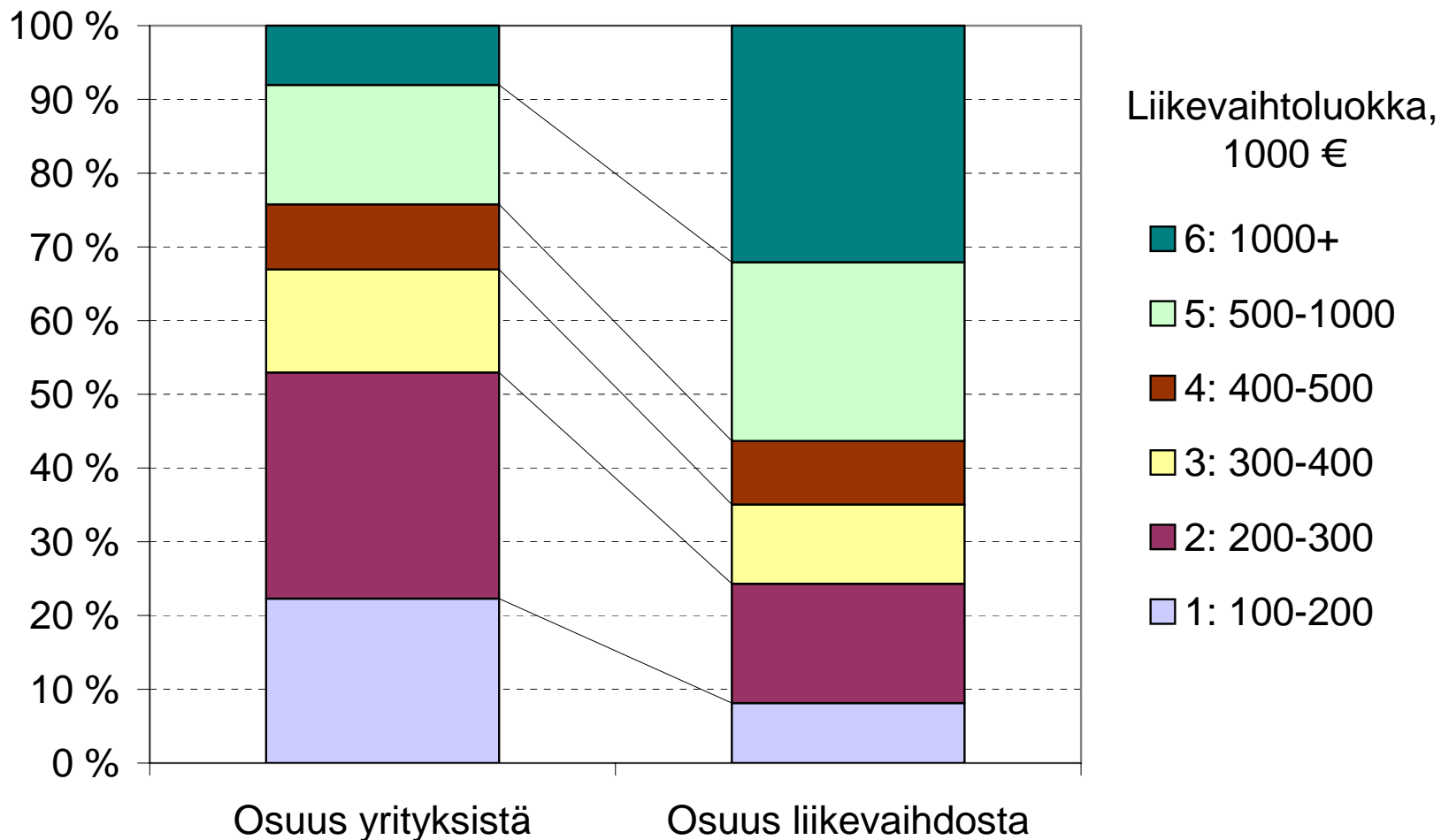
**Yhteensä 588 yritystä**

Osakeyhtiöitä 41 %

Henkilöyhtiöitä 59 %

- Lähteinä Tilastokeskuksen yritysrekisteri ja elinkeinoverotusrekisteri
- Korjuuta ja kuljetusta harjoittavat yritykset mukana molemmissa toimialoissa (46 yritystä v. 2002)

Kuljetus - vuoden maksimiaineisto  
YRITYSTEN MÄÄRÄ JA LIIKEVAIHTO KOKOLUOKITTAIN 2002

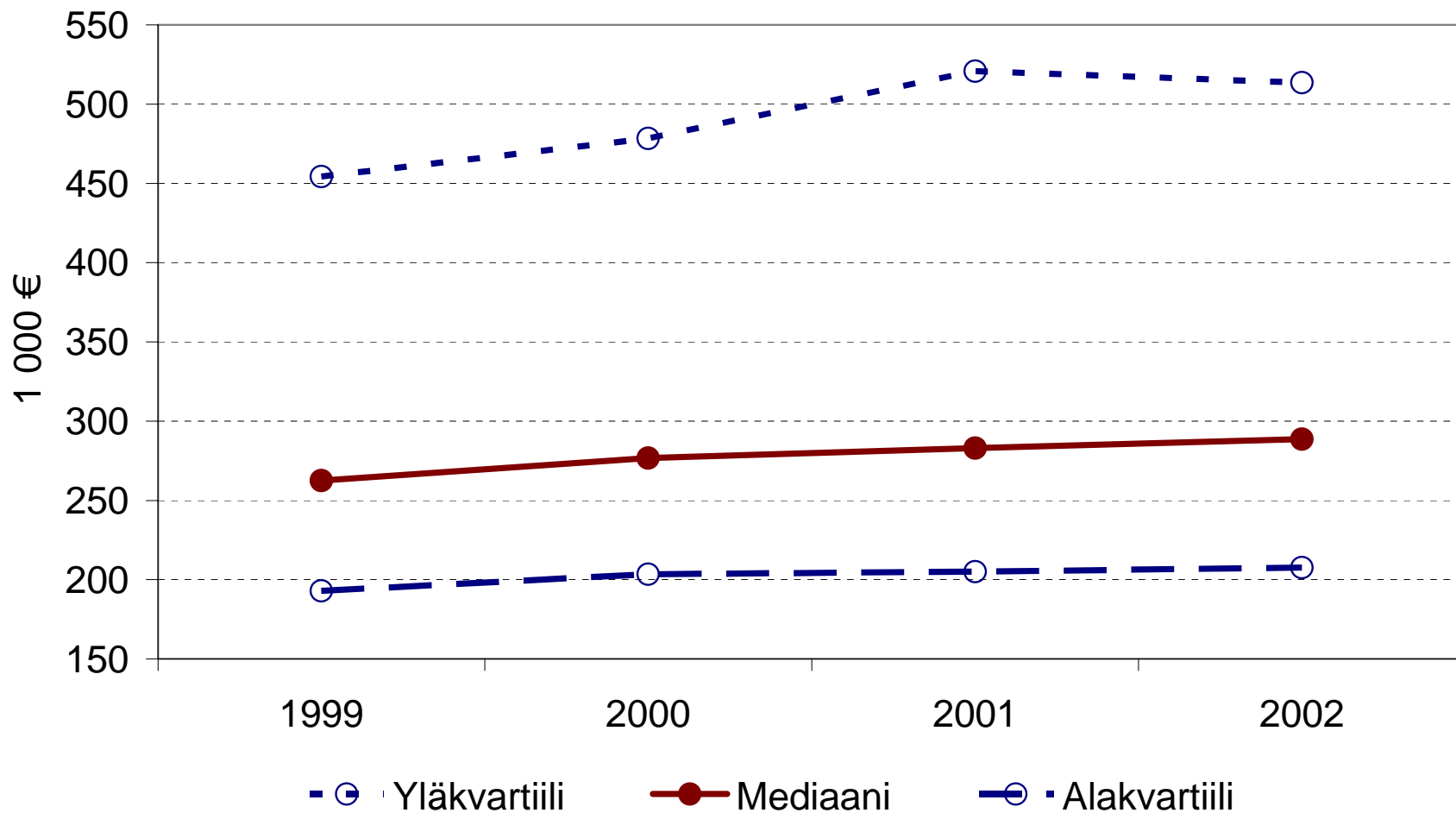


**AUTOKULJETUKSEN TULOSLASKELMA**

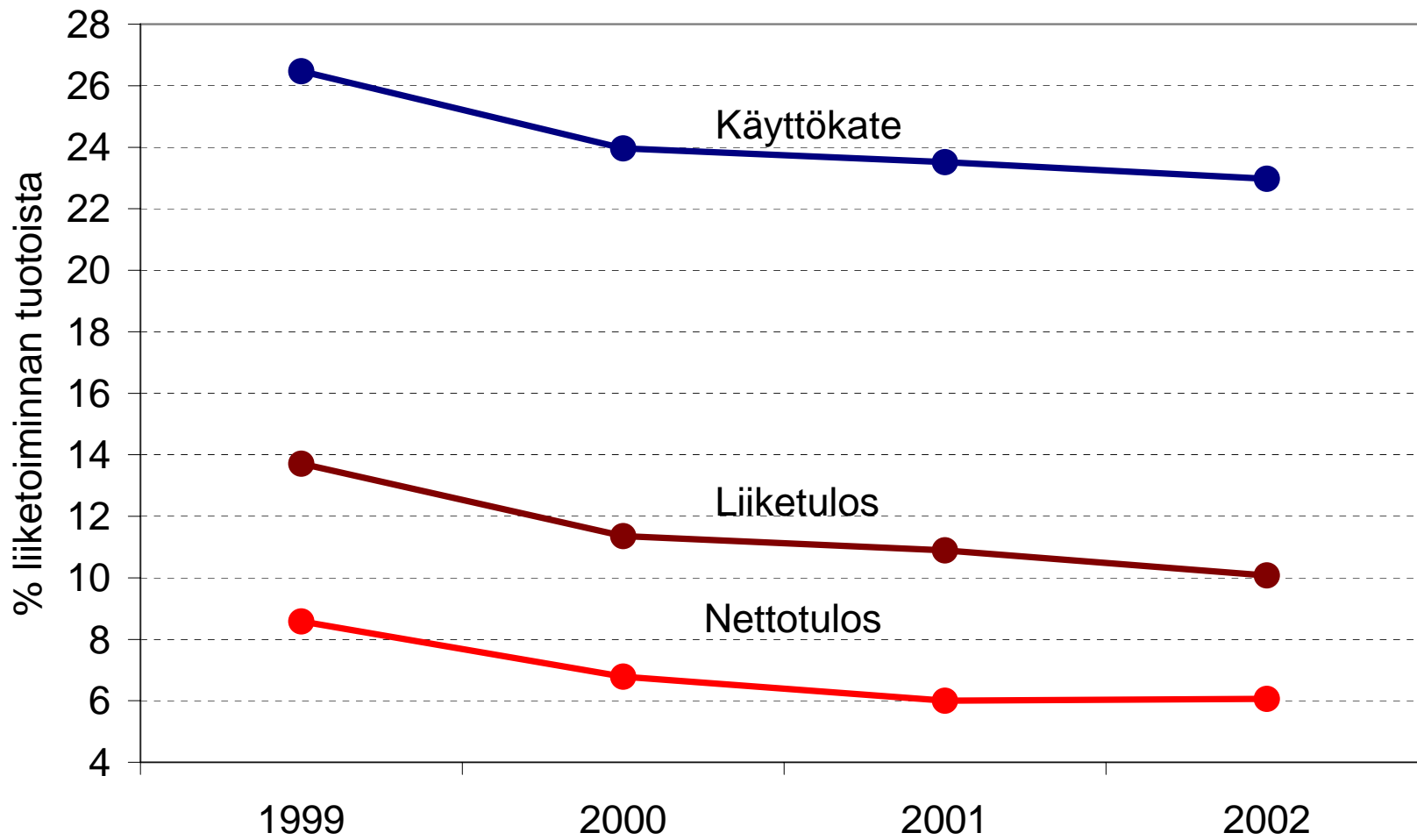
Vuosi 2002, yhteensä 631 yritystä

	<i>Toimiala yhteensä</i>	<i>Suhteellinen</i>
	<i>milj. €</i>	<i>%</i>
<b>LIKEVAIHTO</b>	<b>283,8</b>	
Liiketoiminnan muut tuotot	1,3	
<b>LIIKETOIMINNAN TUOTOT YHTEENSÄ</b>	<b>285,1</b>	<b>100,0</b>
Aine- ja tarvikekäyttö	-75,2	-26,4
Ulkopuoliset palvelut	-8,4	-2,9
Henkilöstökulut	-76,9	-27,0
Palkkakorjaus	-7,2	-2,5
Liiketoiminnan muut kulut	-58,5	-20,5
<b>KAYTTÖKATE</b>	<b>59,0</b>	<b>20,7</b>
Suunnitelman mukaiset poistot	-33,4	-11,7
Arvonalent. pysyvien vastaavien hyödykkeistä	-0,1	0,0
<b>LIIKETULOS</b>	<b>25,5</b>	<b>8,9</b>
Rahoitustuotot	1,4	0,5
Rahoituskulut	-5,4	-1,9
Tuloverot	-5,0	-1,8
Muut välittömät verot	-0,1	0,0
<b>NETTOTULOS</b>	<b>16,3</b>	<b>5,7</b>
Satunnaiset tuotot	0,3	0,1
Satunnaiset kulut	-0,6	-0,2
Käyttöomaisuuden myyntivoitot	0,4	0,1
<b>KOKONAISTULOS</b>	<b>16,4</b>	<b>5,8</b>
Poistoeron lisäys/vähennys	0,5	0,2
Vapaaehtoisten varausten lisäys/vähennys	0,0	0,0
<b>TILIKAUDEN TULOS</b>	<b>16,9</b>	<b>5,9</b>

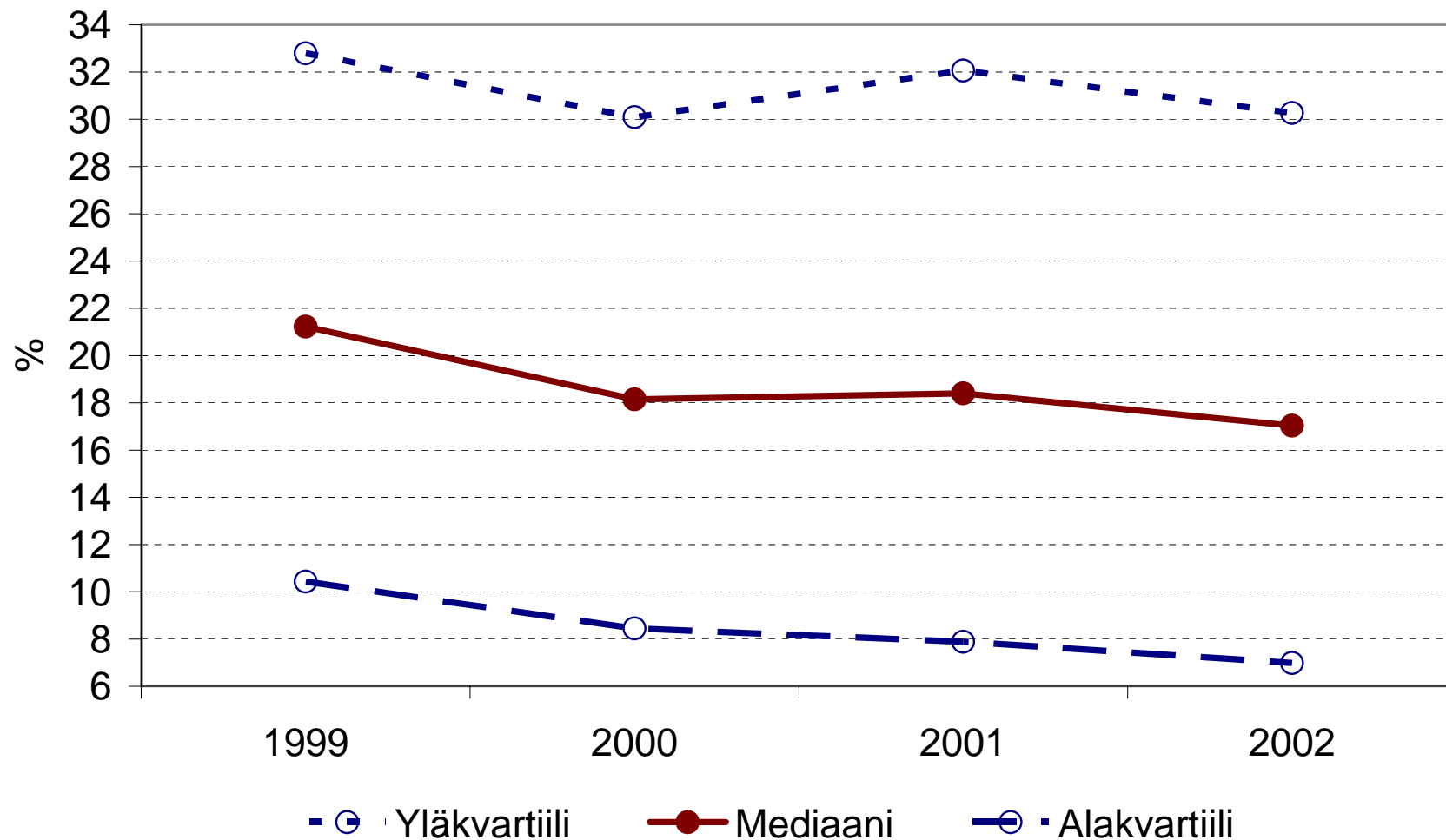
Autokuljetus - aikasarjayritykset (n=588)  
 LIIKETOIMINNAN TUOTOT YHTEENSÄ (nimellinen)



Autokuljetus - aikasarjayritykset (n=588)  
TUNNUSLUKUJEN MEDIAANEJA

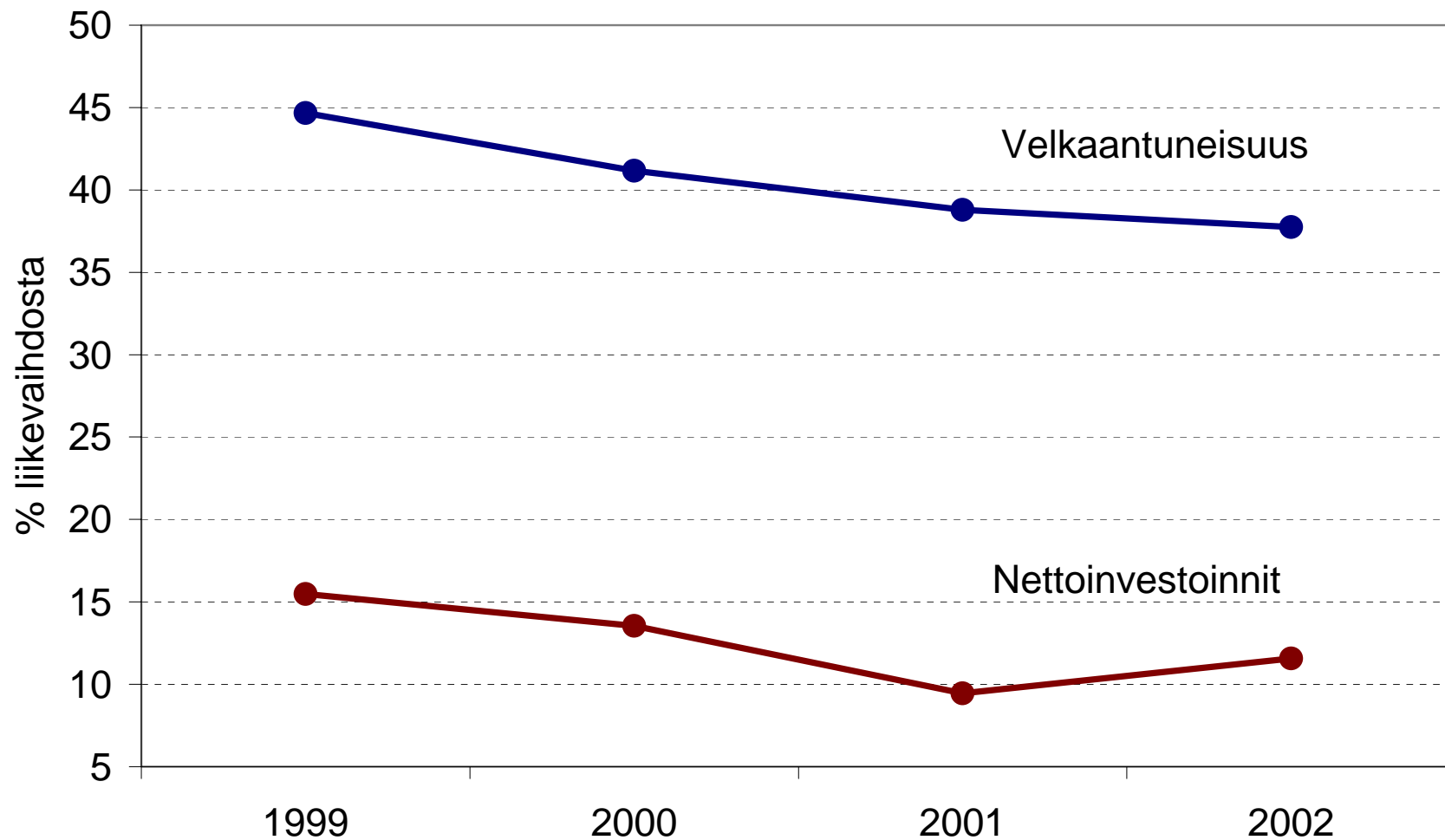


Autokuljetus - aikasarjayritykset (n=588)  
KOKONAISPÄÄOMAN TUOTTO

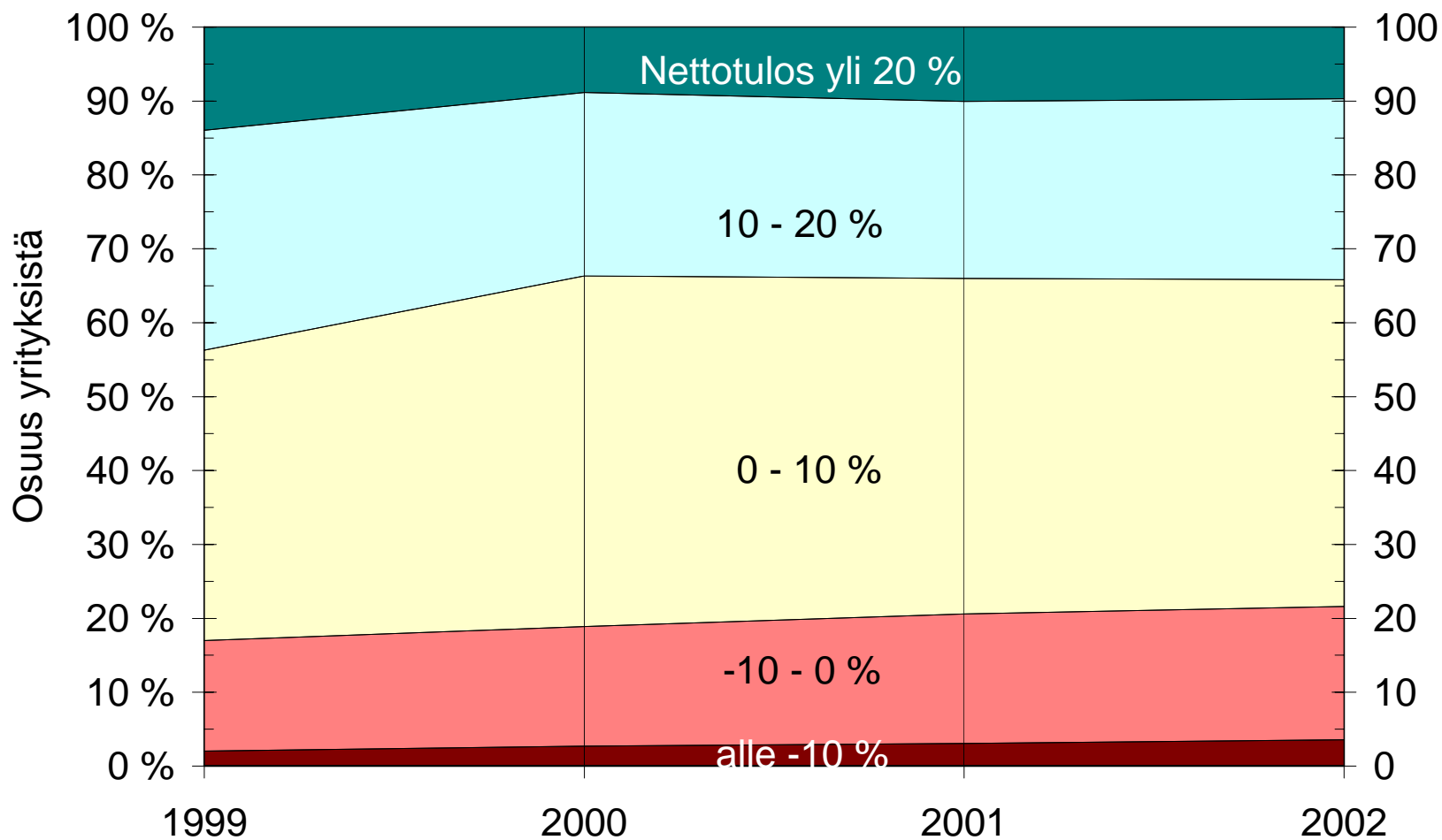




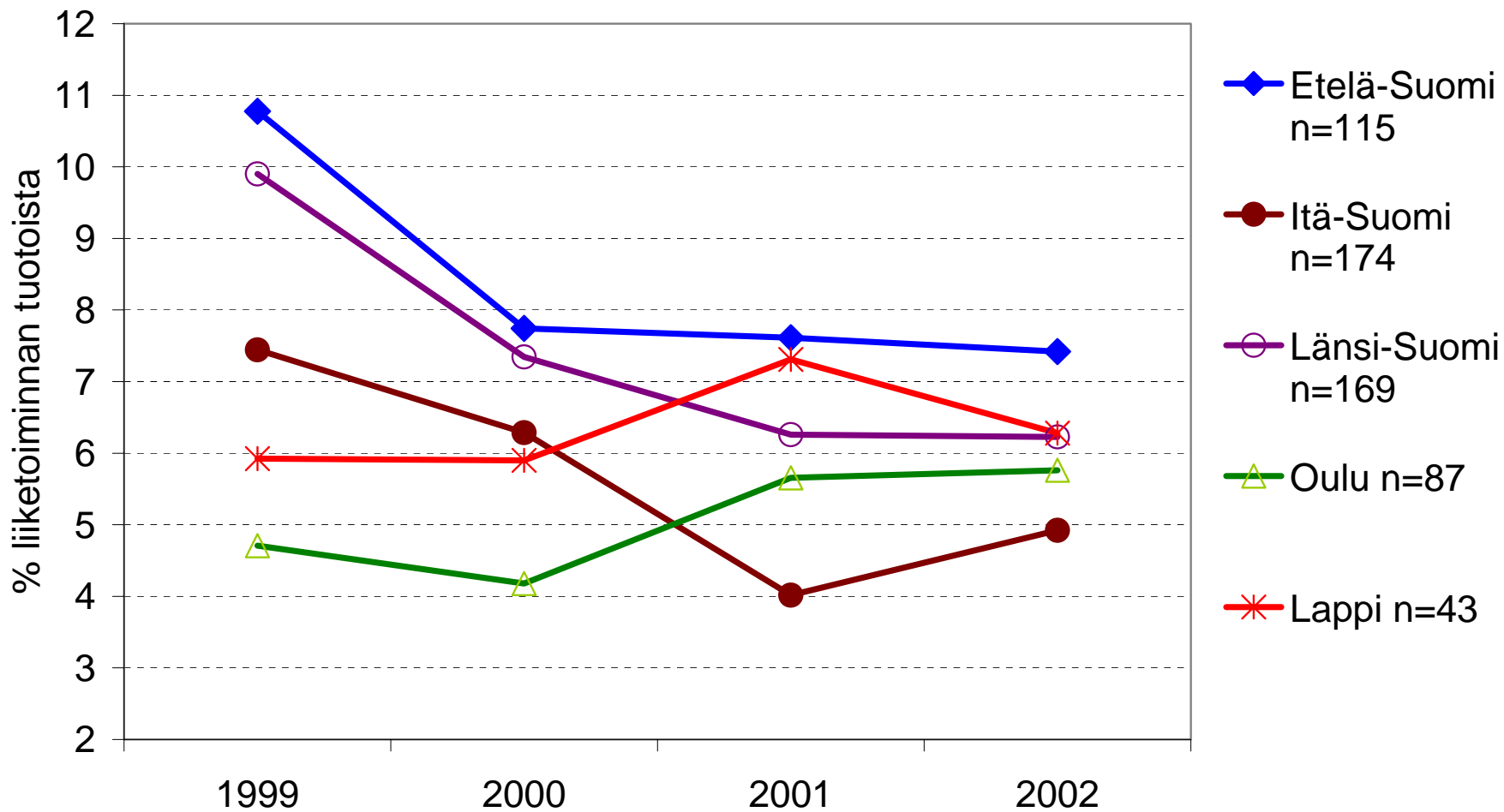
Autokuljetus - aikasarjayritykset (n=588)  
VELKAANTUNEISUUS JA NETTOINVESTOINNIT - MEDIAANIT



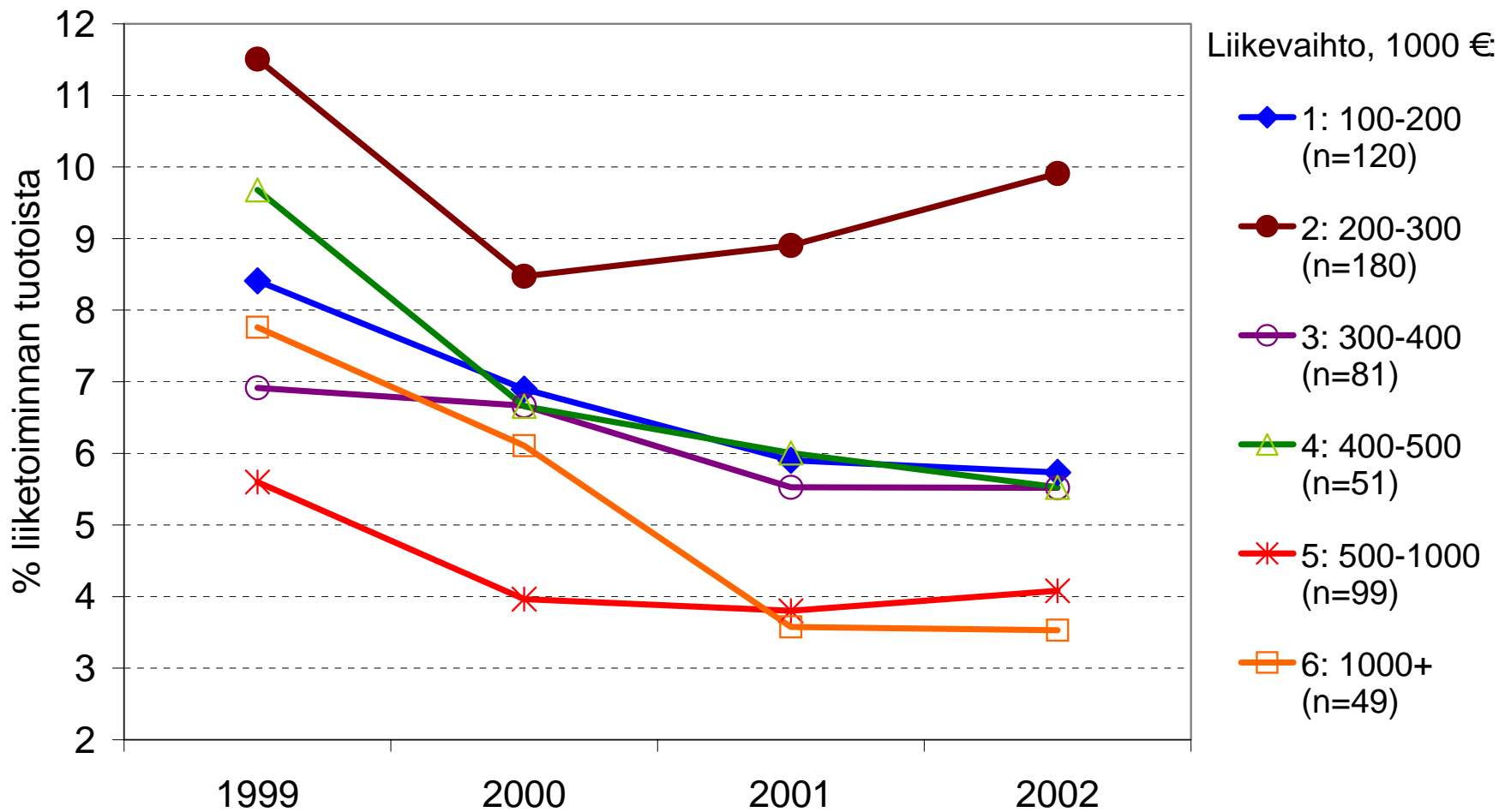
Kuljetusyrietykset - aikasarja-aineisto  
KOKO MAA (n=588)



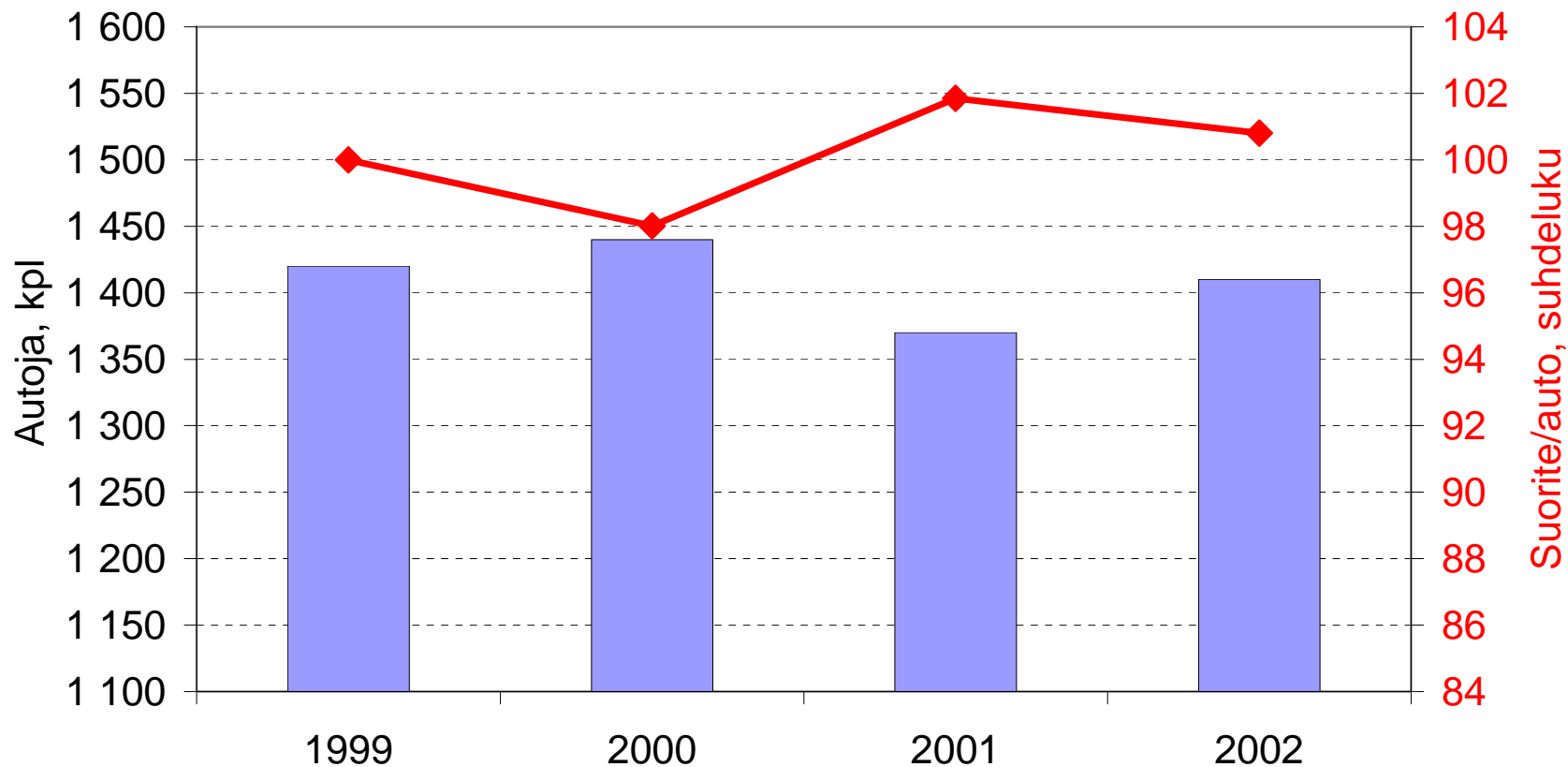
## Kuljetusyrietykset - aikasarjaryitykset NETTOTULOKSEN MEDIAANI LÄÄNEITTÄIN



## Kuljetusyrietykset - aikasarjayrietykset NETTOTULOKSEN MEDIAANI KOKOLUOKITTAIN



## PUUTAVARA-AUTOJEN MÄÄRÄ JA AUTOKOHTAINEN KULJETUSSUORITE

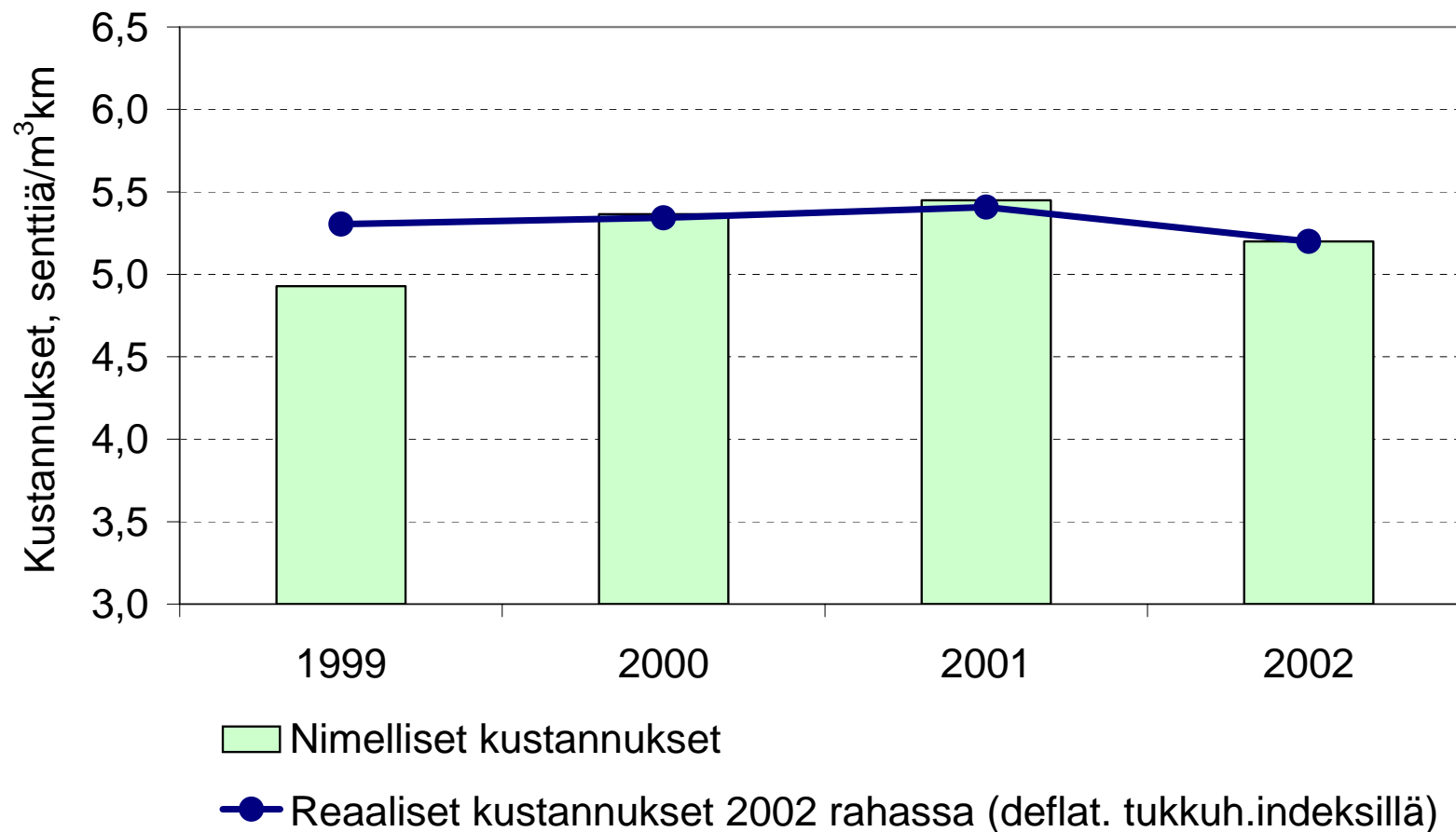


■ Puutavara-autojen määrä keskimäärin vuoden aikana (Metla)

◆ Kuljetussuorite / auto (suhteellinen, 1999=100) Suoritteet Metsätehon tilastosta

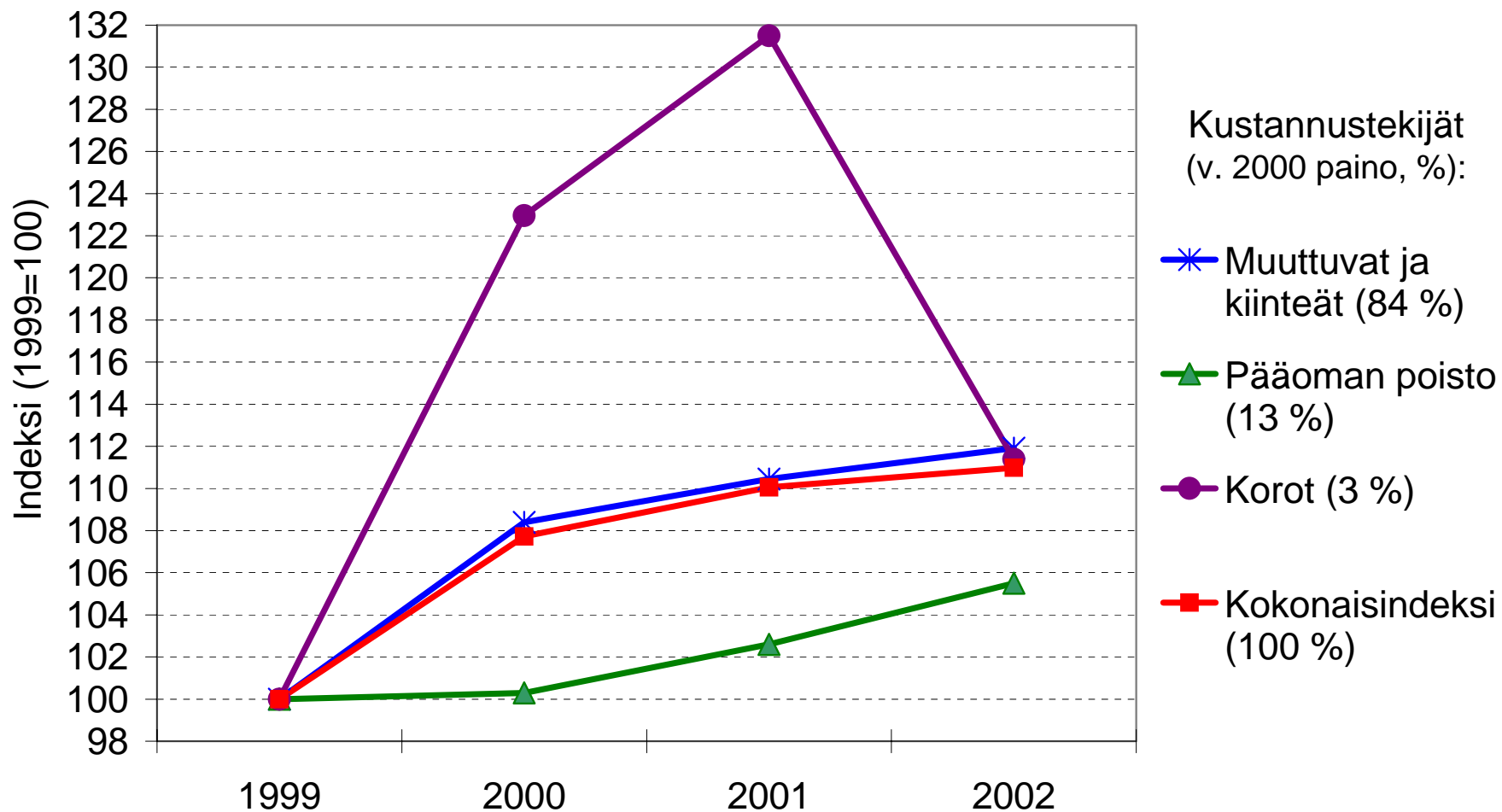
## AUTOKULJETUKSEN KUSTANNUKSET

Teollisuuden ja Metsähallituksen kotimaan kuljetukset Metsätehon tilastoissa (kuljetus suoraan tehtaalle ja muihin kuljetusmuotoihin)

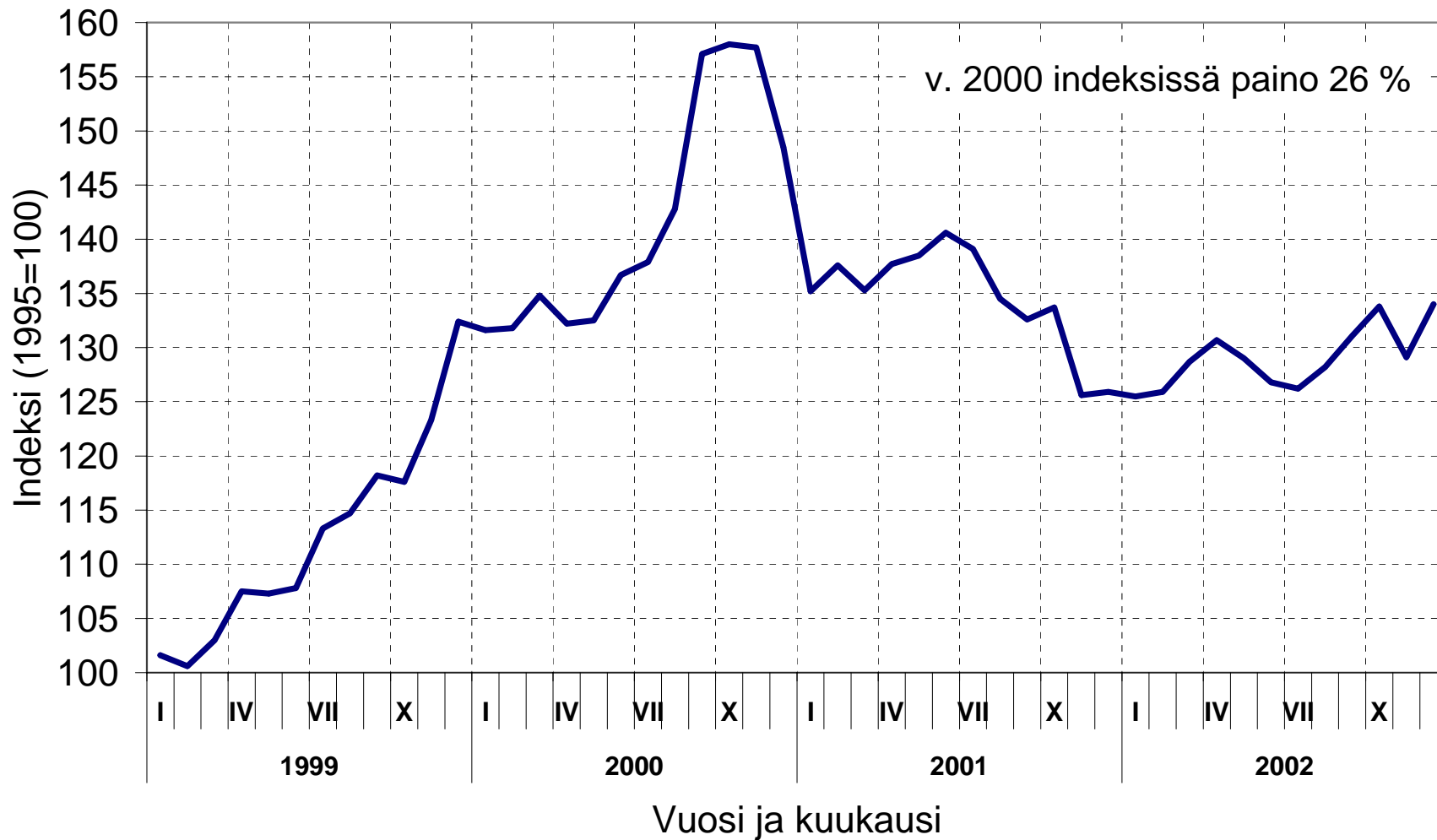


## KUSTANNUSTEKIJÖIDEN HINTAKEHITYS

### Kuorma-autoliikenteen kustannusindeksi (60 tonnin yhdistelmät)



## DIESELIN HINTAKEHITYS





## Yhteenveto

- **Autokuljetuksen kannattavuus heikkeni tarkastelujakson aikana. Pääsyyinä muuttuvien ja kiinteiden kulujen nousu (etenkin polttoaine).**
- **Kahdella kolmasosalla kannattavuus oli edelleen hyvä vuonna 2002 (kokonaispääoman tuotto yli 10 % ja nettotulos positiivinen).**
- **Kannattavuus heikkeni maan eteläpuoliskossa ja parani pohjoisessa.**
- **Paras kannattavuus oli liikevaihtoluokassa 200 000 – 300 000 € ja heikoin suurimmilla yli 500 000 € yrityksillä.**
- **Velkaantuneisuus ja omavaraisuusaste paranivat, mutta kehitys oli seurausta investointien vähenemisestä.**

# ”Alalla menestyy, mutta se edellyttää...”

Kustannustehokkuutta

Korkeaa käyttöastetta

Taloustaitoja

Tuottavuutta

Sopivaa yrityskokoa ja palveluvalikoimaa

Kausivaihteluun  
sopeutumista

Jatkuvuutta ja yhteistyötä