

## *Korjuu- ja kuljetusyriytysten kannattavuus*

# Korjuuyritykset 1999 - 2002

- **Projektiryhmä**

- Jouni Väkevä ja Kalle Kärhä

- **Rahoittajat**

- Järvi-Suomen uittoyhdistys, Koskitukki Oy, Kuhmo Oy, Metsähallitus, Metsäliitto Osuuskunta, Metsäteollisuus r.y., Pölkky Oy, Stora Enso Oyj, UPM-Kymmene Oyj, Vapo Timber Oy, Visuvesi Oy ja Yksityismetsätalouden Työnantajat r.y.

- **Kumppanit**

- Tilastokeskus
- Koneyrittäjien liitto ry
- Metsäalan kuljetusyrittäjät ry.



Tuloskalvosarja

## Projektin tavoite ja raportit

- **Tavoite**
  - **Kannattavuuden kehitys vuosina 1999–2002**
  - **Tunnusluvut koko maan alueella ja lääneittäin**
  - **Yrityksen koon merkitys**
  
- **Raportit**
  - **Puutavaran kuljetusyritysten kannattavuus vuosina 1999 – 2002, *Metsätehon katsaus 4/2004 (Julkinen jakelu nro 5)***
  - **Metsäkoneyritysten kannattavuus vuosina 1999 – 2002, *Metsätehon katsaus 5/2004 (Julkinen jakelu nro 6)***

# Yritysten määrä

## A. Maksimiaineistot eri vuosina

Vuosi	Yrityksiä
1999	902
2000	939
2001	972
2002	992

## B. Aikasarja-aineisto

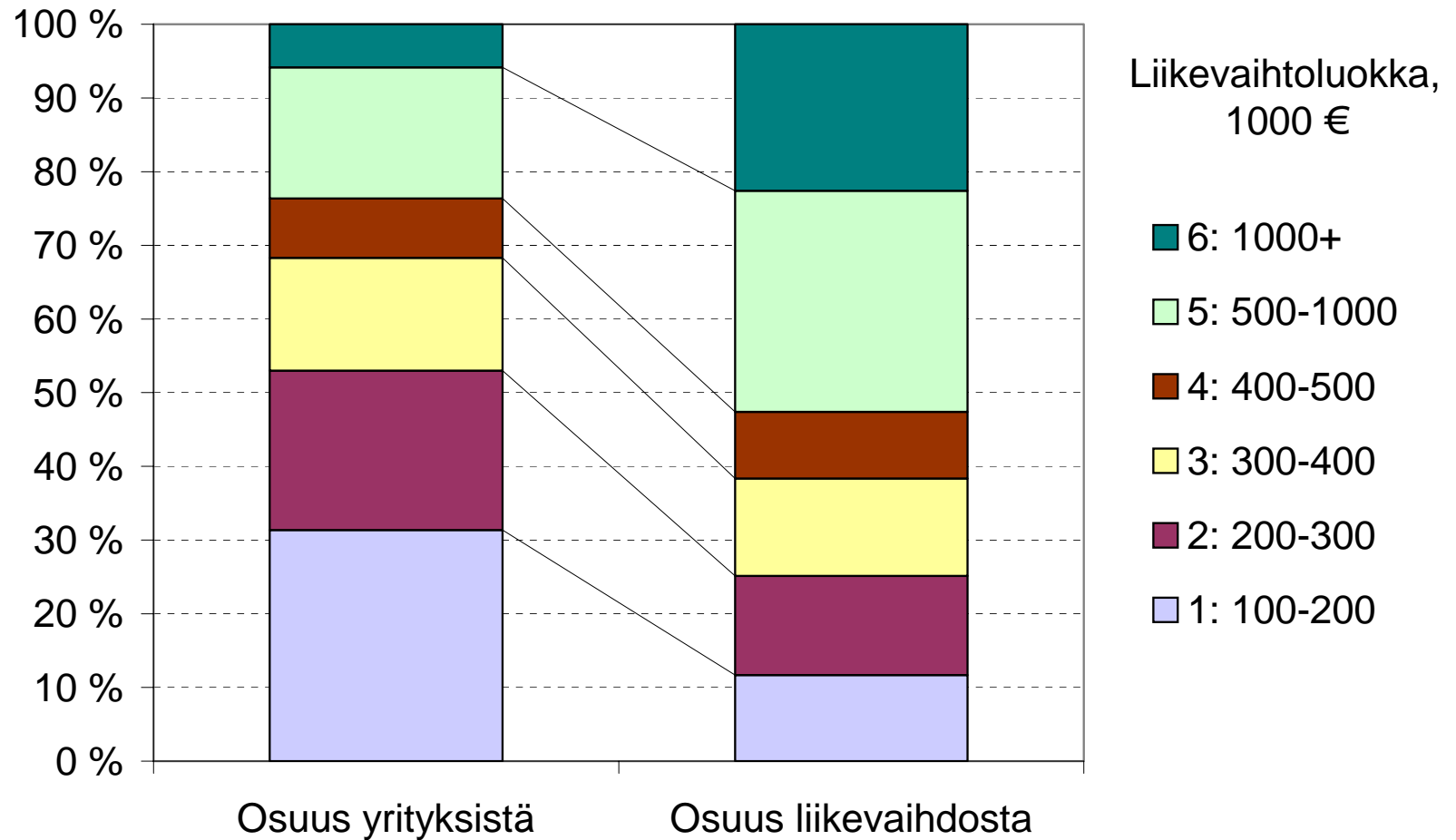
Yritykset, joilta saatiin tilinpäätökset kaikilta vuosilta 1999 - 2002

**Yhteensä 894 yritystä**

Osakeyhtiöitä 41 %  
Henkilöyhtiöitä 59 %

- Lähteinä Tilastokeskuksen yritysrekisteri ja elinkeinoverotusrekisteri
- Korjuuta ja kuljetusta harjoittavat yritykset olivat mukana molemmissa toimialoissa (46 yritystä v. 2002)

Korjuu - vuoden maksimiaineisto  
YRITYSTEN MÄÄRÄ JA LIIKEVAIHTO KOKOLUOKITTAIN 2002

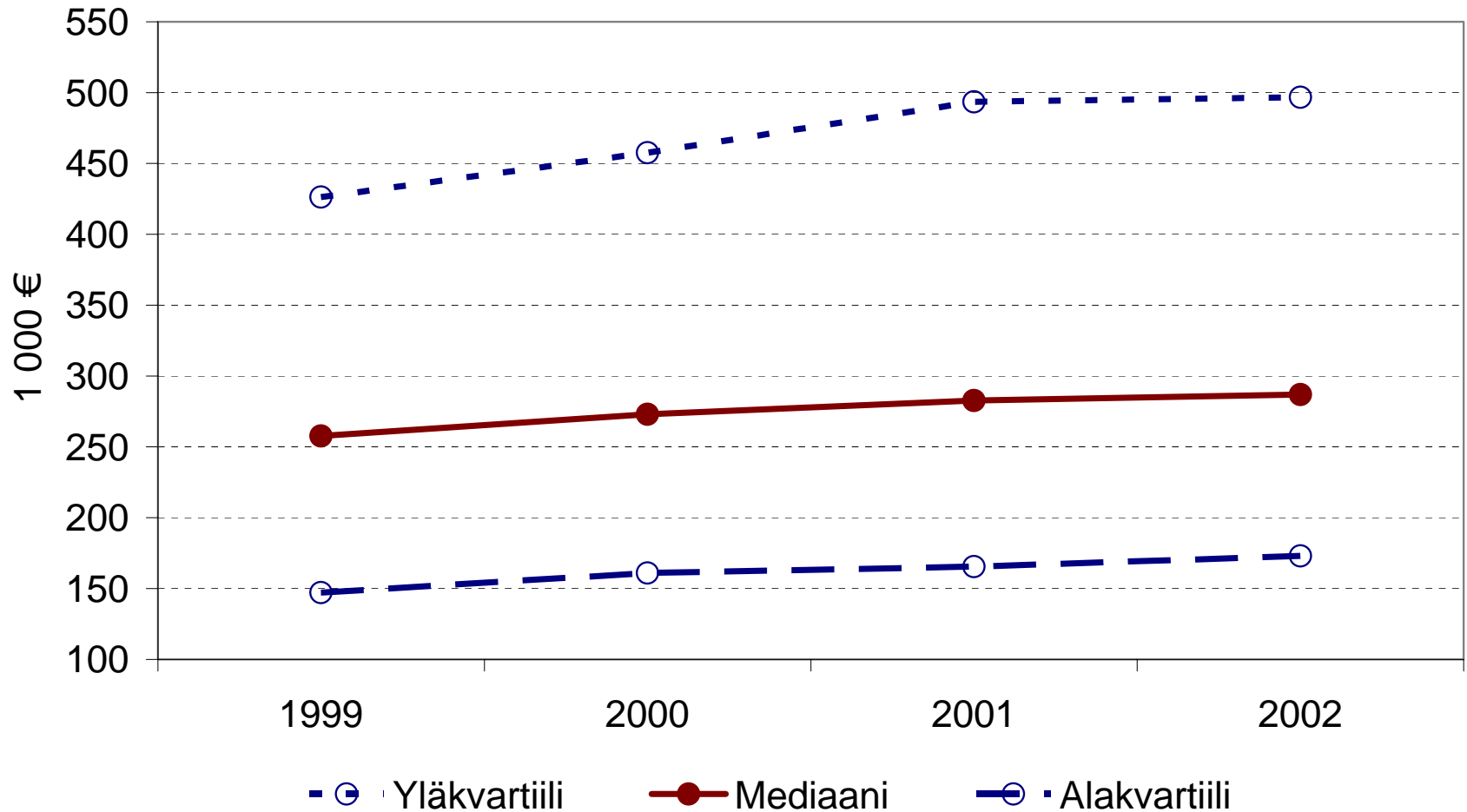


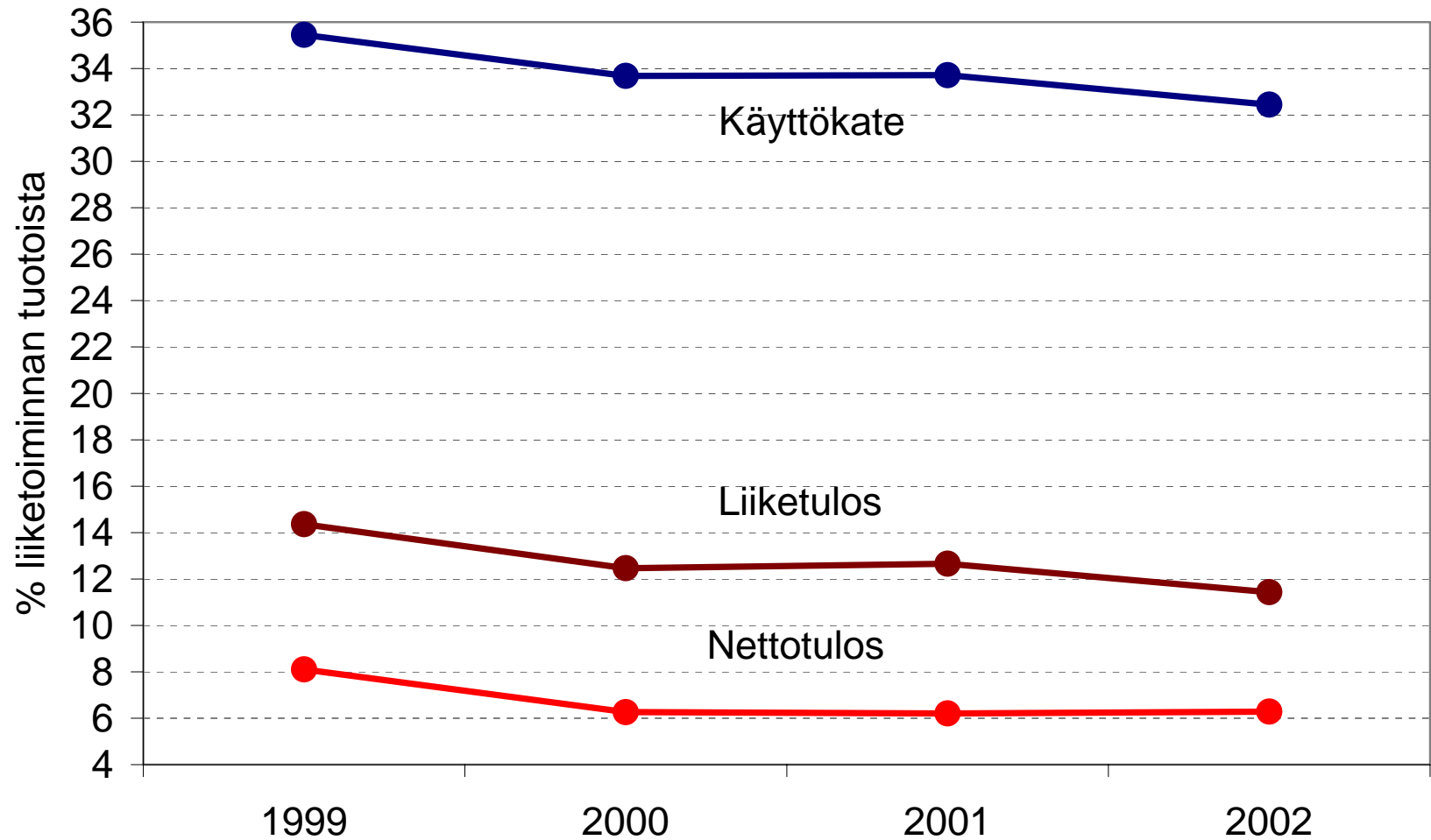
## PUUNKORJUUN TULOSLASKELMA

Vuosi 2002, yhteensä 992 yritystä

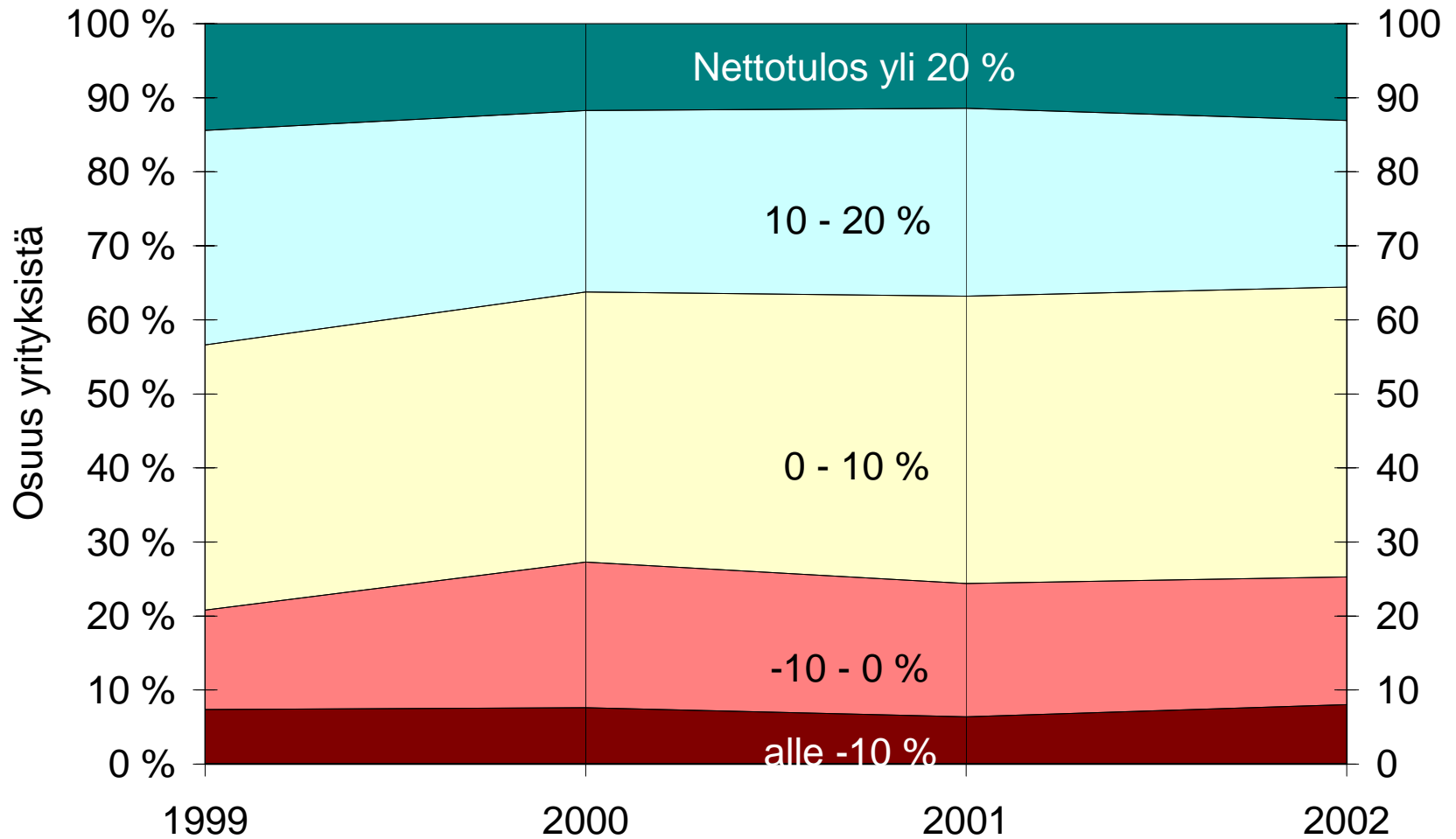
	<i>Toimiala yhteensä milj. €</i>	<i>Suhteellinen %</i>
<b>LIKEVAIHTO</b>	379,3	
Liiketoiminnan muut tuotot	2,6	
<b>LIIKETOIMINNAN TUOTOT YHTEENSÄ</b>	<b>381,9</b>	<b>100,0</b>
Aine- ja tarvikekäyttö	-58,9	-15,4
Ulkopuoliset palvelut	-16,2	-4,2
Henkilöstökulut	-106,5	-27,9
Palkkakorjaus	-10,7	-2,8
Liiketoiminnan muut kulut	-73,6	-19,3
Valmisteverastojen lisäys/vähennys	0,4	0,1
<b>KAYTTÖKATE</b>	<b>116,4</b>	<b>30,5</b>
Suunnitelman mukaiset poistot	-72,4	-19,0
Arvonalent. pysyvien vastaavien hyödykkeistä	0,0	0,0
Vaihtuvien vastaavien poikkeuksell. arvonalent.	0,0	0,0
<b>LIIKETULOS</b>	<b>44,0</b>	<b>11,5</b>
Rahoitustuotot	1,0	0,3
Rahoituskulut	-11,4	-3,0
Tuloverot	-8,6	-2,3
Muut välittömät verot	-0,3	-0,1
<b>NETTOTULOS</b>	<b>24,6</b>	<b>6,4</b>
Satunnaiset tuotot	1,0	0,3
Satunnaiset kulut	-0,2	-0,1
Käyttöomaisuuden myyntivoitot	0,1	0,0
<b>KOKONAISTULOS</b>	<b>25,5</b>	<b>6,7</b>
Poistoeron lisäys/vähennys	0,8	0,2
Vapaaehtoisten varausten lisäys/vähennys	-0,5	-0,1
<b>TILIKAUDEN TULOS</b>	<b>25,8</b>	<b>6,8</b>

Korjuu - aikasarjaryitykset (n=894)  
 LIIKETOIMINNAN TUOTOT YHTEENSÄ (nimellinen)



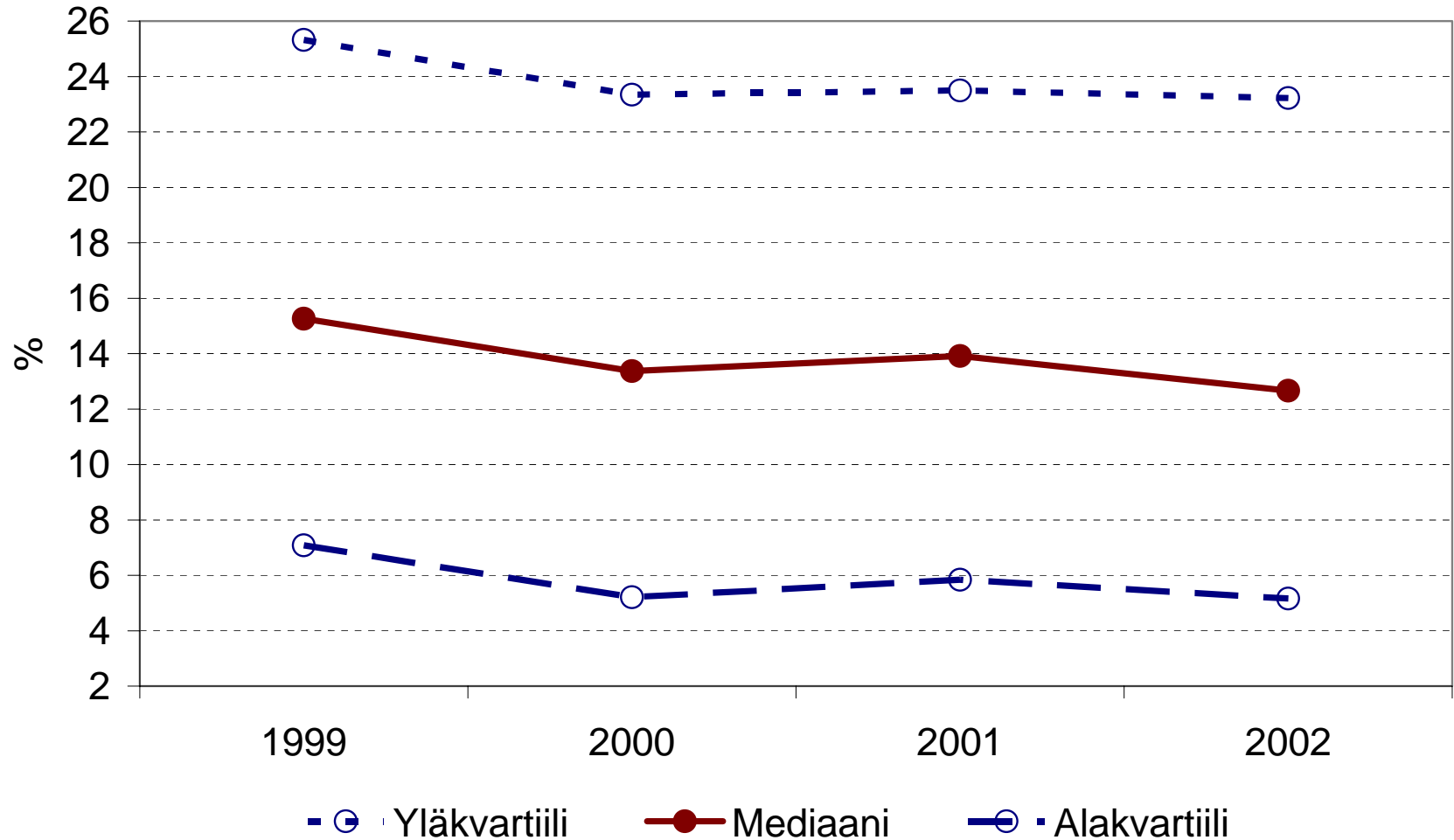
Korjuu - aikasarjayritykset (n=894)  
TUNNUSLUKUJEN MEDIAANEJA

Korjuu - aikasarjayritykset (n=894)  
KOKO MAA

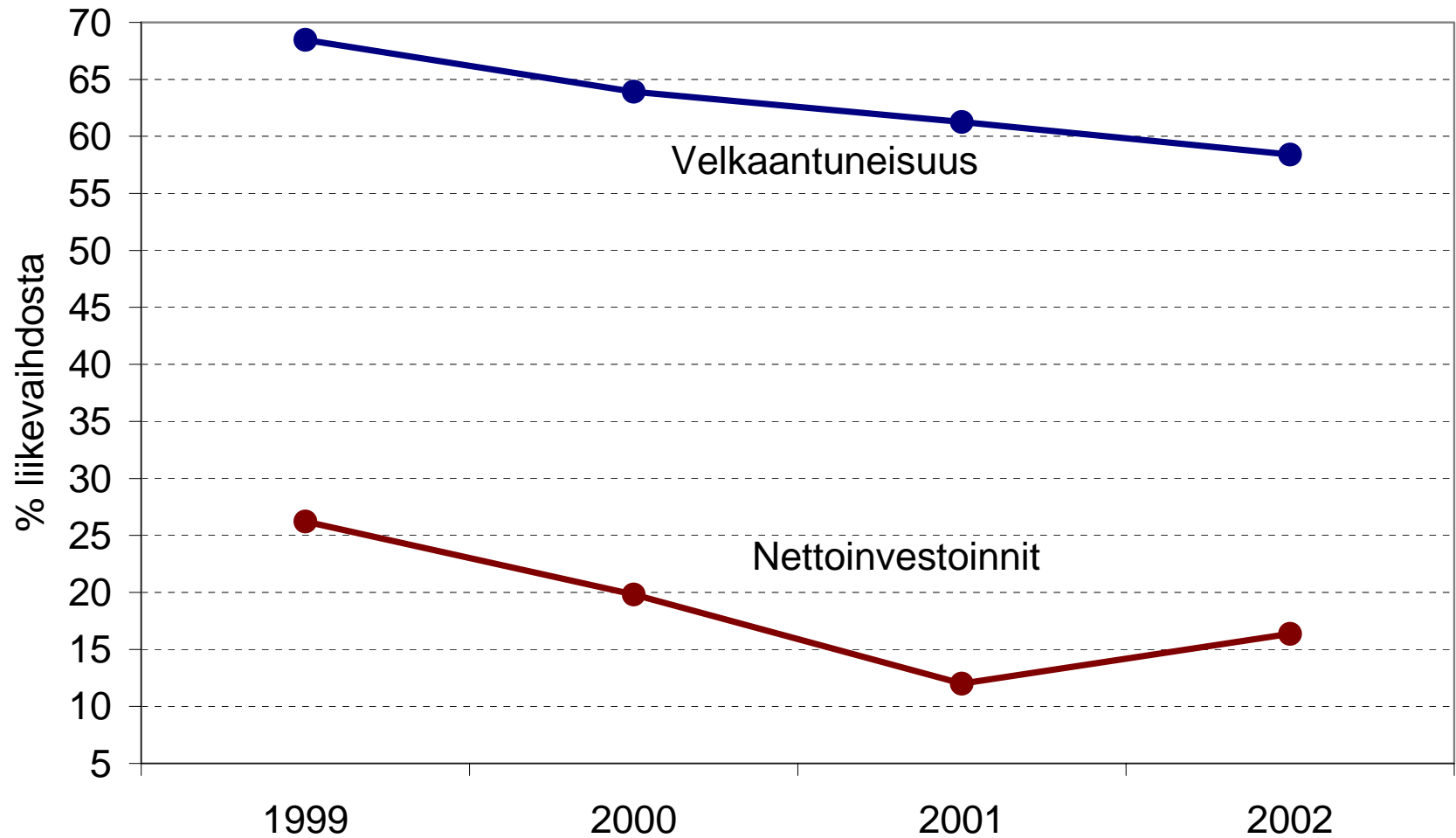




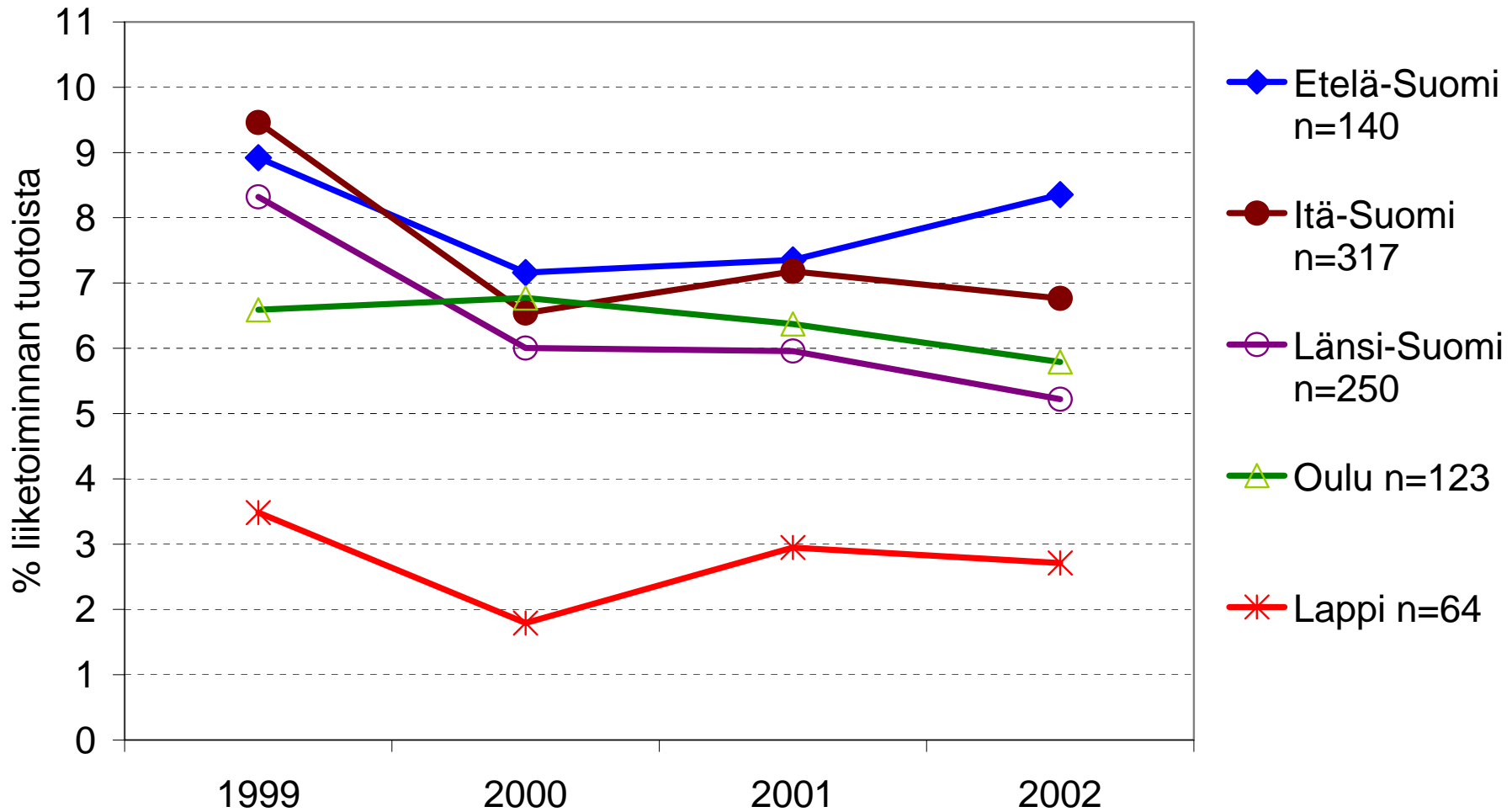
Korjuu - aikasarjaryitykset (n=894)  
KOKONAISPÄÄOMAN TUOTTO



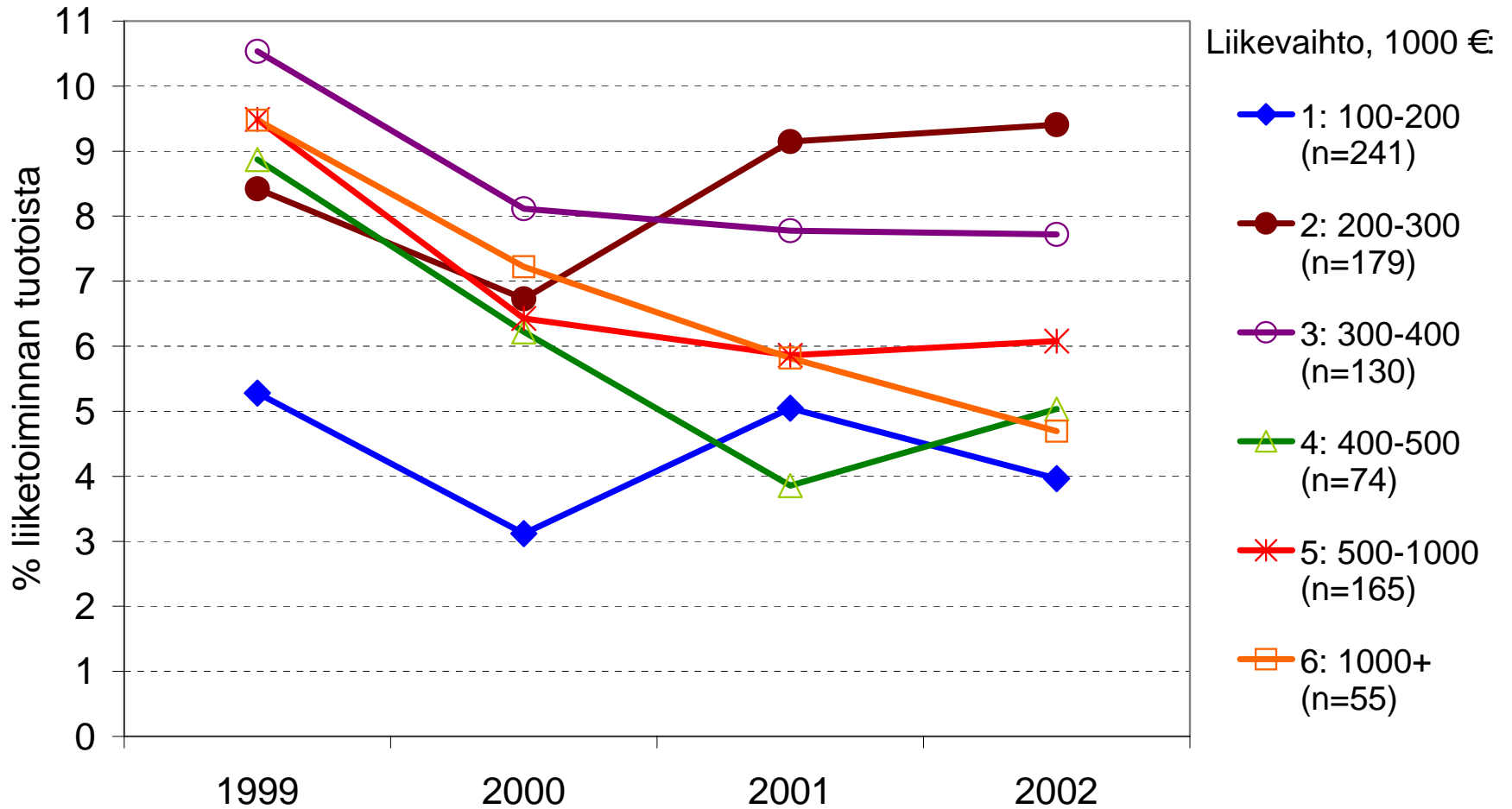
Korjuu - aikasarjayritykset (n=894)  
VELKAANTUNEISUUS JA NETTOINVESTOINNIT - MEDIAANIT



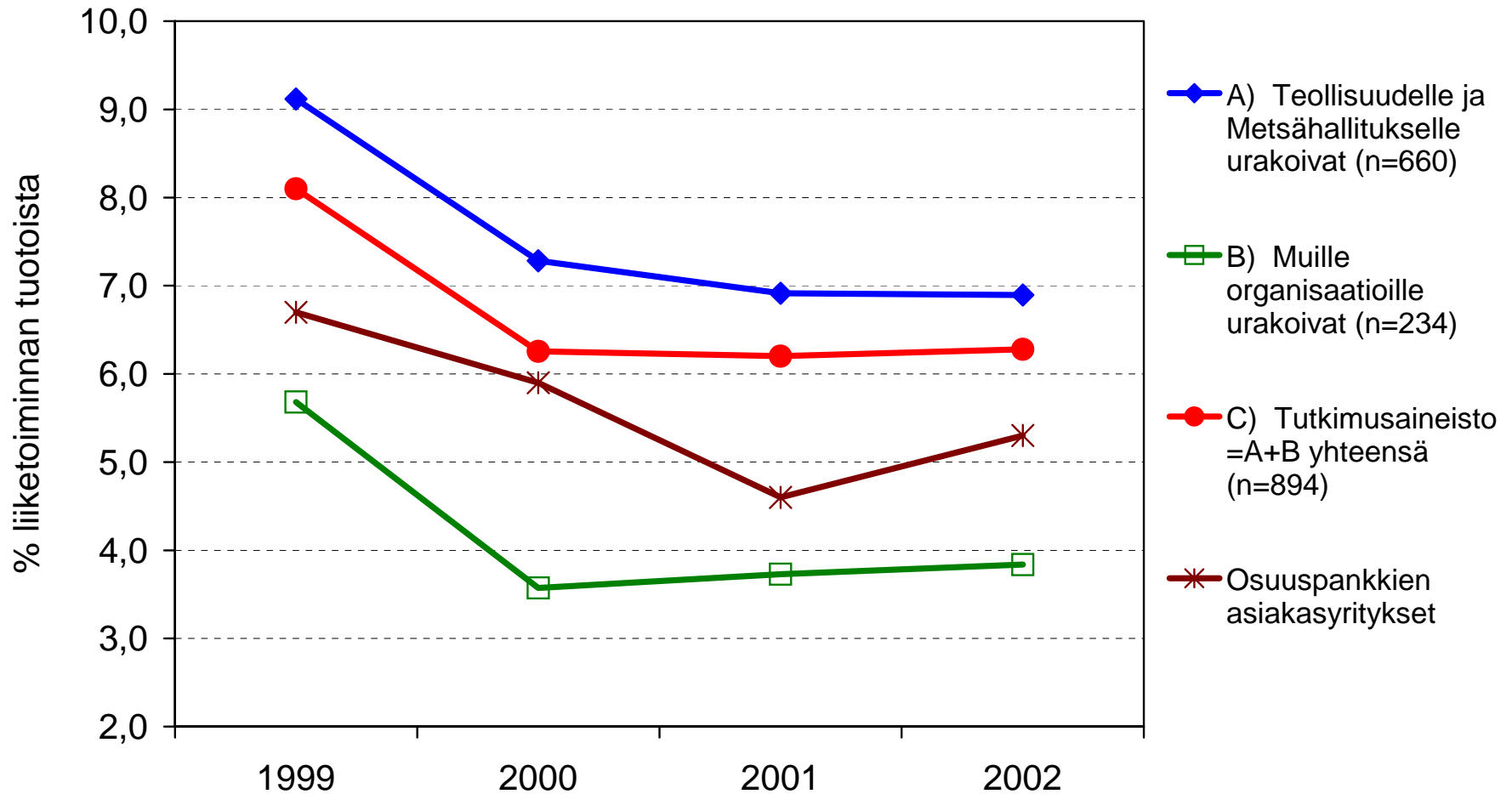
Korjuu - aikasarjayritykset (yht. n=894)  
NETTOTULOKSEN MEDIAANI LÄÄNEITTÄIN

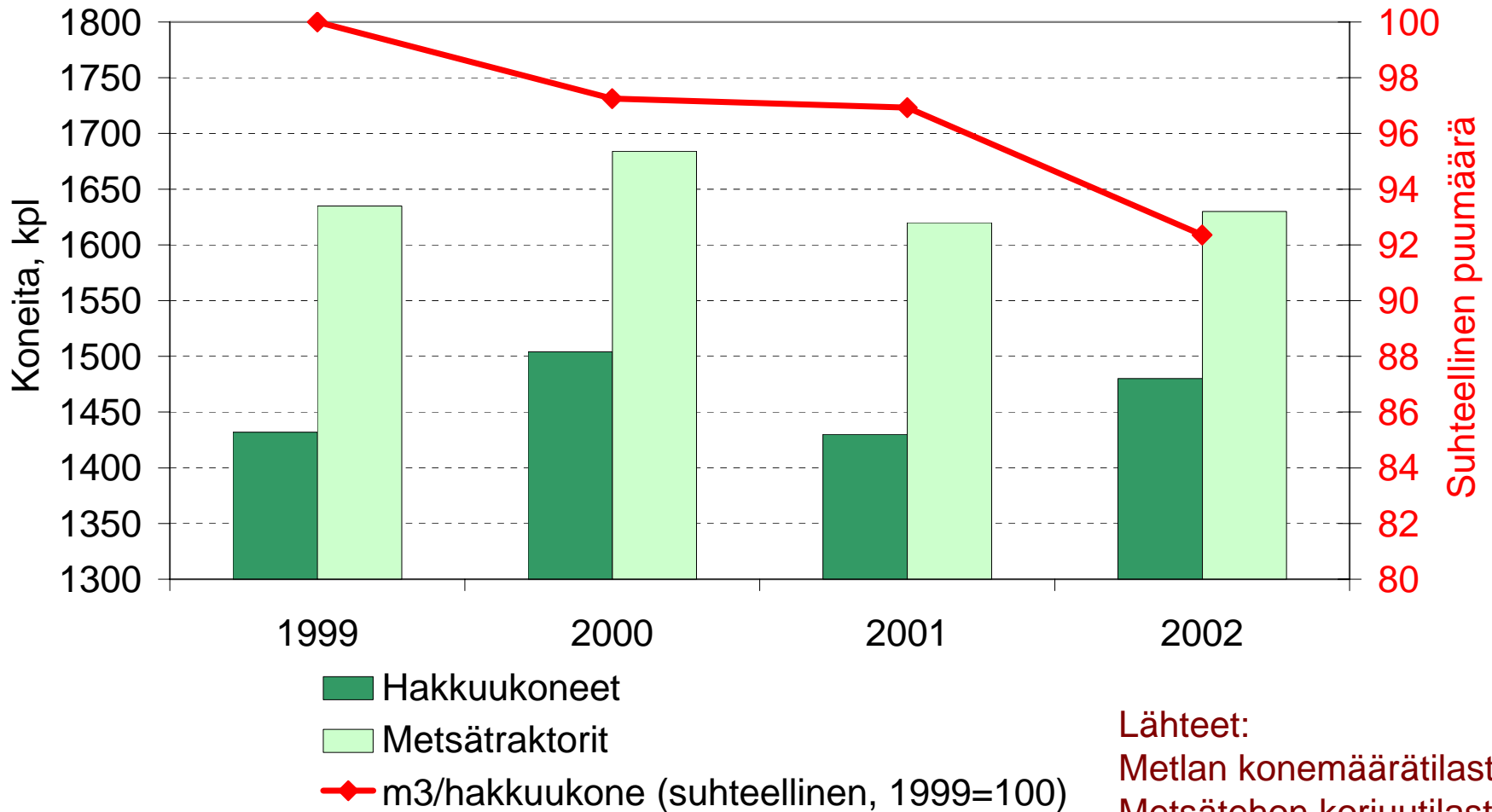


Korjuu - aikasarjayritykset (yht. n=894)  
NETTOTULOKSEN MEDIAANI KOKOLUOKITTAIN



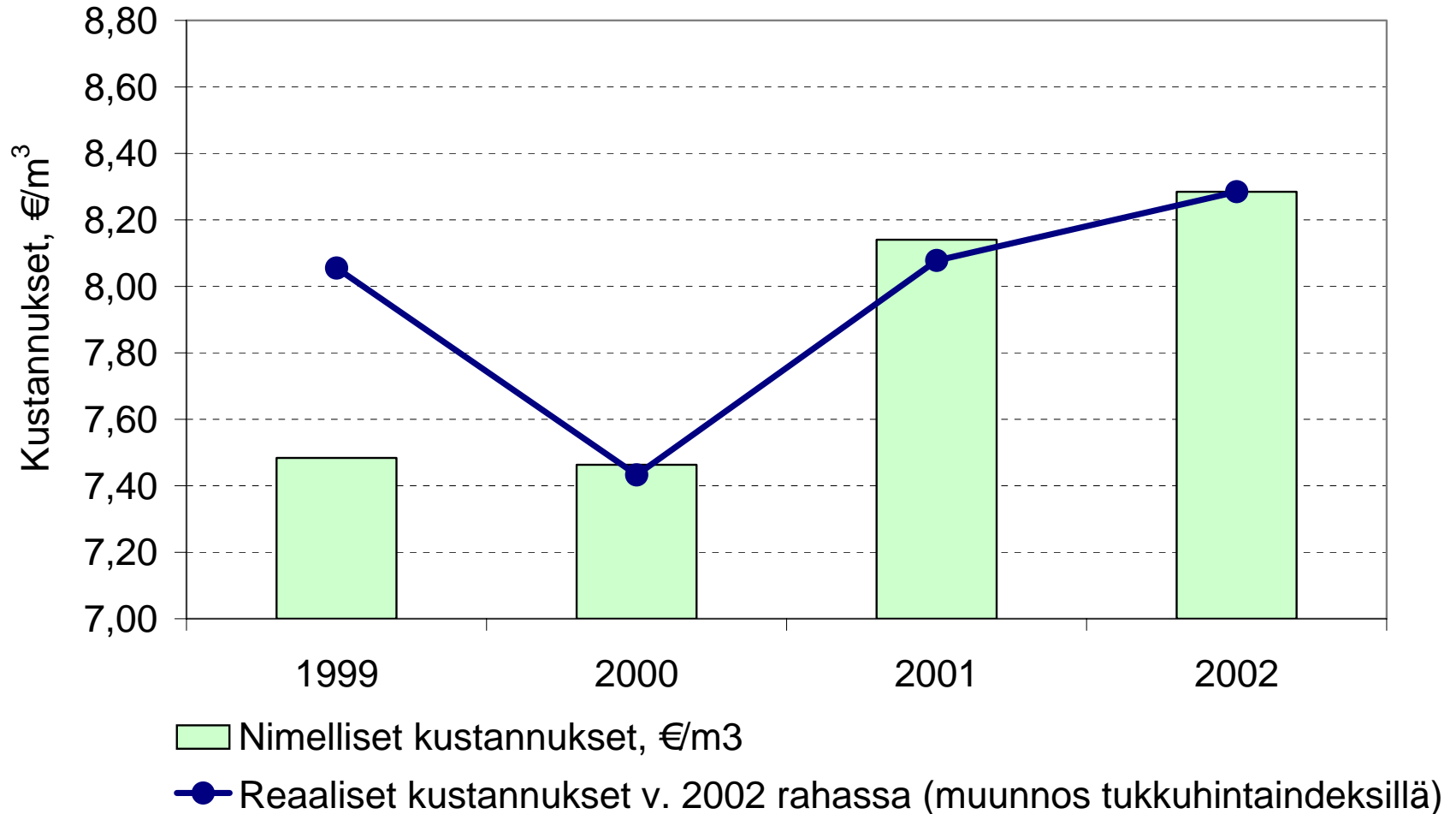
## Korjuuyritykset - vertailu eri aineistoilla NETTOTULOKSEN MEDIAANIT



KORJUUKALUSTON MÄÄRÄ JA  
SUHTEELLINEN PUUMÄÄRÄ

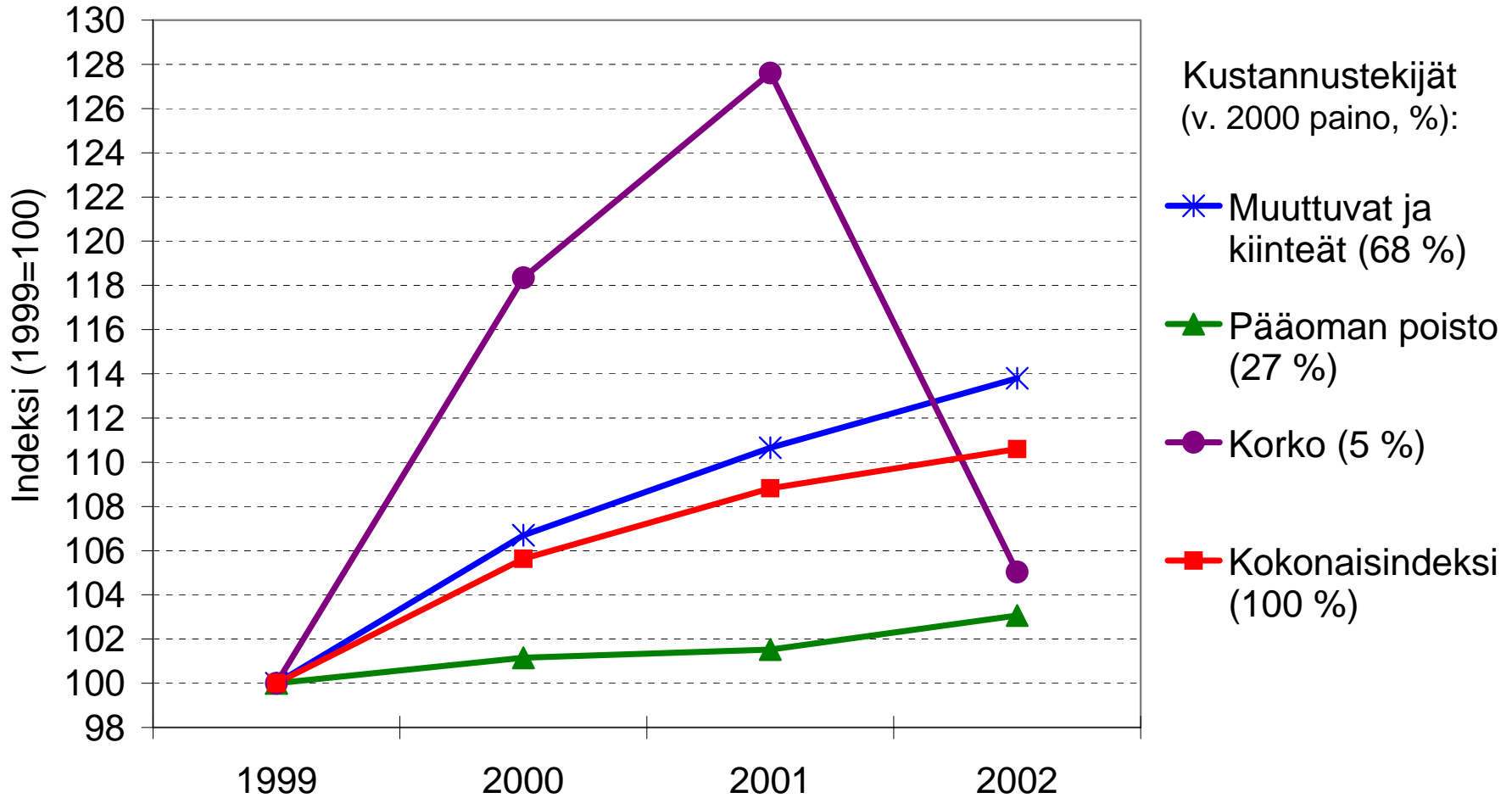
## KONEELLISEN KORJUUN YKSIKKÖKUSTANNUKSET

Teollisuuden ja Metsähallituksen korjuu Metsätehon tilastoissa



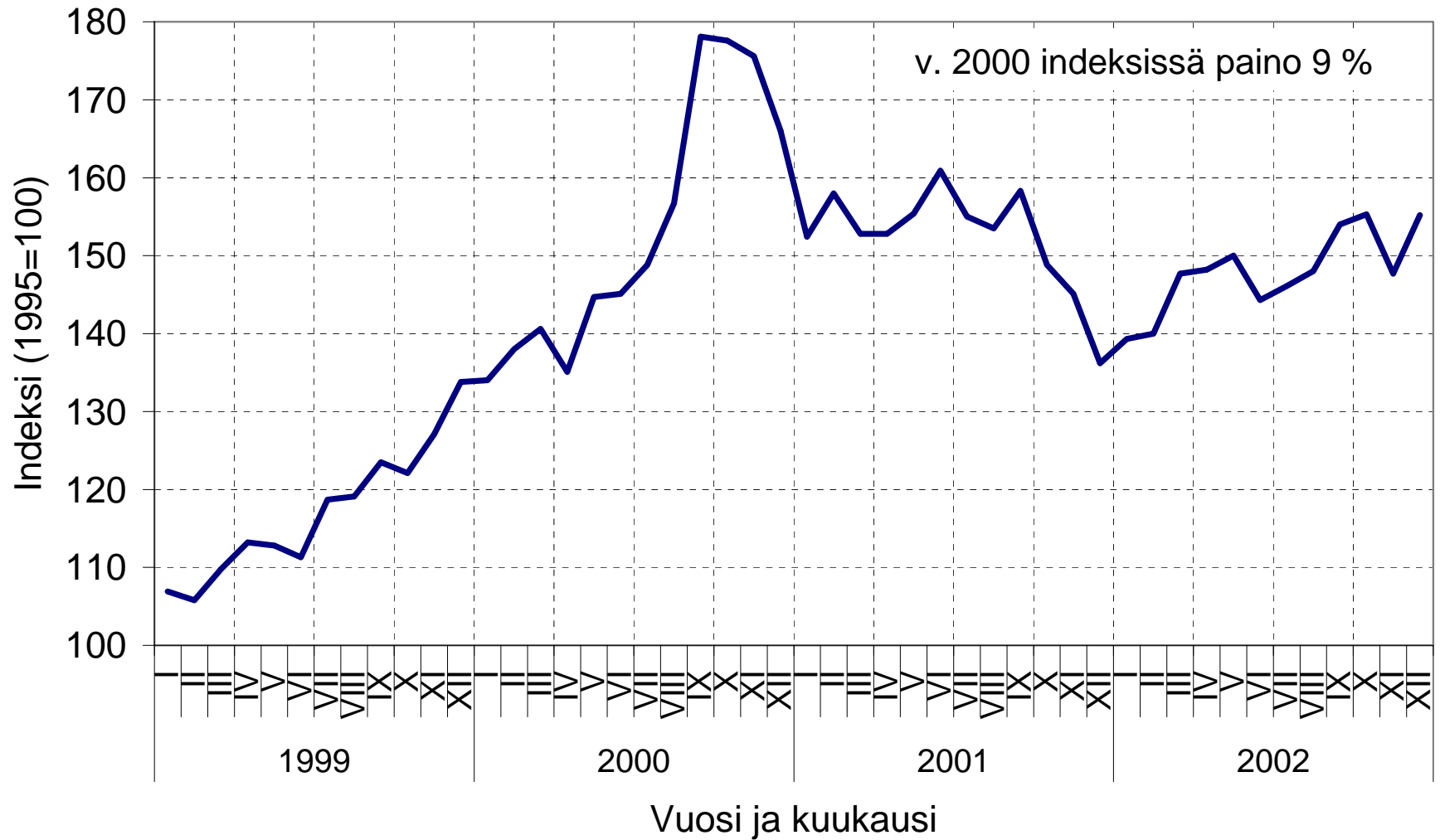
## KUSTANNUSTEKIJÖIDEN HINTAKEHITYS

### Metsäalan konekustannusindeksi





## POLTTO- JA VOITELUAINEIDEN HINTAKEHITYS 1/1999 - 12/2002



## Yhteenveto

- **Metsäkoneyritysten kannattavuus heikkeni tarkastelujakson aikana. Syitä mm:** käyttöasteiden lasku ja kustannusten nousu (etenkin polttoaine)
- **Yli puolella yrityksistä kannattavuus oli edelleen hyvä vuonna 2002** (kokonaispääoman tuotto yli 10 % ja nettotulos positiivinen).
- **Parhaat tulokset tehtiin Etelä- ja Itä-Suomessa. Heikoimmiksi tulokset jäivät Lapissa.**
- **Paras kannattavuus oli liikevaihtoluokassa 200 000 – 400 000 € ja heikoin kokoluokassa 100 000 – 200 000 € Suurimpien yritysten, yli 1 milj.€ kannattavuus heikentyi huolestuttavasti.**
- **Velkaantuneisuus ja omavaraisuusaste paranivat, mutta kehitys oli seurausta investointien vähenemisestä.**
- **Metsäteollisuudelle ja Metsähallitukselle urakoivilla kannattavuus oli hieman parempi kuin muilla yrityksillä.**

# ”Alalla menestyy, mutta se edellyttää...”

Kustannustehokkuutta

Korkeaa käyttöastetta

Taloustaitoja

Tuottavuutta

Sopivaa yrityskokoa ja palveluvalikoimaa

Kausivaihteluun  
sopeutumista

Jatkuvuutta ja yhteistyötä