

VMI:n rooli ja kehitysnäkymät

Kari T. Korhonen VMI/Metla

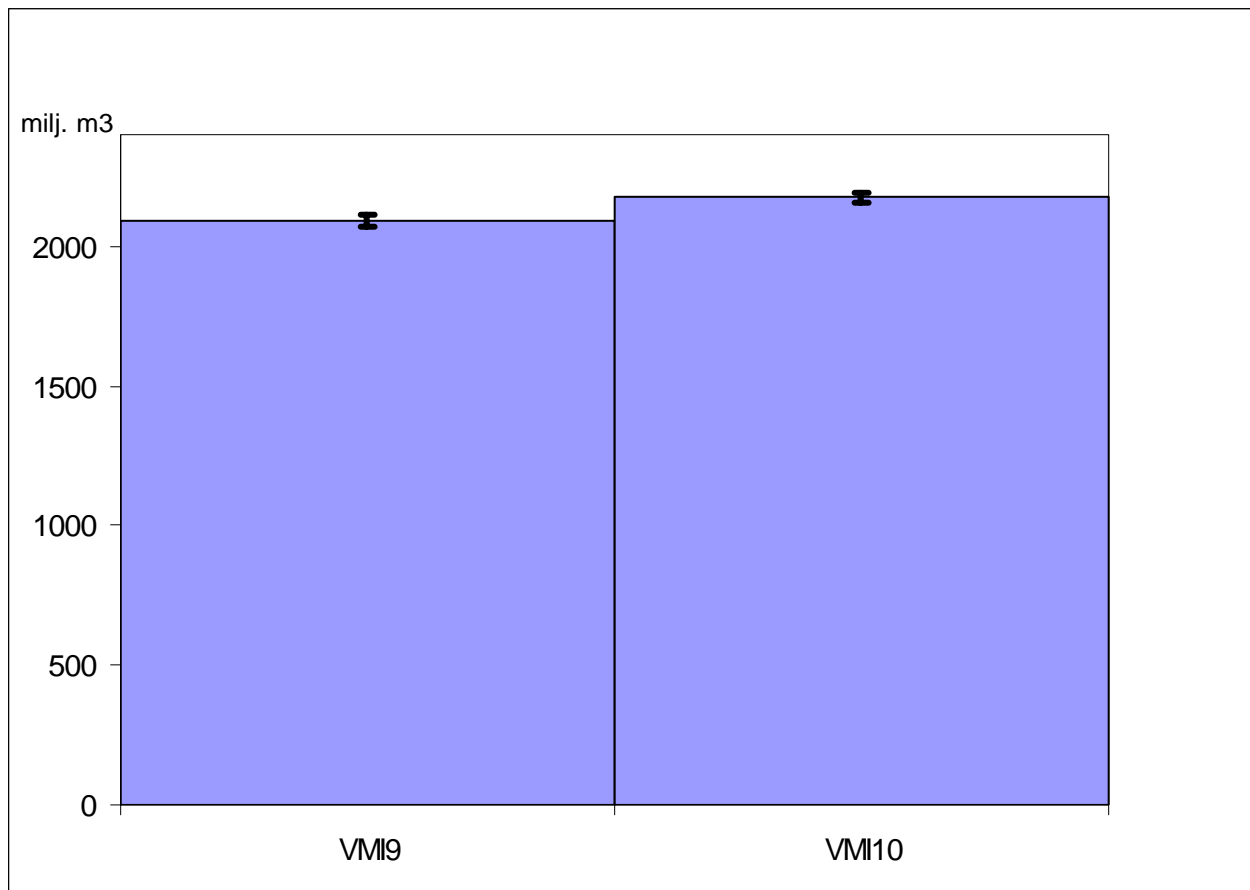
Metsätehon seminaari 8.5.2007

Metsävaratietojärjestelmien tulevaisuus

VMI:n ROOLI METSÄVARATIEDON TUOTTAJANA

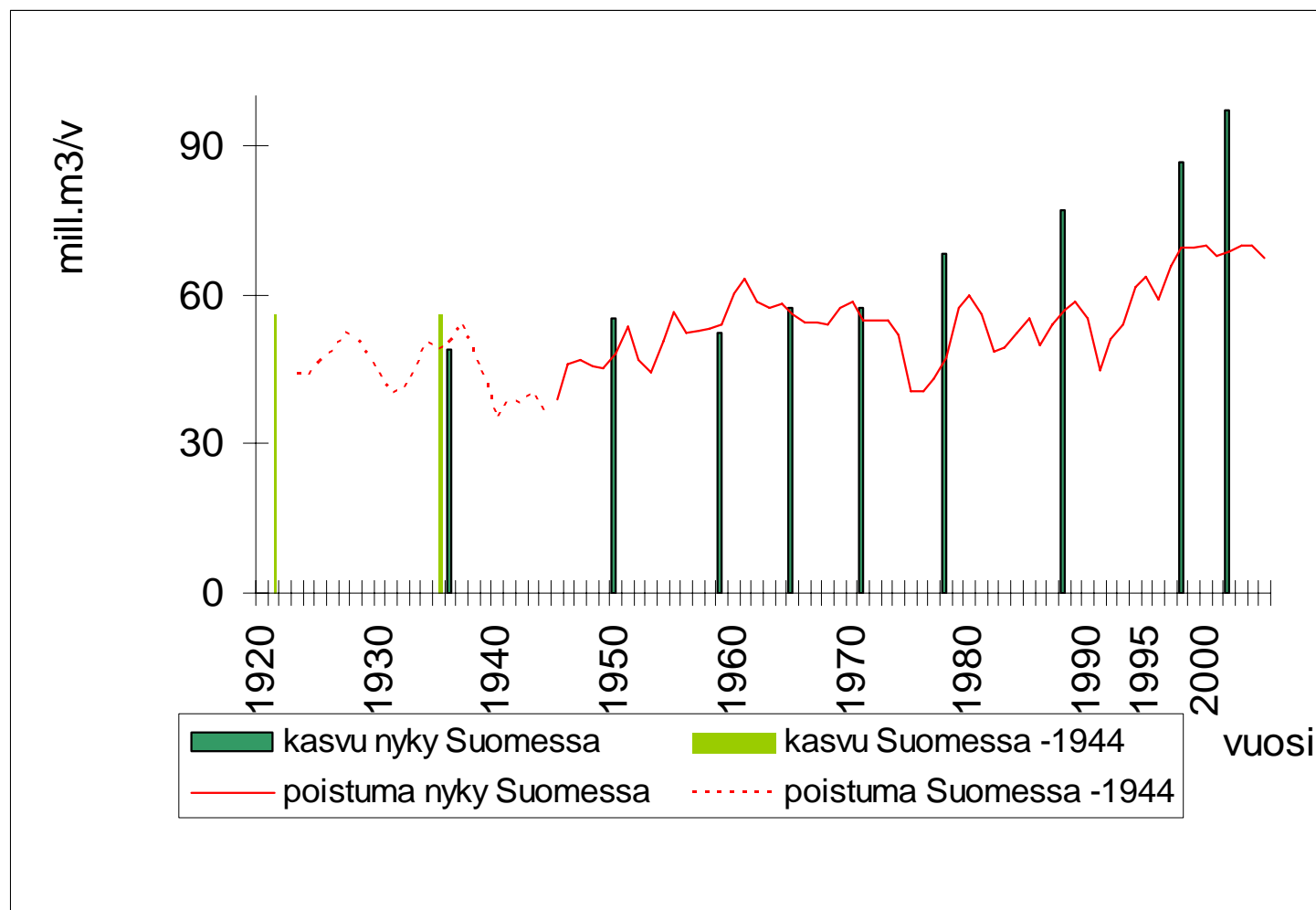
- määrävälein katsaus metsävaroihin ja metsien tilaan
 - kattavuus: kaikki omistajaryhmät, kaikki maankäyttöluokat
 - objektiivisuus, luotettavuus
 - toistuvuus, aikasarjat
 - relevanssi, oikea tietosisältö
 - ajantasaisuus

Esimerkki estimaatista ja sen luotettavuusarviosta

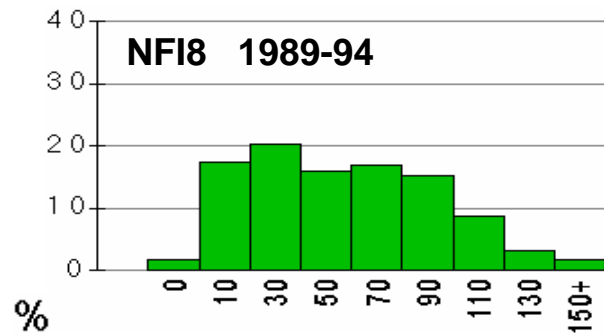
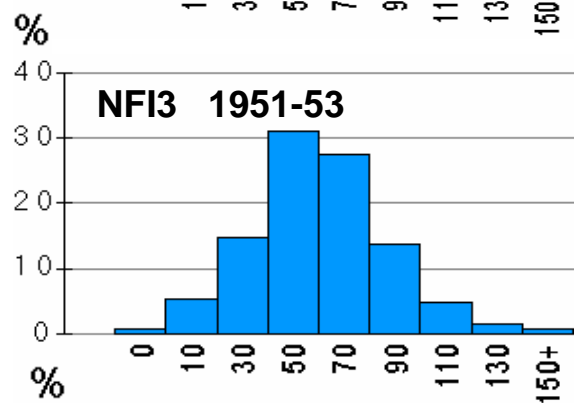
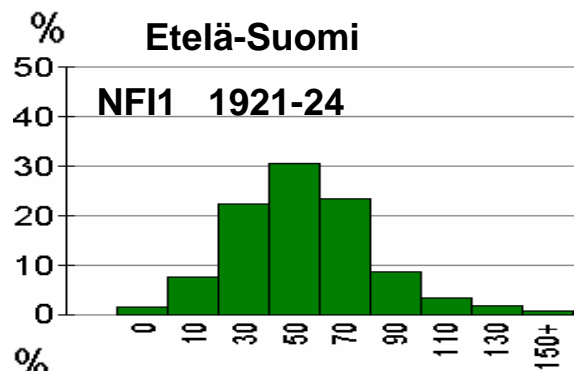


Puuston kokonaistilavuus (milj.m3) ja arvion keskivirhe VMI9:n ja VMI10:n mukaan

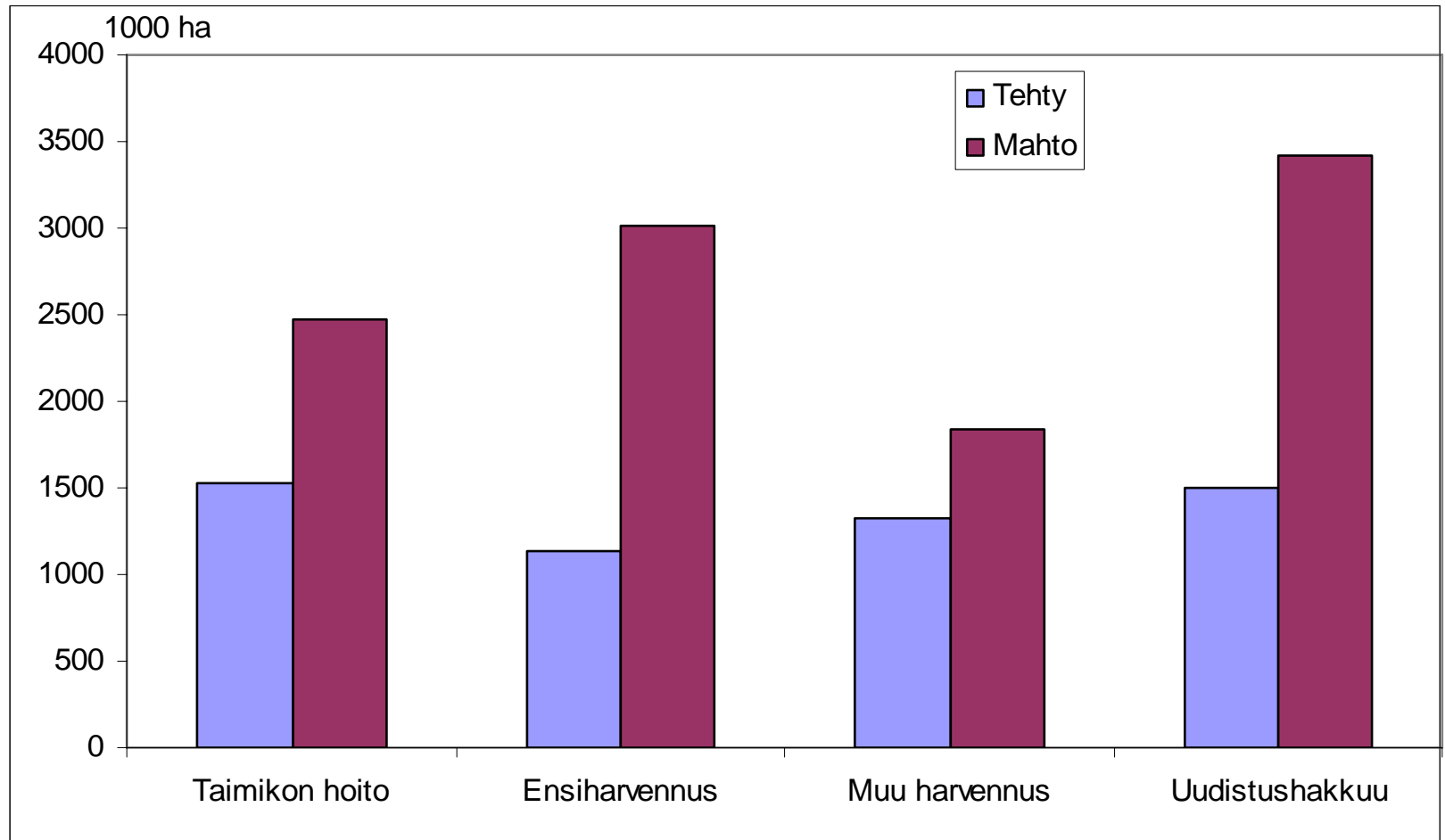
Esimerkki aikasarjasta: metsätase



Esimerkki aikasarjasta: ikäluokkien osuudet

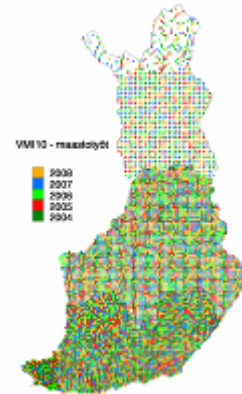
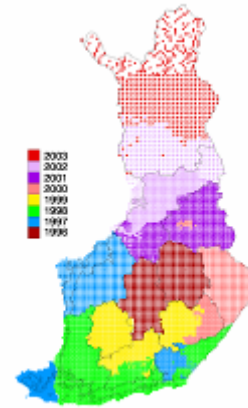


Tehdyt hakkuut edeltäneellä ja metsänhoi- dollinen hakkuumahto tulevalla 10-vuotiskaudella



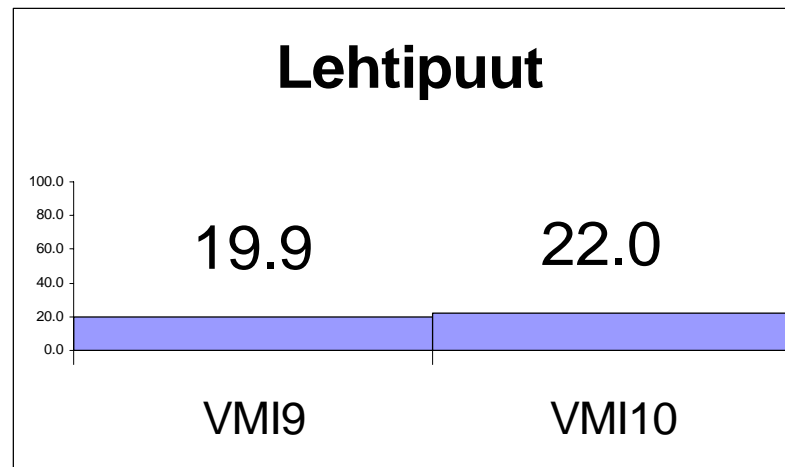
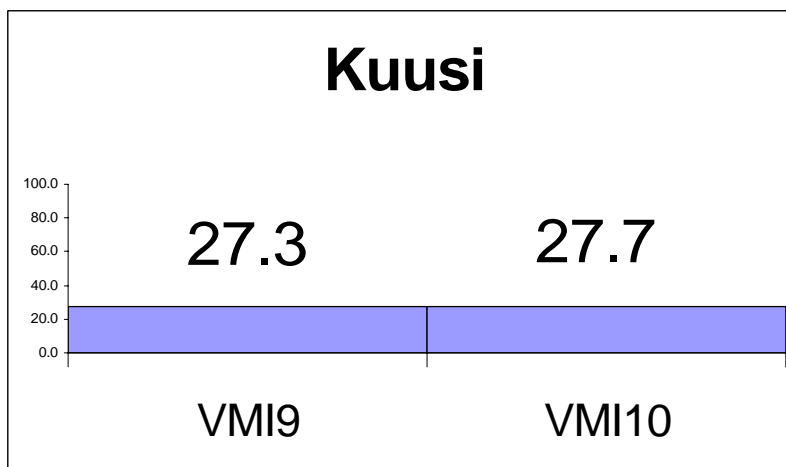
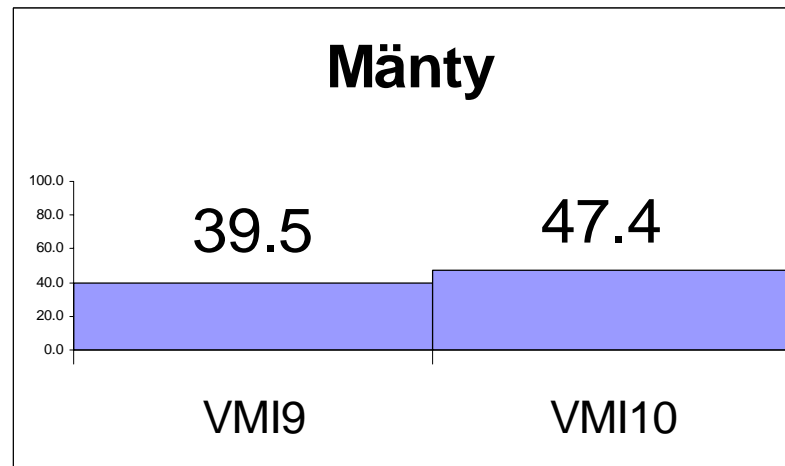
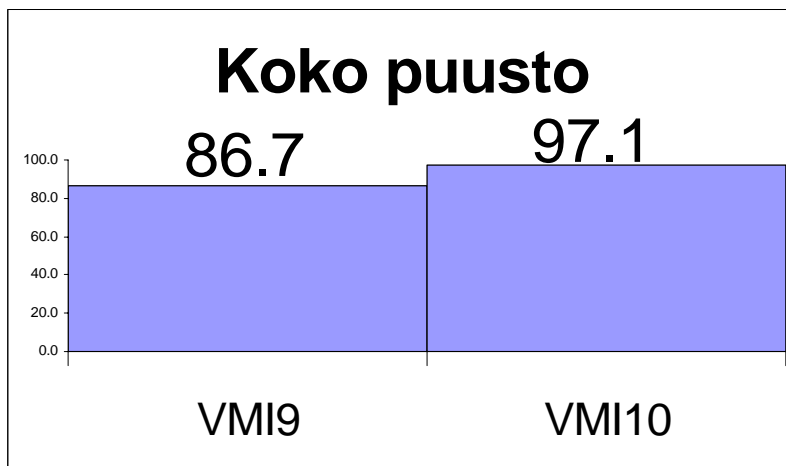
VMI10

- 2004 – 2008
- otantajärjestelmän muutos
- vuosittain 22 – 24 maastotyöryhmää aiemman 10 – 15 sijaan
- metsäkeskusten ja Ahvenanmaan maakuntahallinnon osallistuminen merkittävä
- ensimmäiset tulokset v. 2004 ja 2005 mittausten perusteella kesäkuussa 2006.



Puuston kasvu, milj. m³/vuosi

VMI9 ja VMI10, koko Suomi, metsä- ja kitumaa



VMI10 Tietotuotanto

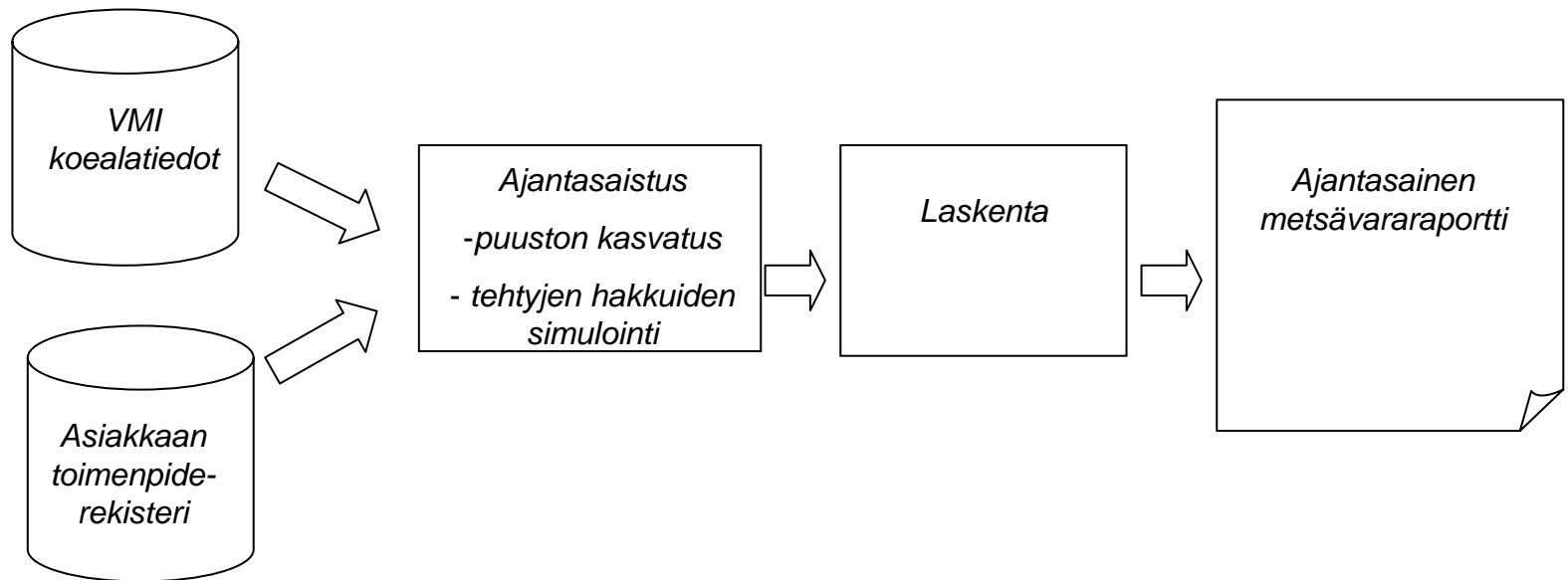
- koko maan metsävaratulokset 2006, 2007, 2008...
- metsäkeskuksittaiset päätulokset 2007, KMO päivityksen lähtötiedot
- tutkimusraportteja metsänhoidollisesta tilasta, lahoppuuston kehityksestä, kasvusta, tuhoista 2007/8
- metsäkeskuksittaiset täydet tulokset 2009
- tilauslaskelmat halutuilta ajankohdilta ja alueilta

Monilähde-VMI Tietotuotanto

- Landsat 7/5 satelliittikuva-aineistoon pohjautuvat metsävarakartat
 - Etelä-Suomen VMI9 ajantasaistus 2002
 - VMI10 koko maa pl. Lappi 2005 ajankohdalta
 - Lappi 2007/8
 - VMI10 koko maa pl. Lappi 2008
 - maksullista, uusi hinta 1.21 c/ha kaikki teemat metsä-kitumaa

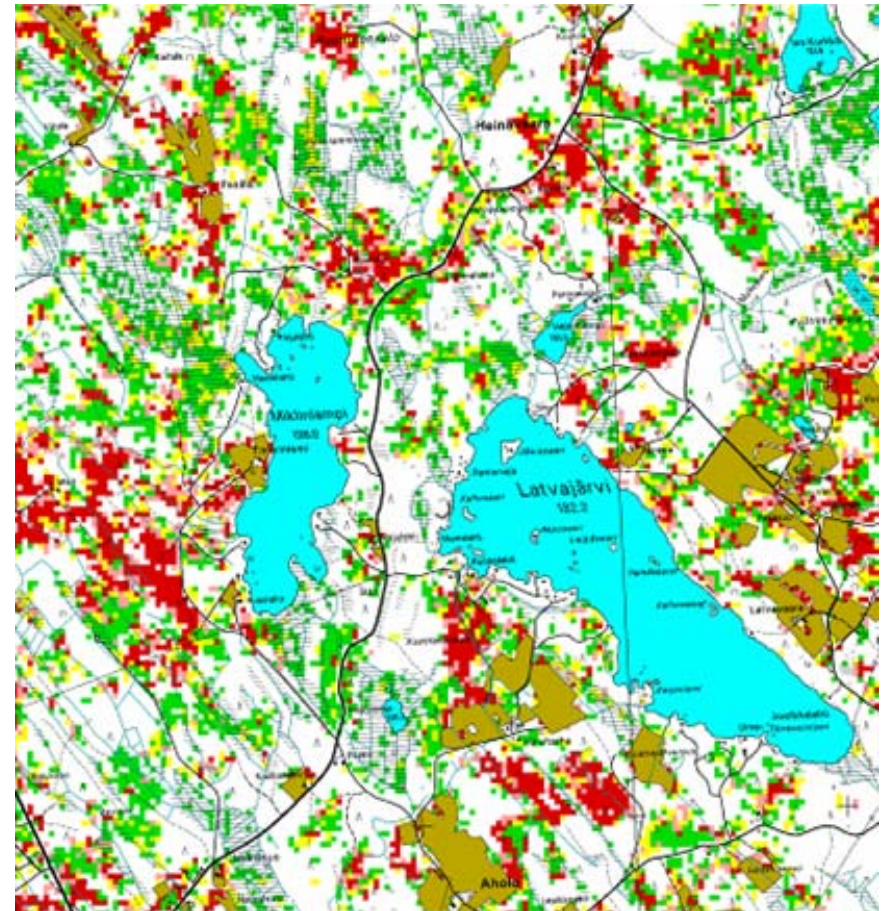
VMI Kehitysnäkymät

- Maastoaineistoon, asiakkaan toimenpiderekistereihin ja lyhyeen laskennalliseen ajantasaistukseen perustuvat metsävaratiedot suurmetsänomistajille



VMI Kehitysnäkymät

- Monilähde-VMI:n kuvatulkinna osaksi eurooppalaista Corine-maankäyttöluokittelua?
- Metsävarakarttojen erityisteemat: taimikonhoito, bioenergia, uudistushakkuut



pelto

Taimikon/nuoren metsän hoitotarve

- ei välitöntä hoitotarvetta
- hoitotarve tarkistettava
- tod.näk. hoitotarvetta
- hoitotarvetta

0 250 500 750 1000 Meters

VMI Kehitysnäkymät

- laserkeilausaineiston tulkinta VMI-koealoilla
 - Kuortaneen VMI-laser hanke yhteistyössä JoY:n ja Tapion kanssa: VMI- ja kiinteäsäteisten koealojen testaus laseraineiston tulkinnassa suunnittelua varten
 - Lapin laserkeilauskokeilut Tapio, Metsäkeskukset, Metsähallitus, Metla: VMI-koealojen testaus laseraineiston tulkinnassa suunnittelua varten Pohjois-Suomessa, VMI-koealojen ajantasaistus tiheäpulssi lidar-aineiston avulla