

*Metsä*

*Tieto*

*Osaaminen*

METLA

*Hyvinvointi*

# Metsänomistusrakenteen kehittäminen

Jussi Leppänen  
Metsäntutkimuslaitos  
PL 18, 01301 Vantaa  
[jussi.leppanen@metla.fi](mailto:jussi.leppanen@metla.fi)

# Tilakokotyöryhmän ehdotukset metsätilakoon ja rakenteen kehittämiseksi

1. Perintö- ja lahjaveron huojennus metsätiloille
  2. Tilusjärjestelyn kehittäminen metsien kiinteistörakenteen parantamiseksi (talpolin puoltama)
  3. Luovutusvoittoveron huojennus metsätilakaupoille
  4. Sukupolvenvaihdosneuvonnan ja koulutuksen kehittäminen ja lisääminen (talpolin puoltama)
- 
5. Yhtiömuotoiselle metsänomistukselle oikeudet varauksiin ja metsävähennykseen
  6. Yhteismetsien laajentuminen ja hallinnon kehittäminen
  7. Metsähallituksen metsät yhteismetsien perustamisen kannustimena (talpolin puoltama)
  8. Metsää omistavat kuolinpesät verotusyhtymiksi tai yhteismetsiksi (talpolin puoltama)
  9. Metsänvuokrauksen kehittäminen (talpolin puoltama)

# Metsänomistusrakenteen kehittäminen: mitä kannattaa priorisoida?

## 1. Perintö- ja lahjaveron huojennus metsätiloille

- olemassa olevan ikärakenteen vuoksi vaikuttaa nopeasti, laajamittaisesti ja kustannustehokkaasti metsänomistajien ikäkehitykseen
- vaikuttaa metsätilan kannalta sekä pirstoutumista ehkäisevästi että kannustaa tilakoon kasvattamiseen, mikä vähentää pirstoutuneisuutta
- asetettavat ehdot oleellisia

## 2. Tilusjärjestelyt

- paikallisesti laaja tarve, mutta hidas toimeenpanomahdollisuus
- vähentää pirstoutuneisuutta, mutta ei ilman muita keinoja estä uutta pirstoutumista (tilusjärjestelyissä mukana yhteismetsien perustaminen)

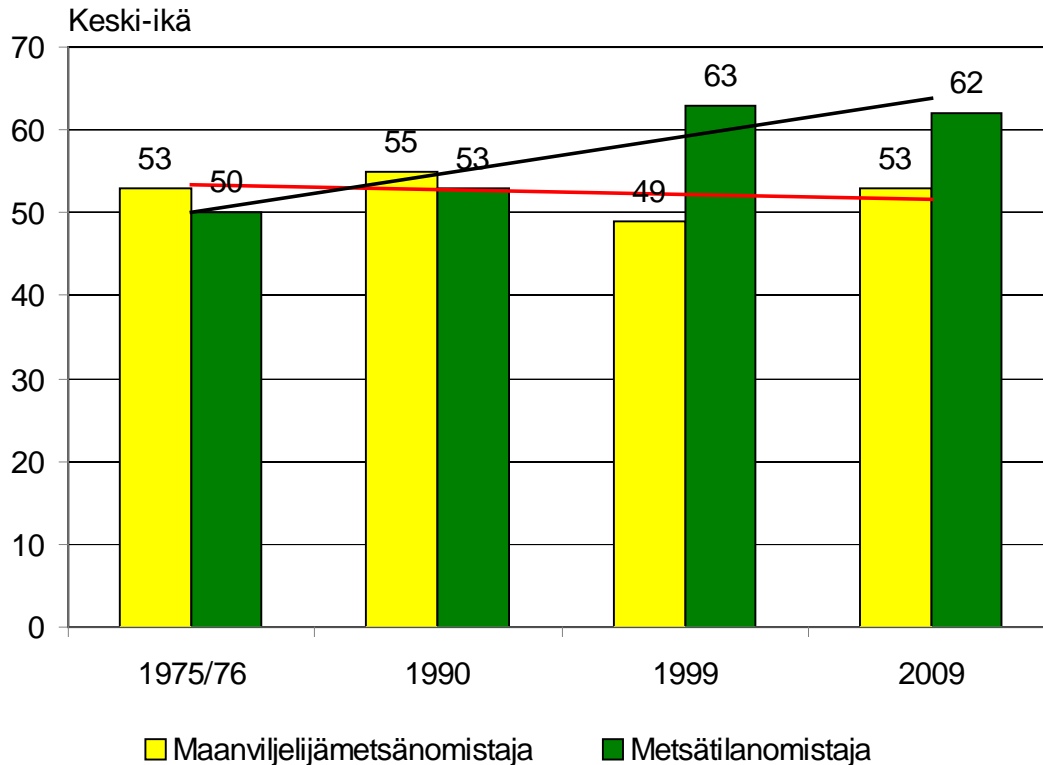
## 3. Luovutusvoittoveron huojennus

- tilojen myyntihalukkuus on vähäistä, mistä johtuen hidas vaikuttavuus
- kannustaa tilakoon kasvattamiseen, mikä vähentää pirstoutuneisuutta, mutta ei ilman muita keinoja estä uutta pirstoutumista

## 4. Sukupolvenvaihdosneuvonnan kehittäminen ja lisääminen

- tarvitaan joka tapauksessa; henkilökohtainen neuvonta vaikuttavinta
- Metlassa laadittu verkkosivut, työkaluja ja opas neuvonnan tueksi

# Metsänomistajien ikääntyminen



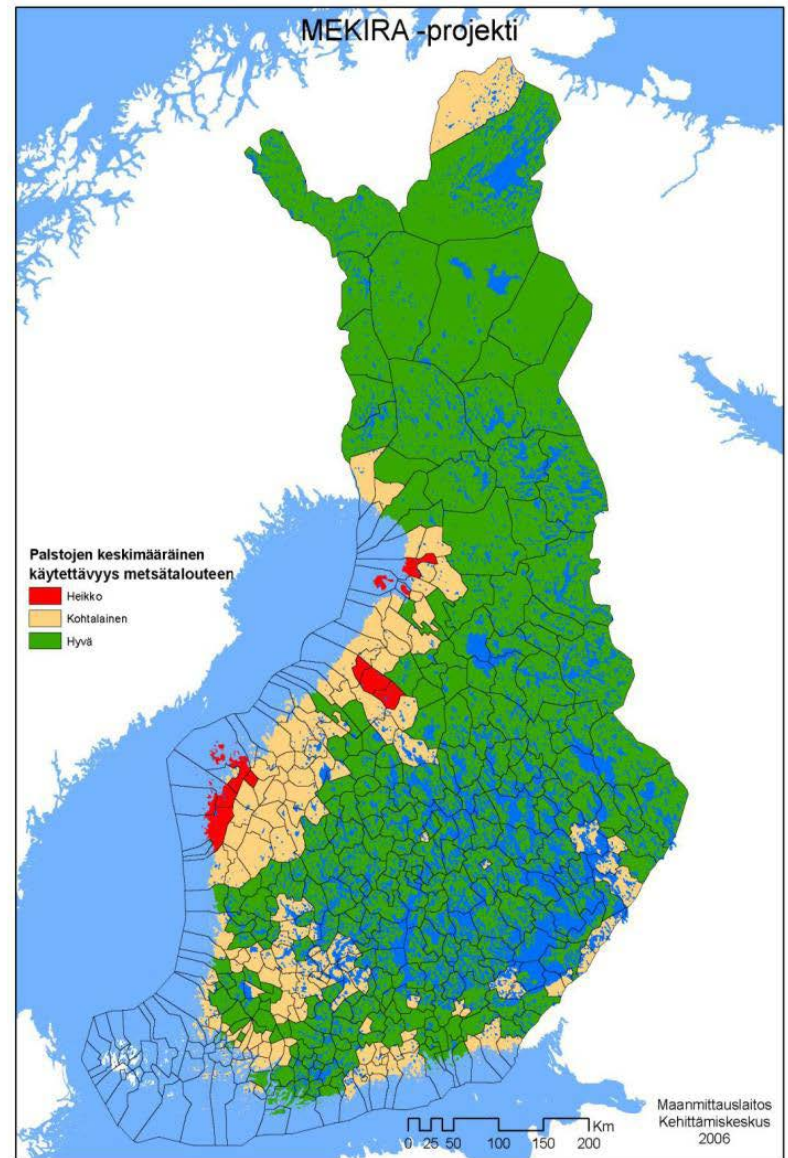
Lähde: Metlan metsänomistajatutkimukset

- Kaikkien keski-ikä, v.
  - 1971: 51
  - 1975/76: 53
  - 1990: 54
  - 1999: 57
  - 2009: 60
- Ikääntyminen kohdistunut metsätilanomistajiin
- Korkea ikä vaikuttaa kaikkeen, myös metsätaloudelliseen aktiivisuuteen eli puunmyynteihin ja metsähoitoon

# Metsäkiinteistörakenne: kuntatason tarkastelu

Luokittelu metsätalouden kannalta

- **Heikko käytettävyys**
  - **Kohtalainen käytettävyys**
  - **Hyvä käytettävyys**
- Tilusjärjestelytarvetta olisi noin 4 miljoonalla metsähehtaarilla (Lähde: Uimonen 2010)
  - Heikoimmat alueet erityisesti Pohjanmaalla ja Pirkanmaalla
  - Lähde: Airaksinen ym. (2006) Metsien kiinteistörakenteen pirstoutuneisuus. Maanmittauslaitoksen julkaisuja nro 104. 38 s. + liitteet 14 s.



# Metlan laskelmat metsätilan sukupolvenvaihdoshuojennuksen vaikutuksista

- Skenaariolähestymistapa verohuojennuksen kanssa ja ilman verohuojennusta (with/without policy analysis)
- Perustuu väljästi metsänomistajatutkimuksista saatuihin tuloksiin
  - eri ikäisten metsänomistajien puunmyynnistä sekä
  - maataloutta harjoittavien metsänomistajien ikärakenteesta ja puunmyynnistä
- Laskelmassa maataloutta harjoittamattomat metsänomistajat, joiden tilan koko on Etelä-Suomessa >40 ha, Keski-Suomessa >60 ha ja Pohjois-Suomessa >80 ha
- Tällaisia metsätiloja on noin 40 000 kpl ja 3 100 000 metsämaahehtaaria. Keskimääräiseksi tilakooksi saadaan 78 hehtaaria.
- Skenaariolaskelmassa vaihtoehtoina huojennettu spv ja perintö: ei välimuotoja
- Ratkaisevaa, kuinka paljon keskimäärin omistusaikanaan puuta myyvät
  - jatkajat, jotka ovat saaneet tilan aikaistetusti spv-huojennuksen vuoksi ja luovuttavat tilan elinaikanaan taas uudelle jatkajalle
  - iäkkäät, jotka jättävät elinaikaisen spv:n tekemättä
  - perinnön saaneet, jotka jättävät elinaikaisen spv:n tekemättä

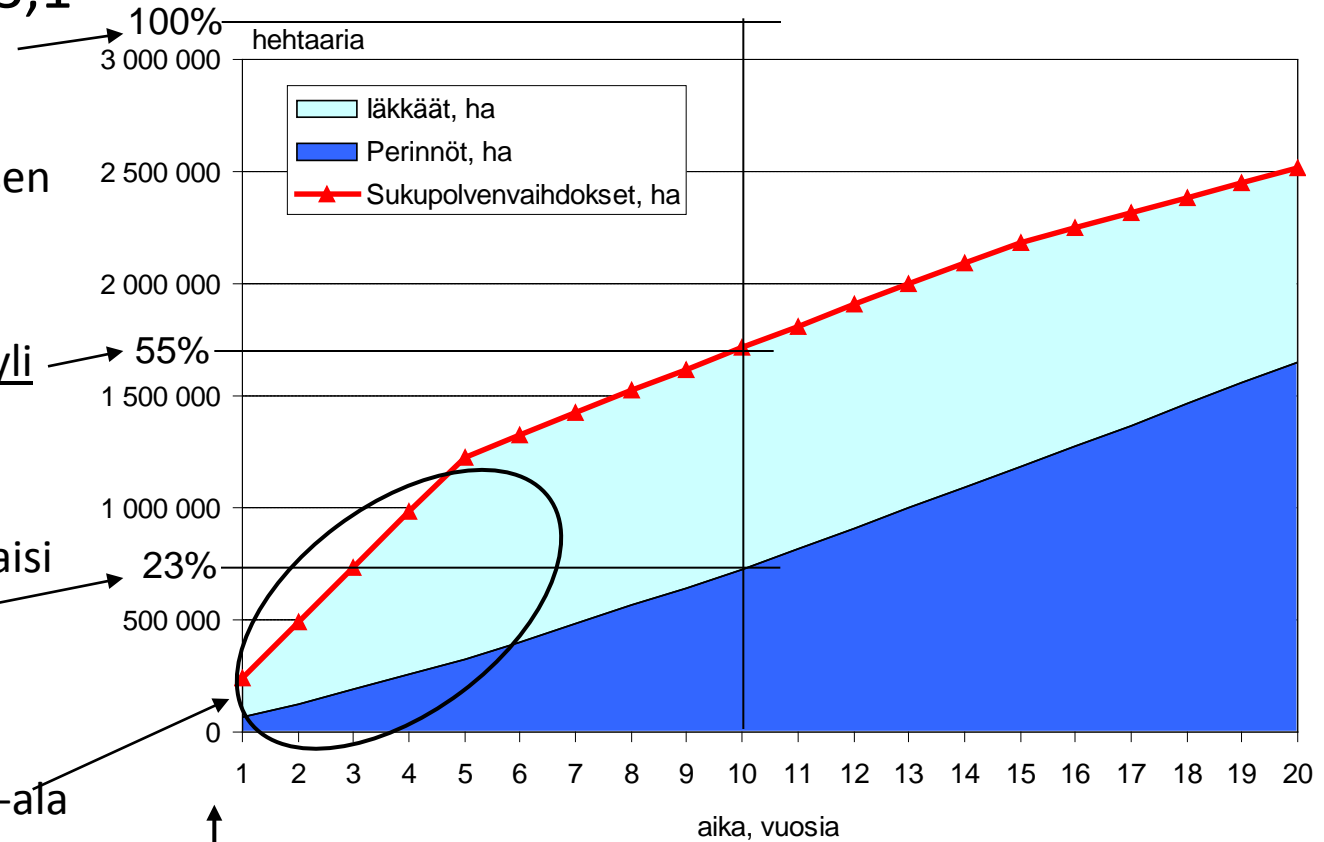
# Miten spv-huojennuksen odotetaan vaikuttavan: pinta-alakehitys

- Tarkastelluista 3,1 miljoonasta hehtaarista

- spv-huojennuksen takia omistajaa vaihtaisi seuraavien 10 vuoden aikana yli puolet

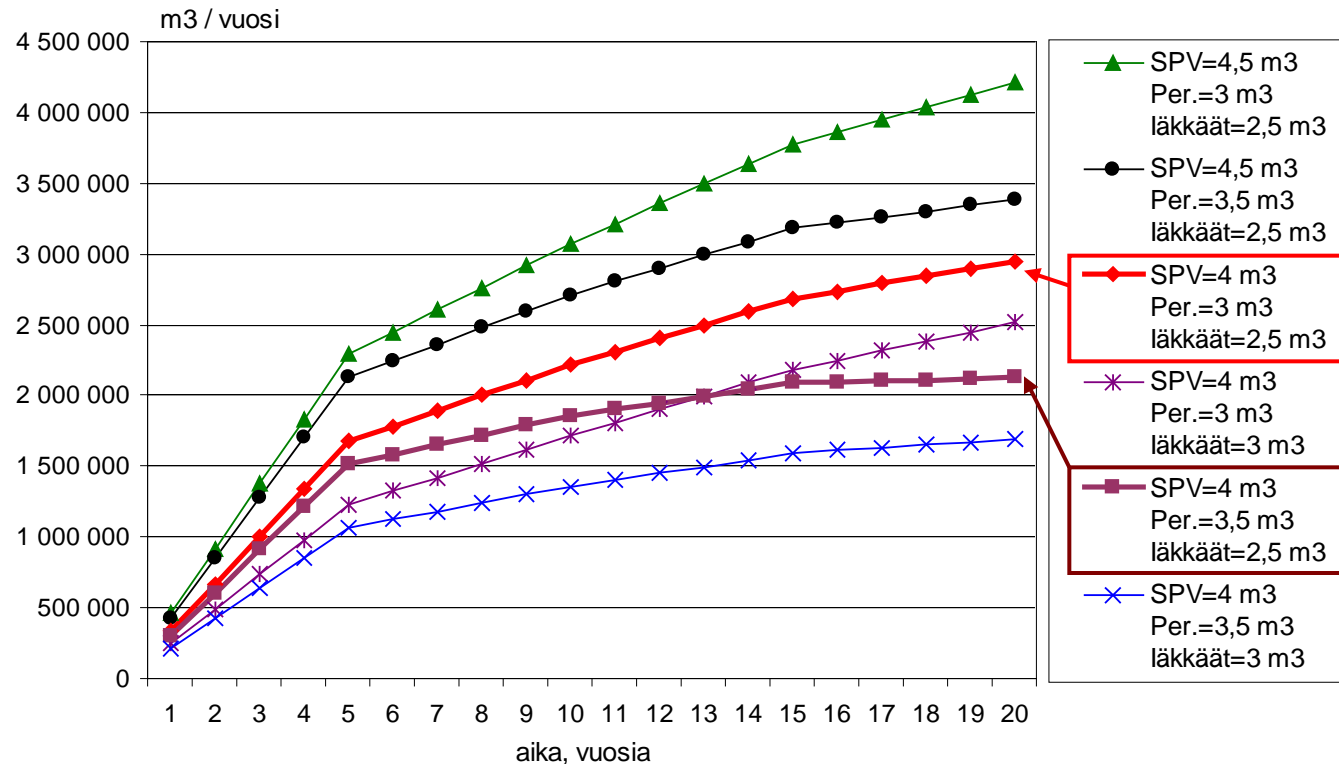
- ilman spv-huojennusta omistajaa vaihtaisi vain neljäsosa

- ilman spv-huojennusta iäkkäiden omistama pinta-ala kasvaa vielä lähivuosina



# Miten spv-huojennuksen odotetaan vaikuttavan: puunmyyntikehitys

- Skenaarioita on tehty eri puunmyyntikäyttäytymisillä
  - SPV = spv-huojennuksen ansiosta sukupolvenvaihdoksen tehneet
  - Per. = tilan perintönä saaneet
  - läkkäät = spv-ian ylittäneet, jotka eivät luovuta tilaa elinaikanaan
  - Puunmyynti: m<sup>3</sup>/ha/v edellä olevissa ryhmissä
  - Todennäköisimmät ylä- ja alarajaskenaariot merkitty kuvaan

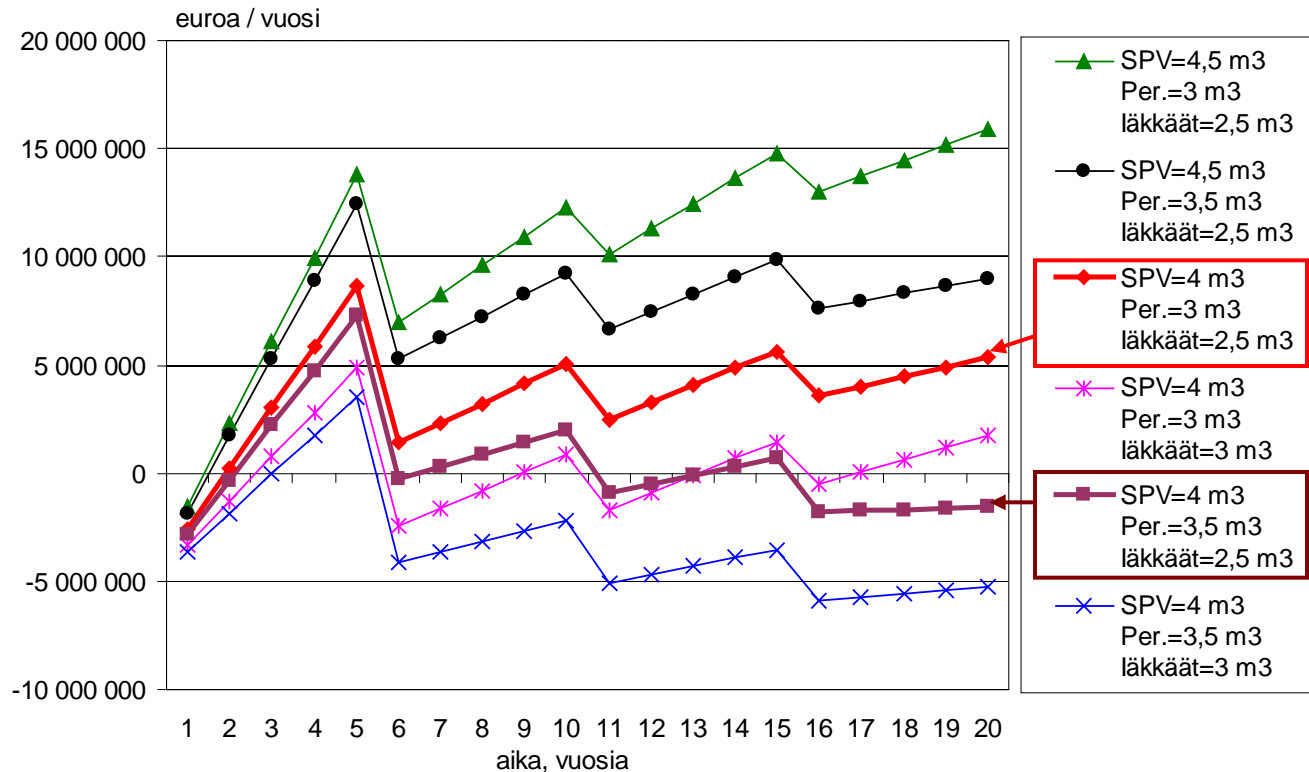


= 10 vuoden kuluttua puuta myytäisiin 2 milj. m<sup>3</sup> enemmän spv-huojennuksen avulla kuin ilman huojennusta



# Miten spv-huojennuksen odotetaan vaikuttavan: verokertymäkehitys

- Verokertymä lasketaan puunmyyntituloveron, perintöveron ja huojennetun lahjaveron summana
- Skenaariot samat kuin edellä
- Todennäköisimmät ylä- ja alaraja-skenaariot merkitty kuvaan
- Perintö- ja lahjavero melko korkea puunmyyntiveroon nähden



= 10 vuoden kuluttua verokertymä olisi 2-3 milj. euroa suurempi spv-huojennuksen avulla kuin ilman huojennusta

# Spv-huojennuksen vaikutukset ja ehdot

- Yhteenveto: 10 vuoden kuluttua spv-huojennuksen avulla
  - puuta myytäisiin 2 milj. m<sup>3</sup> enemmän kuin ilman huojennusta
  - verokertymä olisi 2-3 milj. euroa suurempi kuin ilman huojennusta
- Asetettavilla spv-ehdoilla pyrittäisiin vaikuttamaan metsänomistajan ikään ja tilan jakamisen estämiseen
  - ikään vaikutettaisiin maatalousyrittäjän eläkelain (MYEL) avulla: lakiin lisättäisiin huojennusta hakevan metsätalousyrittäjän eläkemaksuja ja eläkkeelle jäämistä koskevat säännökset (taloudellinen kannuste)
  - tilan jakamista rajoitettaisiin huojennuksen saamisen jälkeen perintö- ja lahjaverolain jo nykyisiä maatiloja koskevalla säännöksellä (normi)

# Lisätietoja

- Metsätilakoon ja rakenteen kehittämishankkeen kotisivu Metlassa  
<http://www.metla.fi/hanke/7362/index.htm>
- Maa- ja metsätalousministeriön tiedote + työryhmäraportti kahtena pdf-tiedostona  
[http://www.mmm.fi/fi/index/etusivu/tiedotteet/110303\\_metsatilyoryhma.html](http://www.mmm.fi/fi/index/etusivu/tiedotteet/110303_metsatilyoryhma.html)
- Metsätilan sukupolvenvaihdos ja omistusjärjestelyt, avataan kesäkuussa 2011  
<http://www.metsanomistus.fi>



*metsä*

METLA

TIETO

*hyvinvointi*

osaaminen

*Kiitos*