

# Metsänomistaja 2010: Yksityismetsien puuntarjonta

Jari Kuuluvainen, Heimo Karppinen,  
Harri Hänninen, Jussi Uusivuori,  
Heikki Pajuoja

Metsätehon Iltapäiväseminaari  
24.05.2011

# Sisältö

- Puun tarjontaan vaikuttavat tekijät 2004-2009: Uudet metsänomistajat
- Tavoiteryhmät ja tavoiteryhmittäiset puuntatarjontamallit
- Päätelmiä

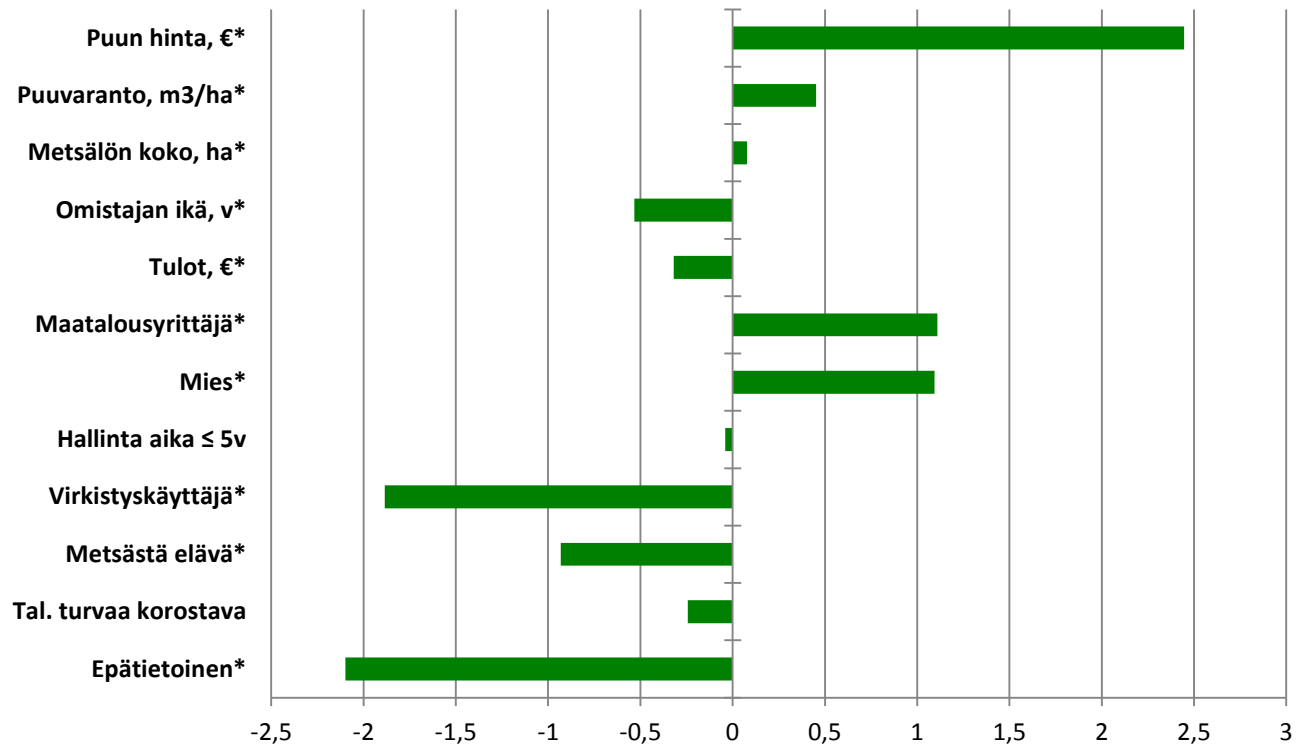
# Aineisto

- Metsäntutkimuslaitoksen metsänomistajakysely 2009
- Puunmyynnit vuosilta 2004-2008
- Kantohinnat 2004-2008, metsävara-tiedot, tulot ja varallisuus
- Havaintoja 6 495, metsänomistajia 1 299

# Perusmallin joustot (Heteroskedastinen IHS Tobit malli)

\* tilastollisesti merkitsevä vaikutus 5%:n tai sitä pienemmällä riskillä

Luokkamuuttujat, ero vertailuryhmään, m<sup>3</sup>/ha/v

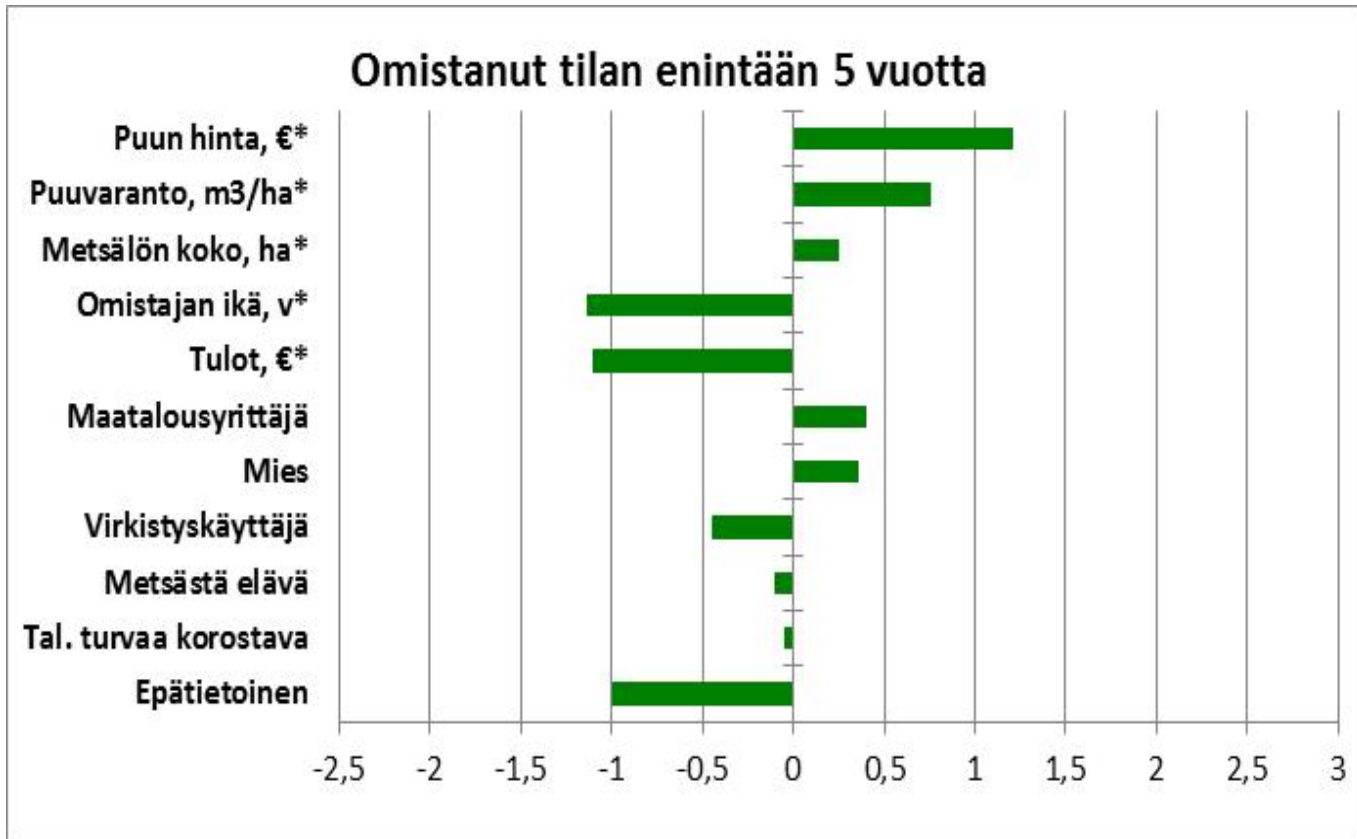


# Perusmallin joustot

VARIABLE	PROBAB.	COND.LEV.	UNCOND: LEV:
PRICE	1.325*** (0.176)	1.121*** (0.165)	2.446*** (0.313)
AGE	-0.384*** (0.143)	-0.149** (0.073)	-0.533** (0.213)
INCOME	-0.117*** (0.015)	-0.203*** (0.027)	-0.320*** (0.036)
AREA	0.058*** (0.014)	0.02 (0.032)	0.078* (0.046)
VOLUME	0.302*** (0.054)	0.151*** (0.035)	0.453*** (0.087)
FARMER	0.060*** (0.014)	1.520*** (0.391)	1.110*** (0.288)
MALE	0.067*** (0.014)	1.626*** (0.371)	1.094*** (0.233)
OWNERSHIP	-0.002 (0.014)	-0.056 (0.347)	-0.04 (0.244)
DRECREA	-0.119*** (0.013)	-2.861*** (0.432)	-1.886*** (0.26)
DEMPLOY	-0.057*** (0.013)	-1.372*** (0.352)	-0.931*** (0.226)
DECON	-0.014 (0.014)	-0.349 (0.353)	-0.243 (0.244)
DINDIFF	-0.145*** (0.016)	-3.439*** (0.512)	-2.098*** (0.271)
PROBA =	0.264		
COND =	13.037		
UNCOND=	3.44		

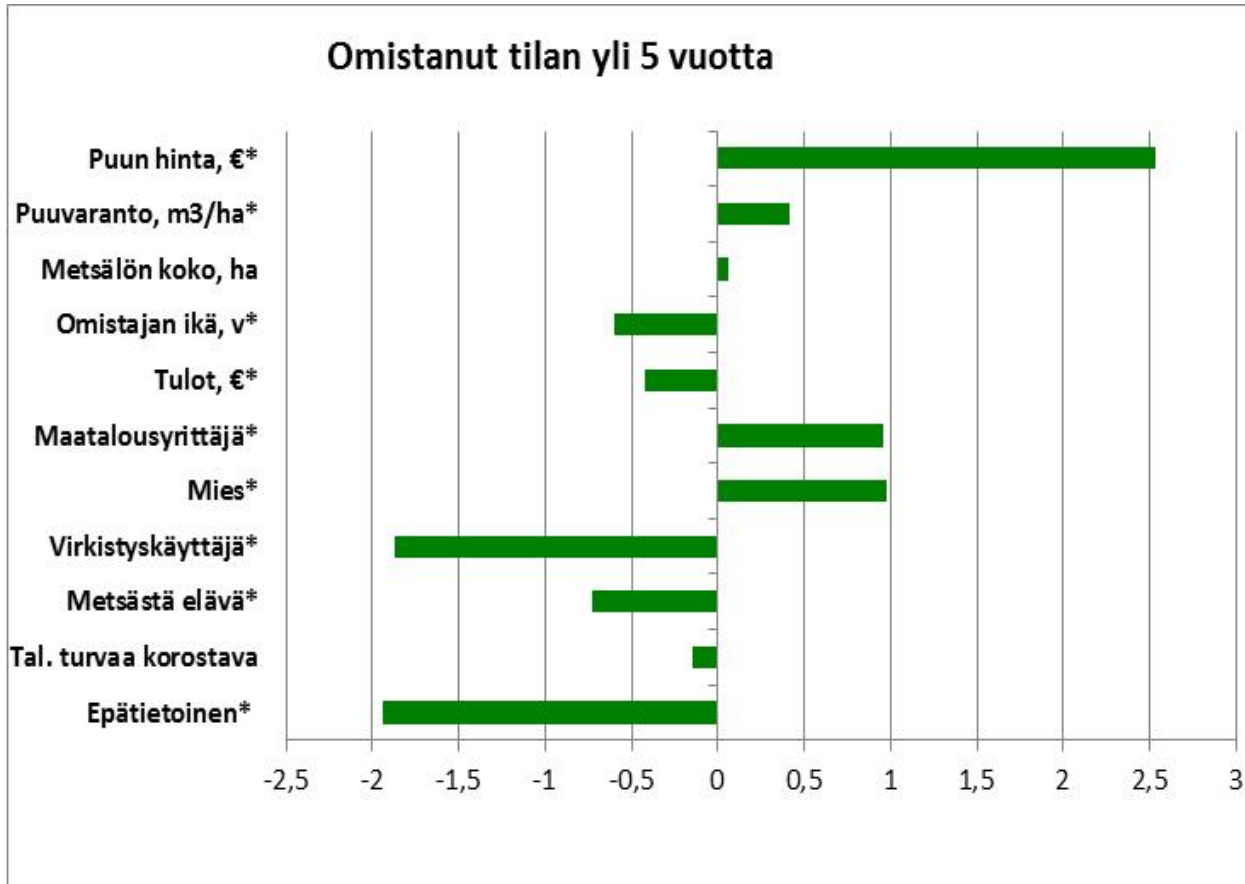
# Hallinta-aika

\* tilastollisesti merkitsevä vaikutus 5%:n tai sitä pienemmällä riskillä  
Luokkamuuttujat, ero vertailuryhmään, m<sup>3</sup>/ha/v



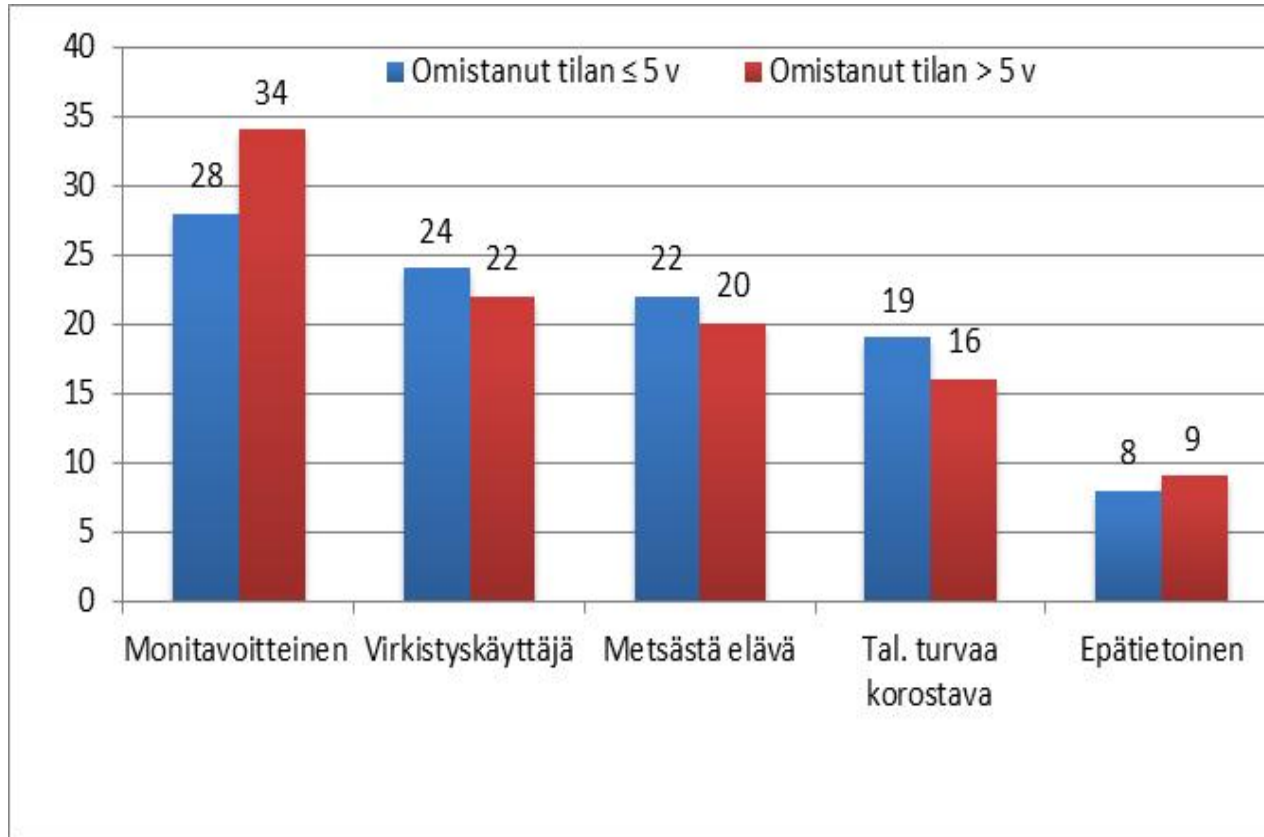
# Hallinta-aika

\*tilastollisesti merkitsevä vaikutus 5%:n tai sitä pienemmällä riskillä  
Luokkamuuttujat, ero vertailuryhmään, m3/ha/v



# Tavoiteryhmät 2010

## % metsänomistajista





Erot tavoiteryhmittäisissä keskimääräisissä puun myynneissä !),  
 \*merkitsevä 5%:n tai sitä pienemmällä riskillä, Kuuluvainen et al. 1996,  
 Favada et al. 2009, ja Metsänomistaja 2010 tutkimus.

---

**Heteroskedastinen IHS Tobit**

<b>Muuttuja</b>	<b>1980-luvun loppu</b>	<b>1990-luvun loppu</b>	<b>2010-luvun loppu</b>
<i>Vertailuryhmä, monitavoitteiset</i>			
<i>Tal. turvaa korostava</i>	<b>-1.11*</b>	<b>-0.86*</b>	<b>-0.24</b>
<i>Virkistyskäyttäjät</i>	<b>-1.01*</b>	<b>-1.91*</b>	<b>-1.89*</b>
<i>Metsästä elävät</i>	<b>-0.77*</b>	<b>-0.22</b>	<b>-0.93*</b>
<i>Epätietoiset</i>	<b>N.a.</b>	<b>-1.94*</b>	<b>-2.10*</b>

---

!) Ero vertailuryhmään keskimääräisissä puunmyynneissä, m<sup>3</sup>/ha/v, kun muut selittävät tekijät on asetettu keskiarvoonsa otoksessa

# Päätelmiä

- Pienen havaintomäärän vuoksi kantohinnan vaikutusten estimaatit epävarmoja
- Tavoiteryhmien *ceteris paribus* erot keskimääräisissä myynneissä pysyneet 1990-luvun aineistoon verrattuna yllättävän samoina
- Naismetsänomistajat myyvät miehiä vähemmän ja metsätilanomistajat vähemmän kuin maanviljelijät (*ceteris paribus* ero noin yksi m<sup>3</sup>/ha/vuosi)
- Tulojen (varallisuuden) vaikutus tarjontaan ensi kerran selvästi negatiivinen.
  - Vanhimmat ikäluokat/muuten arvokkaat alueet jätetään metsätalouden ulkopuolelle
  - Tulkinta: täydellisillä pääomamarkkinoilla toimiva ikäluokkarakenteista metsää kasvattava ja puuta myyvä metsänomistaja, jolla metsään liittyy ei-puuntuotannollisia ympäristöarvoja

# Päätelmiä

- Tulot, ikä ja puuvaranto vaikuttavat alle 5 vuotta tilaansa hallinneiden myynteihin voimakkaammin kuin ne vaikuttavat tilaansa yli 5 vuotta omistaneiden myynteihin.
- Maatalousyrittäjyydellä, sukupuolella ja metsänomistuksen tavoiteryhmillä ei ole tilastollisesti merkitsevää vaikutusta tilaansa alle 5 vuotta hallinneiden myynteihin.
- Keskimääräiset myynnit eivät poikkea tilastollisesti merkitsevästi uusien ja vanhojen metsänomistajien välillä.