



# Metsäteho

---

## Tervetuloa!

Heikki Pajuoja

Metsänomistus, puun tarjonta ja metsätietolähteet

24.5.2011

13.00 Seminaarin avaus

***Heikki Pajuoja, Metsäteho Oy***

Yksityismetsänomistuksen rakenne

***Harri Hänninen, Metsäntutkimuslaitos***

Yksityismetsien puun tarjonta uusimpien tulosten valossa

***Jari Kuuluvainen, Helsingin yliopisto***

13.50 Kahvitauko

14.10 Metsänomistusrakenteen kehittäminen

***Jussi Leppänen, Metsäntutkimuslaitos***

Metsävaratietolähteet

***Tapio Räsänen, Metsäteho Oy***

Laserkeilaus osana puuhuoltoa

***Markus Holopainen, Helsingin yliopisto***

15.15 Keskustelu

16.00 Tilaisuus päättyy

## Pohdittavaa

### **Puunoston kustannukset**

- Yli 100 000 puukauppaa
- Leimikkorakenne, omistusrakenne
- Tulevaisuus, politiikka

### **Palvelurakenne ja teknologia**

- Mitä ja millä aikataululla?
- Toimintaympäristö, edellytykset
- Logistiikka

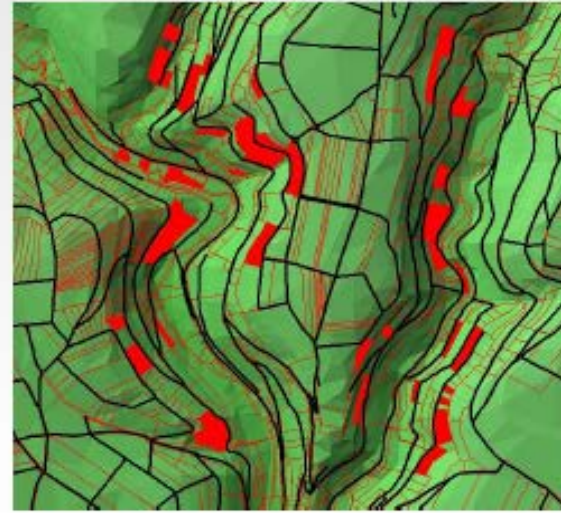
## Examples – characteristics project region Eifel

<b>Forest area</b>	<b>27.300</b>
private forest	13.100
state owned forests	3.200
municipal forests	11.000
<b>number of forest owners</b>	<b>22.810</b>
below 1 ha	10.000
1 - 10 ha	12.500
10 to 100 ha	300
more than 100 ha	10
<b>actual harvest</b>	<b>1,5 - 2 fm/ha</b>
(statistics of the Federal Forests)	
<b>potential</b>	<b>7-9 fm/ha/a</b>
<b>FOAs</b>	
numbers	1
members	1700
area [ha]	8000
degree of organisation	61%



Source: Becker 2007

# Omistusrakenne



Lähde: Becker 2007